

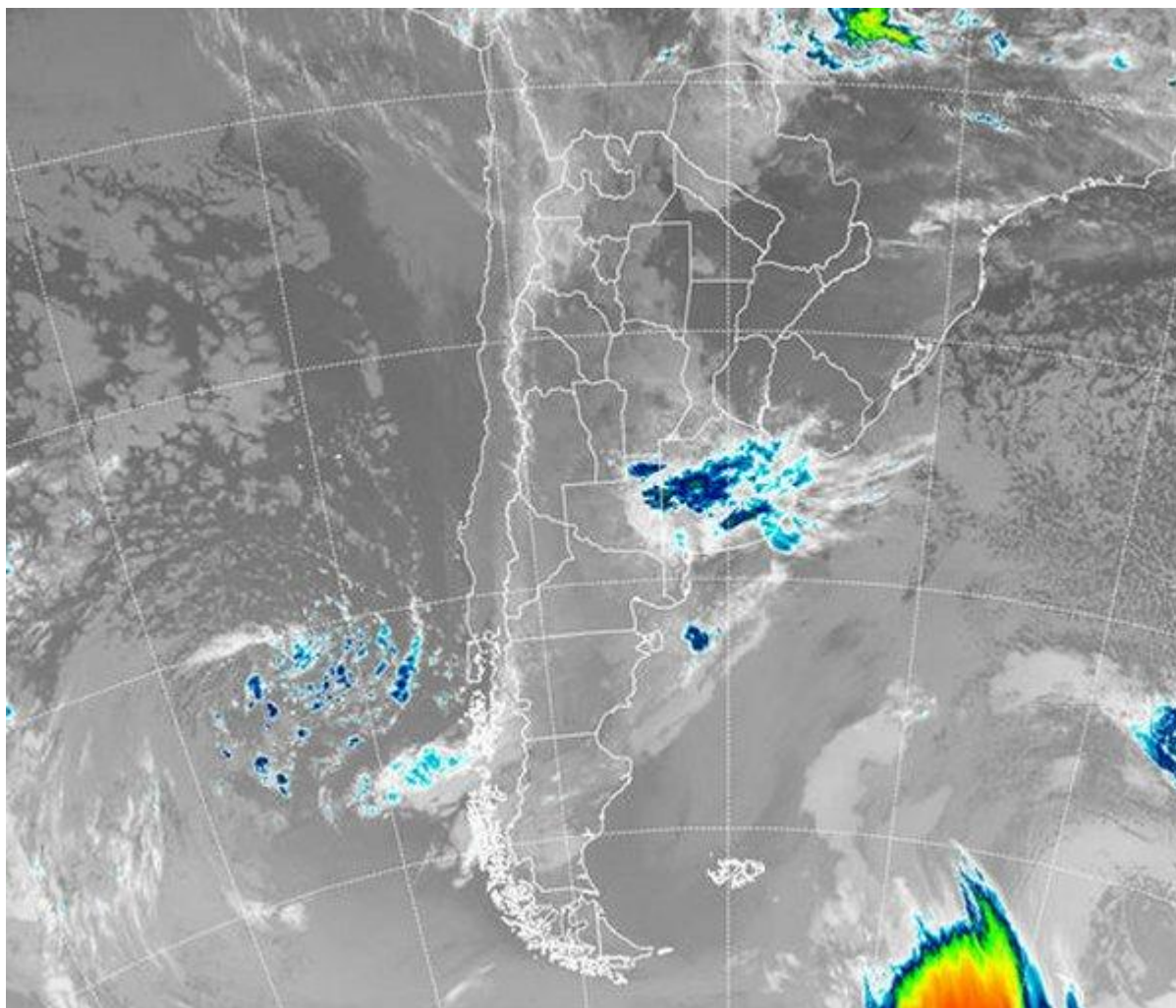


# Imagen Satelital

Fecha: sábado, 20 de octubre de 2018

Hora: 07:40

Fuente: CCA



En el inicio del fin de semana los valores de temperatura se moderan principalmente en el centro y sur pampeano registrándose mínimas superiores a 6 °C □ 8 °C. En la franja central superan los 10 °C □ 12 °C mientras que, en las provincias del norte, ampliamente superan los 16 °C □ 18 °C con ambiente aún influenciado por una masa de aire ligeramente cálida, húmeda e inestable instalada en la región. Cabe mencionar que toda la zona comprendida desde el este de Salta hasta el centro norte de Corrientes, incluyendo Santiago del Estero, Chaco y Formosa, se mantuvo en la



BOLSA  
DE COMERCIO  
DE ROSARIO

[www.facebook.com/BCROficial](http://www.facebook.com/BCROficial)

[twitter.com/bcrprensa](https://twitter.com/bcrprensa)

[es.linkedin.com/BCR](https://es.linkedin.com/BCR)

[www.instagram.com/BCR](http://www.instagram.com/BCR)

[www.youtube.com/BolsadeRosario](http://www.youtube.com/BolsadeRosario)

BOLSA DE COMERCIO DE ROSARIO  
Córdoba 1402 - S2000AWV

TELÉFONO  
(54 341) 5258300 / 4102600

EMAIL  
[contacto@bcr.comar](mailto:contacto@bcr.comar)

WWW  
[bcr.comar](http://bcr.comar)



jornada de ayer viernes bajo condiciones de alta inestabilidad con el registro de lluvias en la región con valores puntuales que superaron los 30 mm □ 40 mm. En el recorte de la Imagen Satelital puede observarse la provincia de Buenos Aires con la mayor presencia de nubosidad desarrollada concretándose lluvias que van desde el centro oeste de la provincia hasta el noreste de la misma. Esta perturbación encuentra poco sustento para generar importantes acumulados; sin embargo, el paso lento juega a favor para la ganancia de milímetros. Hacia el norte, las condiciones de tiempo ganan estabilidad, principalmente sobre la franja este, con cielos que se mantienen con escasa nubosidad. Para lo que resta del fin de semana se espera que toda la zona comprendida desde el NOA hasta el oeste de la franja central se mantenga bajo condiciones de inestabilidad inclusive afectando marginalmente el este de la región pampeana. Si bien no se esperan acumulados que puedan revertir de manera contundente el déficit hídrico de la región, la continuidad y persistencia de estos eventos, ayudados por temperaturas en general moderadas, perfilan una lenta recuperación

