

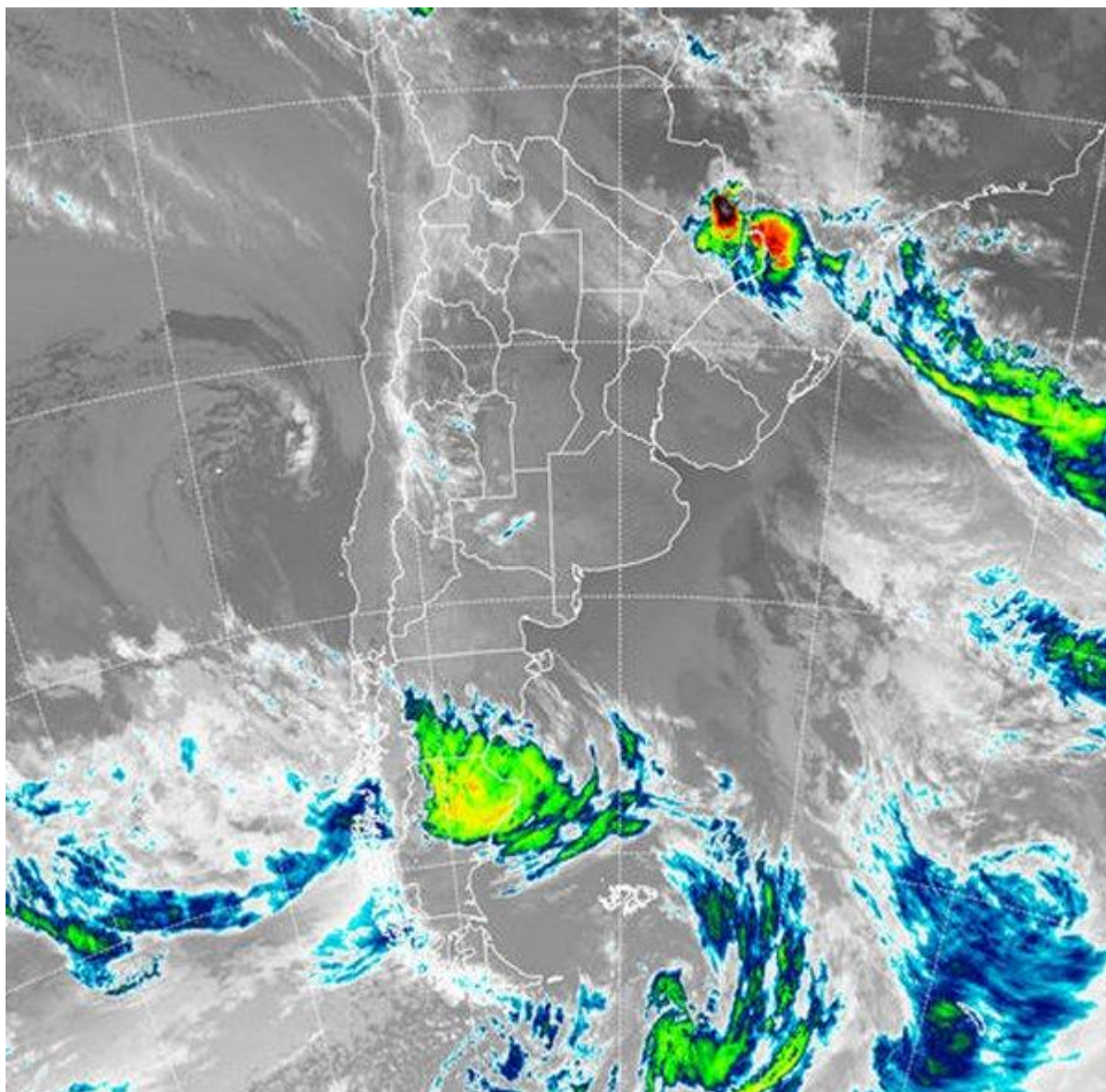


Imagen Satelital

Fecha: sábado, 13 de octubre de 2018

Hora: 07:30

Fuente: CCA



BOLSA
DE COMERCIO
DE ROSARIO

 www.facebook.com/BCROficial


 twitter.com/bcrgrensa

 [es.linkedin.com/BCR](https://es.linkedin.com/company/BCR)

 www.instagram.com/BCR

 www.youtube.com/BolsadeRosario

 BOLSA DE COMERCIO DE ROSARIO
Córdoba 1402 - S2000AWW

 TELÉFONO
(54 341) 5258300 / 4102600

 EMAIL
contacto@bcr.com.ar

 WWW
bcr.com.ar



En la jornada de ayer viernes y en el comienzo del fin de semana largo se sucedieron algunas lluvias que principalmente se recostaron sobre el este de la región pampeana. En general los acumulados fueron pobres con máximos puntuales en torno a los de 30 mm, pero manteniendo el gradiente deficitario entre oeste y este. El centro este y noreste de Buenos Aires, Entre Ríos, este de Santa Fe y luego el centro norte del Litoral conforman el escenario donde se concentraron las precipitaciones. Los valores de temperatura no presentan valores extremos en ninguna zona agrícola, manteniéndose mínimas por encima de los 6 °C □ 8 °C en el sur pampeano, oscilando los 14 °C □ 16 °C en la franja central y escalando a casi 20 °C en las provincias del norte. En el recorte de la imagen Satelital puede observarse el predominio de cielos despejados prácticamente en toda la zona central. Sobre las provincias de Cuyo y afectando marginalmente el oeste de La Pampa, el tránsito de una perturbación deja solo horas con cielos cubiertos con bajas chances que se generen precipitaciones en la región. La principal actividad por estas horas se observa sobre el norte de la región del Litoral, norte de Corrientes y la provincia de Misiones, donde aún continúan desarrollándose lluvias y tormentas que incluyen la zona agrícola del este de Paraguay. Durante la jornada de hoy y al menos hasta la jornada del martes, las condiciones de tiempo evolucionan hacia la estabilización gracias al posicionamiento sobre la franja central de un sistema de alta presión el cual confiere progresivamente la disminución de nubosidad y una carrera ascendente de los valores de temperatura. Tanto las mínimas como las máximas se ajustan al paso de la primavera con su mayor apogeo sobre la jornada del lunes, donde las máximas prometen ambiente prácticamente veraniegas.

