



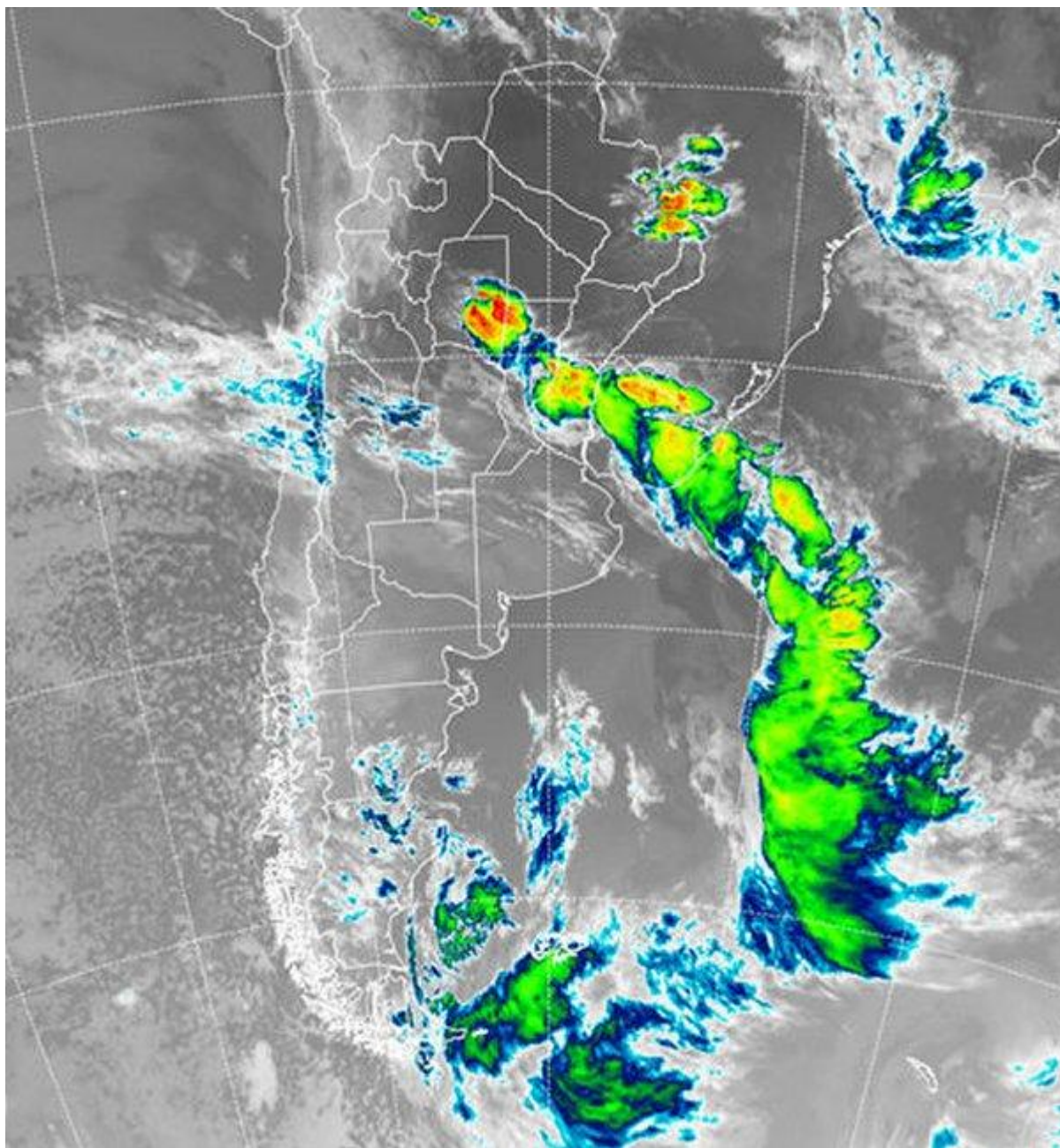
Imagen Satelital

Fecha: martes, 09 de octubre de 2018

Hora: 07:30

Fuente: CCA





Durante la tarde de ayer, el sistema frontal aceleró su paso desde el sudoeste hacia al noreste, sobre la provincia de BA. En su traslado generó importantes tormentas recostadas sobre el este, con muchos reportes de granizo, es decir, en muchos casos las tormentas a pesar de ser relativamente breves fueron acompañadas por tiempo severo. Con el correr de la noche y la madrugada de hoy, las tormentas avanzaron sobre el estuario del Río de la Plata, para luego definir la línea actual que desde el sudeste de Santiago se despliega hacia Uruguay, tomando a su paso sectores del norte de SF y buena parte del centro norte entrerriano. En el recorte de imagen satelital se observa la rápida mejora del tiempo que ya se impone sobre buena parte de BA, LP, CB y centro sur de SF, situación que irá avanzando progresivamente sobre ER. A



BOLSA
DE COMERCIO
DE ROSARIO

 www.facebook.com/BCROficial


 twitter.com/bcrgrensa

 [es.linkedin.com/BCR](https://es.linkedin.com/company/BCR)

 www.instagram.com/BCR

 www.youtube.com/BolsadeRosario

 BOLSA DE COMERCIO DE ROSARIO
Córdoba 1402 - S2000AWW

 TELÉFONO
(54 341) 5258300 / 4102600

 EMAIL
contacto@bcr.comar

 WWW
bcr.comar



Lo largo de la línea de tormentas, las lluvias son muy dispares, gran parte del área está bajo alerta meteorológica. El sistema frontal encara el noreste del país con posibilidades de generar condiciones similares a las que se observan actualmente sobre el área de cobertura nubosa. El tiempo evoluciona con una importante rotación de los vientos al sector sur acompañando el mejoramiento generalizado de las condiciones del tiempo. El descenso de temperatura será marcado, pero para mañana el riesgo de heladas quedaría concentrado sobre el sur de la región pampeana. El enfriamiento previsto no es tan significativo como el de la semana pasada, pero nuevamente impone un retroceso en cuanto a la recuperación de las lluvias sobre las zonas necesitadas del oeste. A lo largo de lo que resta de la semana, ya es poco probable que se observen precipitaciones en la región pampeana luego de la salida del frente. Se prevé que las temperaturas se recuperen a partir del viernes. El ambiente se vuelve más cercano al esperado desde entonces sobre gran parte del país.

