

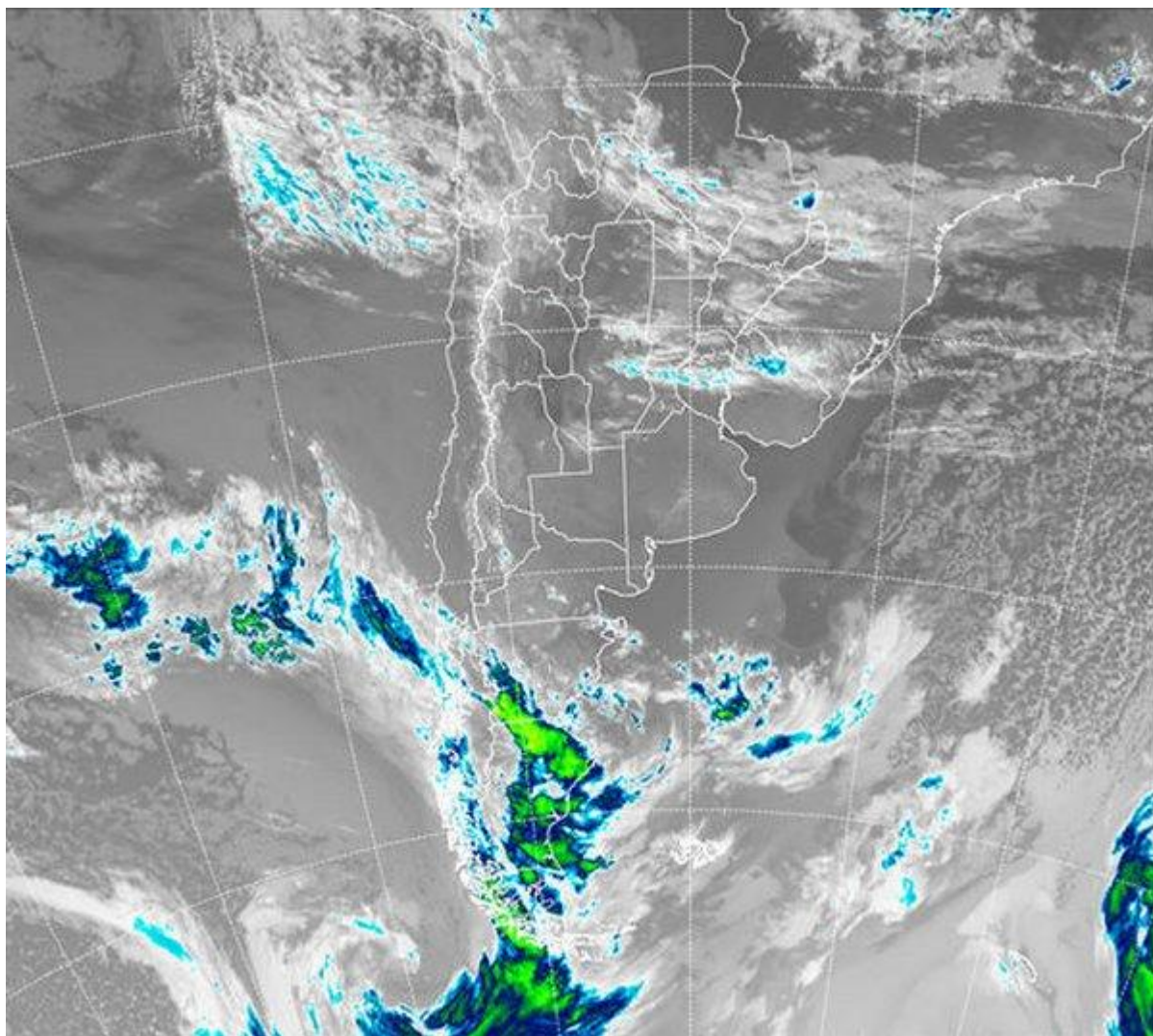


# Imagen Satelital

Fecha: sábado, 06 de octubre de 2018

Hora: 07:30

Fuente: CCA



Condiciones de estabilidad y temperaturas en ascenso conforman las características principales en el inicio del fin de semana. En efecto, permanece la franca circulación con componente del sector norte de los vientos promoviendo el lento aumento de los registros de temperatura, mínimos y máximos, con un significativo aporte de humedad a capas bajas de la atmosfera. Si bien el contexto es favorable para un escenario de inestabilidad, los distintos mecanismos para que



BOLSA  
DE COMERCIO  
DE ROSARIO

[www.facebook.com/BCROficial](http://www.facebook.com/BCROficial)

[twitter.com/bcrgrensa](https://twitter.com/bcrgrensa)

[es.linkedin.com/BCR](https://es.linkedin.com/company/BCR)

[www.instagram.com/BCR](https://www.instagram.com/BCR)

[www.youtube.com/BolsadeRosario](https://www.youtube.com/BolsadeRosario)

BOLSA DE COMERCIO DE ROSARIO  
Córdoba 1402 - S2000AWW

TELÉFONO  
(54 341) 5258300 / 4102600

EMAIL  
[contacto@bcr.com.ar](mailto:contacto@bcr.com.ar)

WWW  
[bcr.com.ar](http://bcr.com.ar)



aparezcan las primeras lluvias recién se inician hacia el final del domingo. Como mencionamos, es notoria la recuperación de los valores de temperatura principalmente si los comparamos con los registrados de principio de semana donde se reportaron heladas débiles y de corta duración en el sur pampeano. Mínimas en torno a los 8 °C □ 10 °C en esta última región, oscilando los 12 °C - 15 °C en las franja central y en las provincias del norte alcanzan poco más de 18 °C. En el recorte de la imagen Satelital puede apreciarse el predominio de una atmosfera estable con tránsito de nubosidad escasa, desorganizada y sin chances de lograr nivel de inestabilidad desde la franja central en dirección norte. Toda la región comprendida de La Pampa, Buenos Aires, San Luis, Mendoza y extremo norte de la Patagonia goza de cielos prácticamente despejados con insolación que gana protagonismo a esta altura de la primavera. Lo que resta del fin de semana plantea la continuidad del buen tiempo, libre de precipitaciones y con aumento de temperaturas, mínimas y máximas; es decir, ambiente propio de la estación primaveral. A partir de la última parte del domingo, comienza a ingresar un sistema frontal frío el cual establece un contexto de mayor inestabilidad primero sobre el oeste suroeste pampeano para luego avanzar en dirección este noreste. Esta perturbación tiene desplazamiento rápido por lo cual las precipitaciones asociadas se proyectan como débiles a moderadas en el mejor de los casos. Las temperaturas vuelven a caer a partir del martes.

