



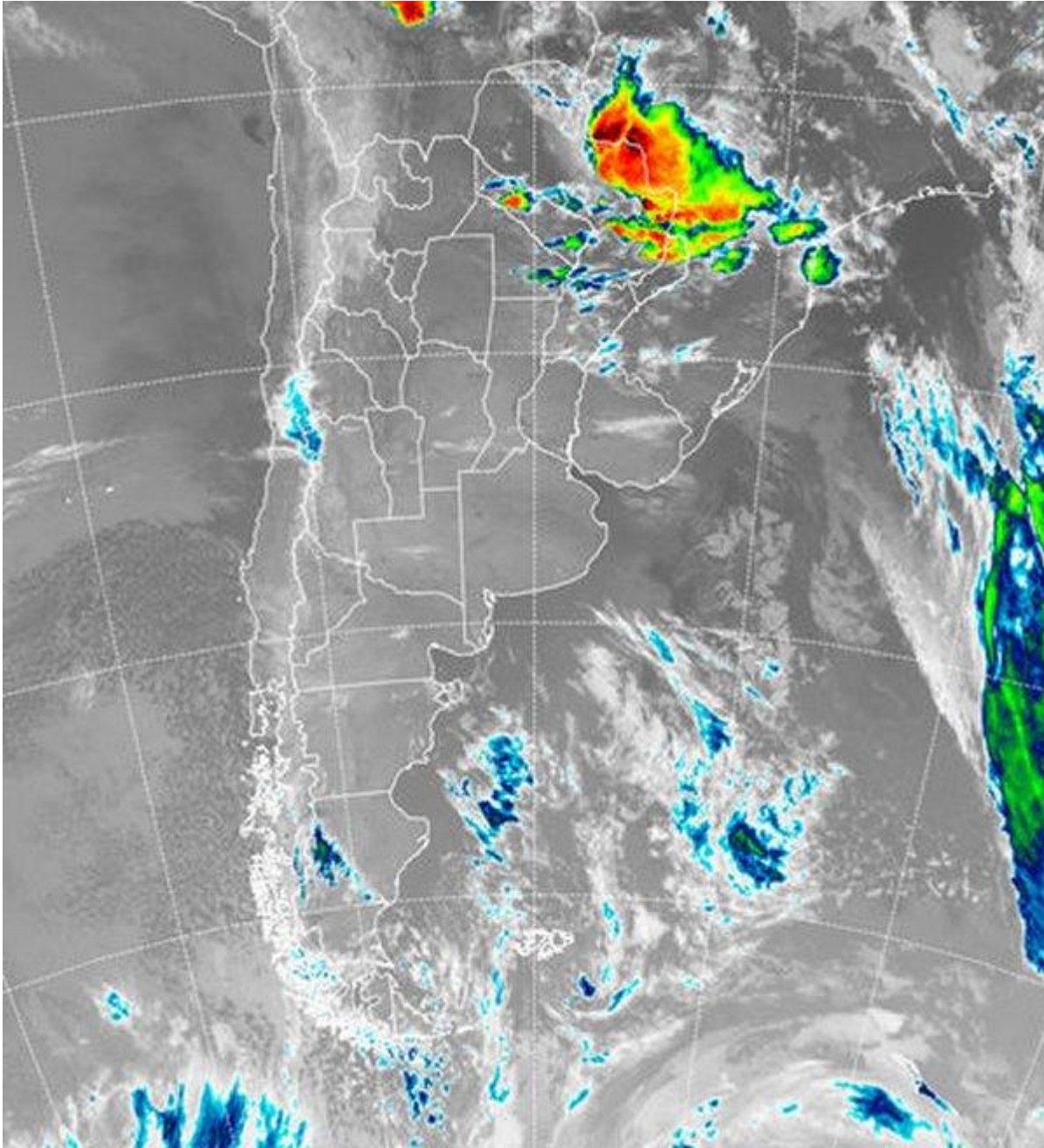
Imagen Satelital

Fecha: martes, 02 de octubre de 2018

Hora: 07:30

Fuente: CCA





Durante las últimas horas, las principales tormentas se movieron desde el chaco paraguayo hacia la franja oriental del país vecino, afectando a su paso el norte de Misiones. Algunos desprendimientos de esas tormentas han bajado en forma dispersa hacia las provincias de Formosa, Chaco y Corrientes. En tanto, el aire frío se ha hecho presente con intensidad en toda la región pampeana, con mayor eficiencia del centro para el sur. Se han reportado temperaturas entre 0°C y 3°C desde el sur de SF y sudeste de CB hacia las provincias de BA y LP. Sobre el sur de BA, las heladas débiles pueden haber logrado un mayor despliegue, en tanto que más hacia el norte, este fenómeno sólo se habría concretado en forma



dispersa. En el recorte de imagen satelital, puede apreciarse un vasto despliegue de cielos despejados, los cuales abarcan desde la Patagonia hasta el NOA, quedando solo algunas zonas del este del NEA con mayor inestabilidad y en la trayectoria de tormentas que pueden desprenderse desde la zona más activa que se ubica sobre Paraguay. Las perspectivas para el resto de la semana ponen en principio como protagonista principal al frío. El ambiente de finales de invierno se ha reinstalado, aunque la gran diferencia es la insolación, lo cual genera un rápido repunte de las temperaturas. Mañana todavía puede ser un amanecer frío, con mínimas bajas y posibles heladas débiles sobre el sur. Las temperaturas comienzan la remontada durante el jueves, fortaleciéndose la tendencia hacia el viernes. Los próximos días se presentarán libres de precipitaciones, pero con la recuperación de la humedad a partir del viernes, el final del domingo ya puede mostrar condiciones de inestabilidad. Para entonces las lluvias regresarían al extremo noreste del país y es probable que desde el lunes las precipitaciones comiencen a desplegarse sobre la franja central, incluso sobre áreas mediterráneas.

