

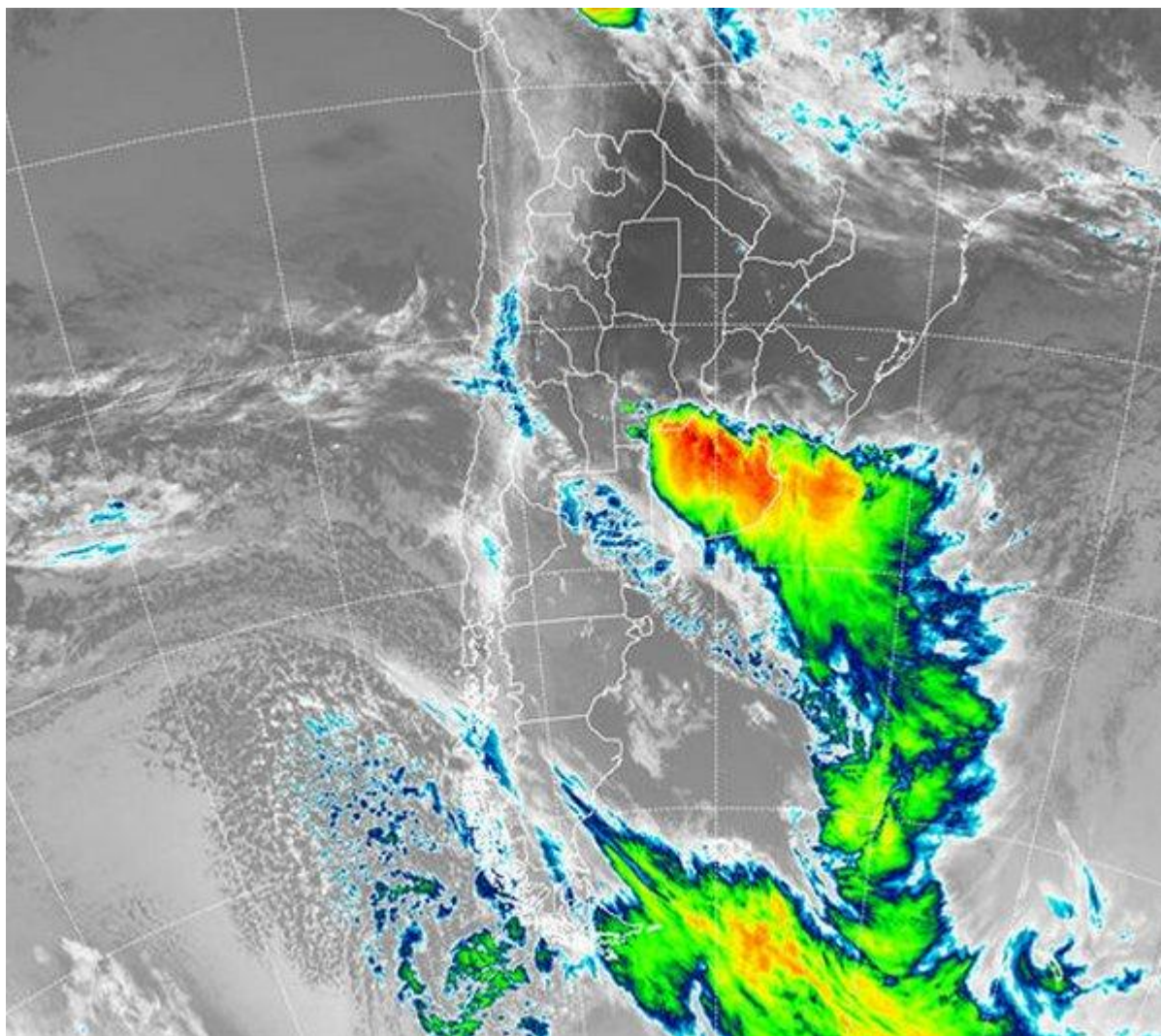


Imagen Satelital

Fecha: sábado, 29 de septiembre de 2018

Hora: 07:30

Fuente: CCA



Desde la jornada de ayer viernes el encuentro entre dos masas de aire sobre la zona central del país determina condiciones de tiempo que van desde lluvias débiles hasta el registro de tiempo severo. En efecto, desde la franja central en dirección norte aún prevalece prácticamente invariable una masa de aire de origen cálido con alto contenido de humedad y muy inestable la cual interactúa con el desplazamiento de un sistema frontal dado por el ingreso de una masa



BOLSA
DE COMERCIO
DE ROSARIO

 www.facebook.com/BCROficial

 twitter.com/bcrprensa

 es.linkedin.com/BCR

 www.instagram.com/BCR

 www.youtube.com/BolsadeRosario



BOLSA DE COMERCIO DE ROSARIO
Córdoba 1402 - S2000AWW



TELÉFONO
(54 341) 5258300 / 4102600



EMAIL
contacto@bcr.com.ar



WWW
bcr.com.ar



de aire frío. Las lluvias se registraron en una franja que va desde el extremo este de San Luis hasta la zona costera de la provincia de Buenos Aires con acumulados que van desde los 5 a 10 mm a poco más de 50 a 60 mm, como por ejemplo Dolores en BA. También hay que mencionar la dinámica que adquiere este tipo de perturbaciones las cuales originaron fuertes ráfagas de viento, caída de granizo y abundante caída de agua en cortos periodos de tiempo, como por ejemplo en partidos del noreste de BA. En el recorte de la imagen Satelital puede observarse claramente la nubosidad que determina el lento desplazamiento del sistema frontal la cual posee un desarrollo destacado en altura originando lluvias y tormentas de variada intensidad en todo el sureste de Córdoba, extremo sur de Santa Fe, sur de Entre Ríos, este de La Pampa y cubre prácticamente toda la provincia de Buenos Aires. Hacia el norte, la nubosidad tiende rápidamente a diluirse prevaleciendo ambiente inestable, cálido y muy húmedo. Durante lo que resta de hoy sábado y mañana domingo el sistema frontal continúa su desplazamiento en dirección este noreste donde aún encuentra un escenario favorable para la continuidad del desarrollo de lluvias y tormentas. Toda la zona núcleo y luego, el centro este del NEA y todo el Litoral, conforman el principal foco donde se concentran las principales lluvias en las próximas 48 Hs. Una mejora definitiva de las condiciones del tiempo comienza a apercibirse desde la jornada de mañana domingo en el sur pampeano con la llegada de una masa de aire frío y seco la cual posteriormente avanza en dirección norte. En este contexto, las temperaturas caen abruptamente con mínimas en torno a valores de helada sobre la jornada del lunes del centro en dirección sur de la región pampeana.

