



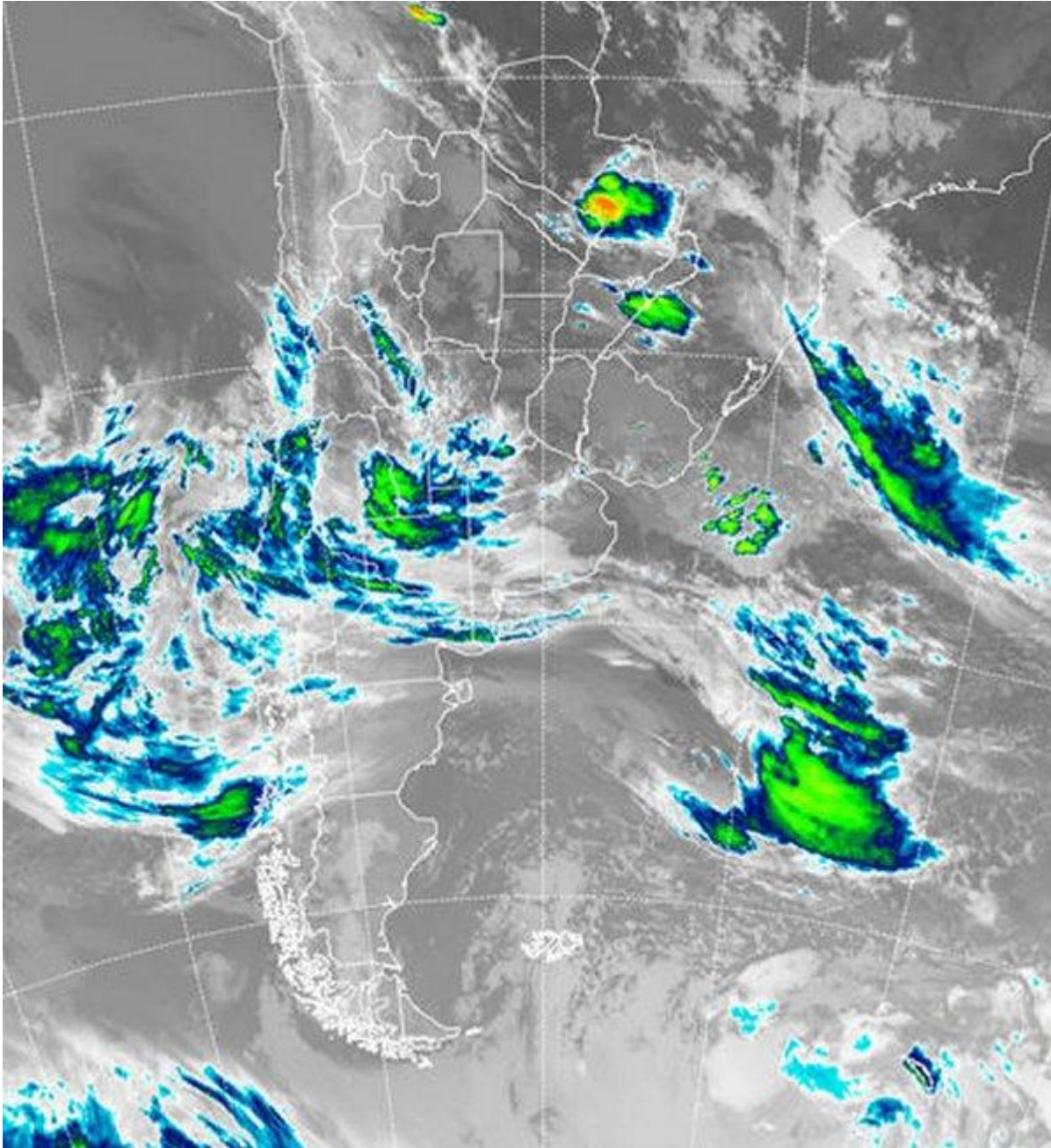
Imagen Satelital

Fecha: miércoles, 26 de septiembre de 2018

Hora: 07:30

Fuente: CCA





El ambiente con alto contenido de humedad gana el protagonismo en este comienzo de la jornada del miércoles e impone condiciones que serán persistentes durante los próximos días. Las nieblas se han visto favorecidas sobre el este de BA, donde las temperaturas más frescas facilitaron el proceso de condensación cercano a la superficie. Desde ER y SF se reportan neblinas dispersas que se proyectan en forma marginal a sectores mediterráneos y de la Mesopotamia. Durante la noche y las primeras horas de la madrugada se han estado reportando lluvias menores desde el sudoeste de BA, las cuales posiblemente también se hayan concretado en zonas de LP. En el recorte de imagen satelital, se aprecian



BOLSA
DE COMERCIO
DE ROSARIO

 www.facebook.com/BCROficial


 twitter.com/bcrgrensa


 [es.linkedin.com/BCR](https://es.linkedin.com/company/BCR)

 www.instagram.com/BCR

 www.youtube.com/BolsadeRosario

 BOLSA DE COMERCIO DE ROSARIO
Córdoba 1402 - S2000AWW

 TELÉFONO
(54 341) 5258300 / 4102600

 EMAIL
contacto@bcr.comar

 WWW
bcr.comar



coberturas muy variadas y de vasta extensión en gran parte del país. Desde el este de MZ hacia el norte de LP, la posibilidad de que la nubosidad genere alguna lluvia menor es cierta, mientras que hacia el este, las nubes bajas se despliegan casi en forma total, solo observándose interrupciones parciales que en muchos casos no se notan por las nieblas en superficie. La humedad que se ha instalado se mantendrá en niveles elevados al menos hasta el domingo. Se prevén lluvias para el resto del día y los próximos días, principalmente afectando el sudoeste de la región pampeana. Las precipitaciones serán en forma de llovizna o eventos débiles y también afectarán el oeste bonaerense, posiblemente extendiéndose por el sur hacia la zona costera. No se descarta que, hacia el norte, las lluvias débiles también se muestren sobre SL y el centro sur de CB. Mientras tanto en el resto de la región pampeana el tiempo permanecerá inestable, muy húmedo pero sin precipitaciones. Recién durante el sábado, la estacionalidad del mal tiempo del sudoeste, rompe avanzando hacia el este y el noreste. Durante el fin de semana las precipitaciones en general débiles- cubrirían buena parte de la región pampeana y la Mesopotamia.

