



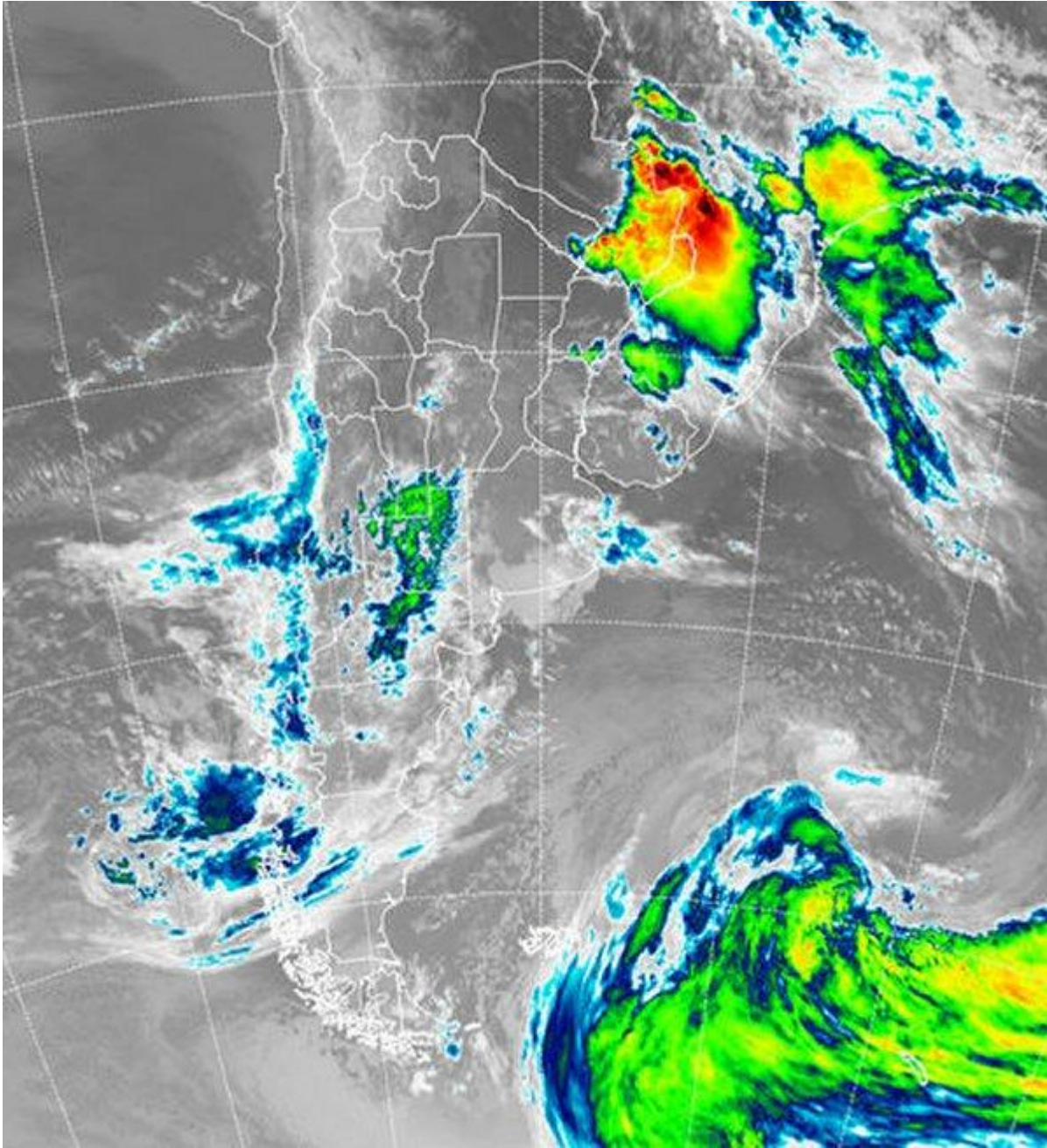
# Imagen Satelital

Fecha: jueves, 20 de septiembre de 2018

Hora: 07:30

Fuente: CCA





El pasaje frontal de la jornada del martes logró modificar las condiciones ambientales en forma parcial, observándose en el amanecer de hoy las temperaturas más bajas de la semana, desplegadas sobre el sur de la región pampeana. En este sector se han observado temperaturas mínimas que se movieron entre 2°C y 5°C, aunque estas marcas se moderan rápido hacia la franja central, hacia donde crecen rápidamente hasta los 10°C, con una tendencia positiva hacia el norte. En el extremo noreste del país domina el aire tropical. La provincia de Misiones y sectores del noreste de Corrientes se han mantenido en las últimas horas acopladas a las tormentas que se generan en territorio paraguayo y las vecindades de



BOLSA  
DE COMERCIO  
DE ROSARIO

 [www.facebook.com/BCROficial](http://www.facebook.com/BCROficial)


 [twitter.com/bcrgrensa](https://twitter.com/bcrgrensa)


 [es.linkedin.com/BCR](https://es.linkedin.com/company/BCR)

 [www.instagram.com/BCR](https://www.instagram.com/BCR)

 [www.youtube.com/BolsadeRosario](https://www.youtube.com/BolsadeRosario)

 BOLSA DE COMERCIO DE ROSARIO  
Córdoba 1402 - S2000AWV

 TELÉFONO  
(54 341) 5258300 / 4102600

 EMAIL  
contacto@bcr.com.ar

 WWW  
bcr.com.ar



Brasil. Las lluvias más importantes se han concentrado en territorio paraguayo. En el recorte de imagen satelital resalta el desarrollo de las tormentas que se vienen generando en la zona oriental de Paraguay. Las mismas han influido con mal tiempo y precipitaciones las vecindades de Corrientes y Misiones, aunque la actividad comienza a desplazarse hacia el este noreste. Sobre la región pampeana, se observa tránsito de nubes medias y bajas en diferentes zonas, con mayor grado de condensación en capas bajas en el sur de BA, principalmente sobre la costa, factor que jugó a favor de la moderación de las temperaturas mínimas, más bajas hacia el interior. La evolución de las condiciones del tiempo se remite al pasaje de un nuevo sistema frontal durante el fin de semana. Posiblemente las precipitaciones comiencen a llegar pasado el mediodía del sábado sobre el sur de la región pampeana. En general se esperan eventos modestos en la provincia de BA, con milimetrajés que pueden crecer en la madrugada del domingo sobre el centro sur de SF y sur de ER. Hacia la tarde noche del domingo, las tormentas se generalizan y ganan volumen en el centro norte de la Mesopotamia y gran parte del NEA, incluyendo el norte de SF.

