



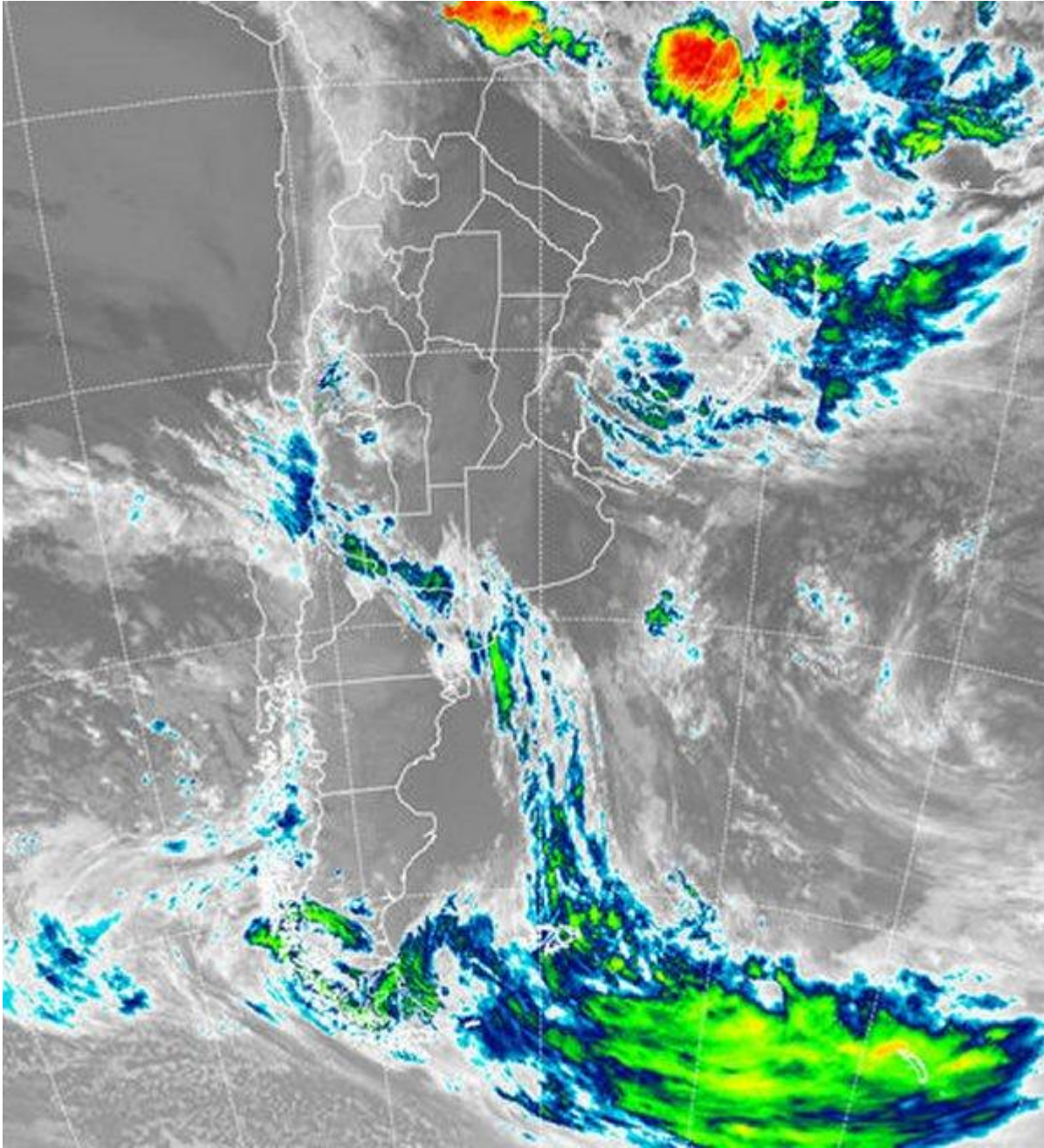
# Imagen Satelital

Fecha: Lunes, 17 de septiembre de 2018

Hora: 07:30

Fuente: CCA





Durante el fin de semana el mal tiempo se generalizó en gran parte de la región pampeana, aunque no necesariamente con lluvias de gran porte. Algunos sectores del sudeste y el noreste de BA, fueron los más afortunados en cuanto a milimetrajés, pero en general predominaron los registros modestos dentro de un contexto de alta disponibilidad de humedad. Las lluvias volvieron a reportarse desde la provincia de CB, no con el volumen necesario, pero permitiendo perfilar un escenario pluvial que de a poco va mejorando sobre esta provincia. Fueron muy escasas las lluvias o en forma de lloviznas intermitentes sobre la provincia de SF y ER. Desde este sector la perturbación se ha venido moviendo hacia el





este, dejando como remanente condiciones muy favorables para el despliegue de nieblas y neblinas. Este fenómeno se ha reportado desde muchas localidades de la región pampeana, la Mesopotamia y el este del NEA. En la imagen satelital se destaca la salida hacia el este de las coberturas que provocaron las lluvias del fin de semana. Se observa una línea de nubosidad sobre el norte de la Patagonia, la cual anticipa el próximo pasaje frontal. Por delante de la zona frontal, el tiempo se mantiene temporariamente estable pero muy húmedo, en muchos casos invisible por la presencia de niebla. En este arranque de la semana, las condiciones del tiempo plantean un mejoramiento temporario. La carga de humedad atmosférica es significativa y la llegada del nuevo frente plantea buenas chances de lluvia para la jornada de mañana en gran parte del territorio bonaerense. Luego las lluvias se retiran hacia el este sin ganar la franja central. Si bien el ambiente húmedo se sostiene, en principio las precipitaciones volverían a reaparecer durante el fin de semana. Para entonces si pueden llegar las precipitaciones sobre la franja central y luego avanzar hacia el norte del país.

