



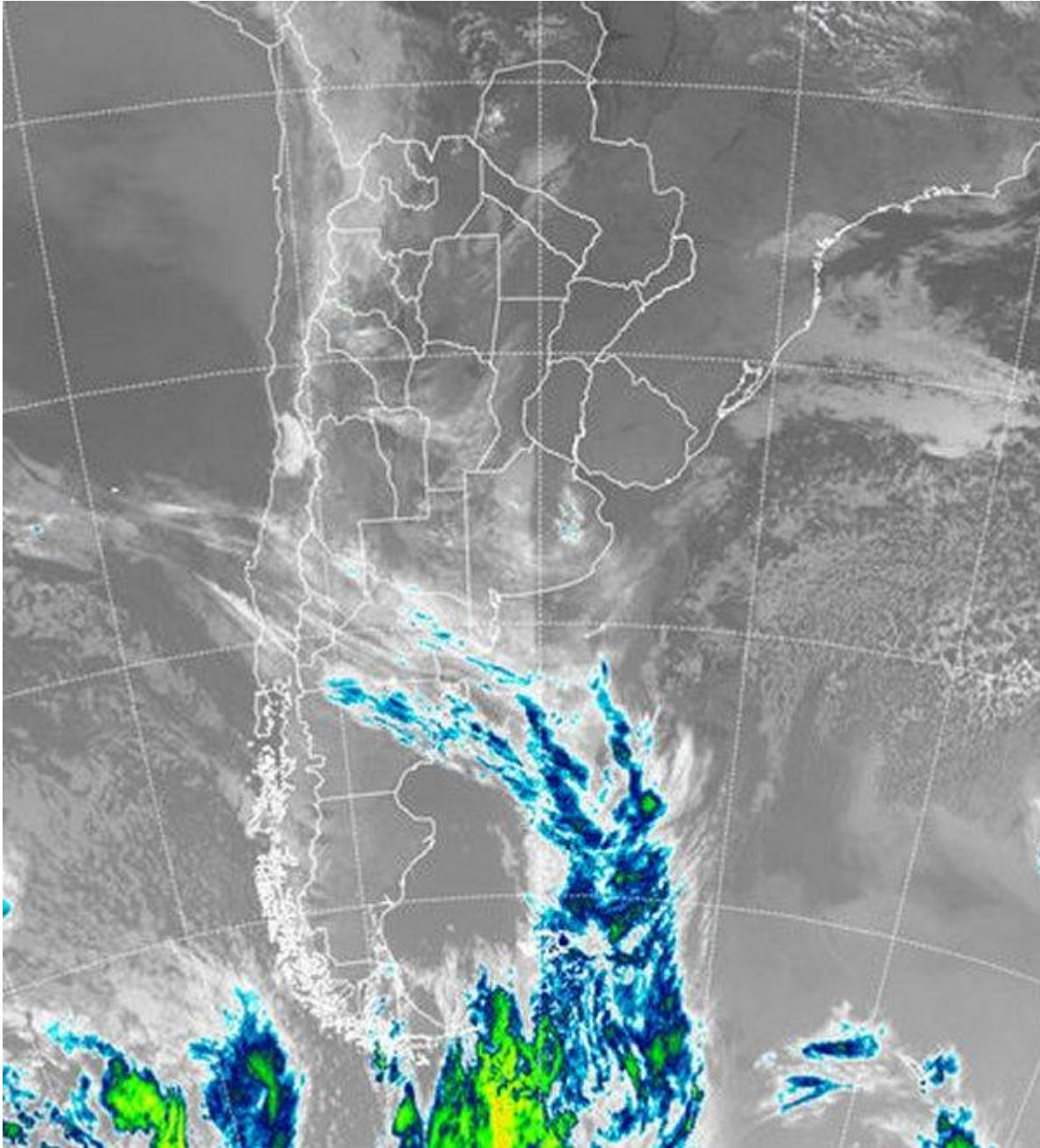
Imagen Satelital

Fecha: martes, 11 de septiembre de 2018

Hora: 07:30

Fuente: CCA





Desde ayer se ha observado un asentamiento de la masa de aire húmedo en toda la región pampeana. Las zonas que se han mantenido más frías como el sudeste de BA, han visto favorecidos los procesos de condensación reportándose desde la zona importantes nieblas. Estos fenómenos son más dispersos y en forma de neblinas sobre zonas de CB, LP y oeste de BA, pero también son un indicio de la carga de humedad. Las condiciones ambientales presentan una gran diferenciación entre el sur de la región pampeana y el centro norte del país. Se espera que este gradiente se mantenga estable, hasta la entrada de aire más frío a partir del viernes. En la foto satelital se pueden apreciar nubes bajas que se



BOLSA
DE COMERCIO
DE ROSARIO

 www.facebook.com/BCROficial


 twitter.com/bcrprensa


 es.linkedin.com/BCR

 www.instagram.com/BCR

 www.youtube.com/BolsadeRosario

 BOLSA DE COMERCIO DE ROSARIO
Córdoba 1402 - S2000AWW

 TELÉFONO
(54 341) 5258300 / 4102600

 EMAIL
contacto@bcr.comar

 WWW
bcr.comar



despliegan sobre gran parte de la franja mediterránea y se extienden hasta el sudeste de BA, tomando toda la provincia, por sectores confundiendo con las nieblas. Los cielos tienen coberturas parciales sobre gran parte de SF y se van despejando hacia la Mesopotamia y gran parte del norte del país, donde eventualmente aparecen coberturas menores. Una perturbación transita por el norte de la Patagonia y su brazo activo terminará generando mal tiempo en forma generalizada durante la jornada de mañana. Se espera que con el correr del día las condiciones del tiempo se vuelvan más inestables en el sur de la región pampeana. Esto implica que las coberturas nubosas que se observan en LP y BA, tienen pocas chances de evolucionar en retroceso. El pasaje de esta perturbación facilitará el despliegue de precipitaciones que afectarán entre el final del día de hoy y mañana, a gran parte de CB, LP, BA, sur de SF y sur de ER. Salvo en algunos corredores, las lluvias serían mayoritariamente modestas. Tras el pasaje de la perturbación lentamente se impondrá un ambiente más frío.

