



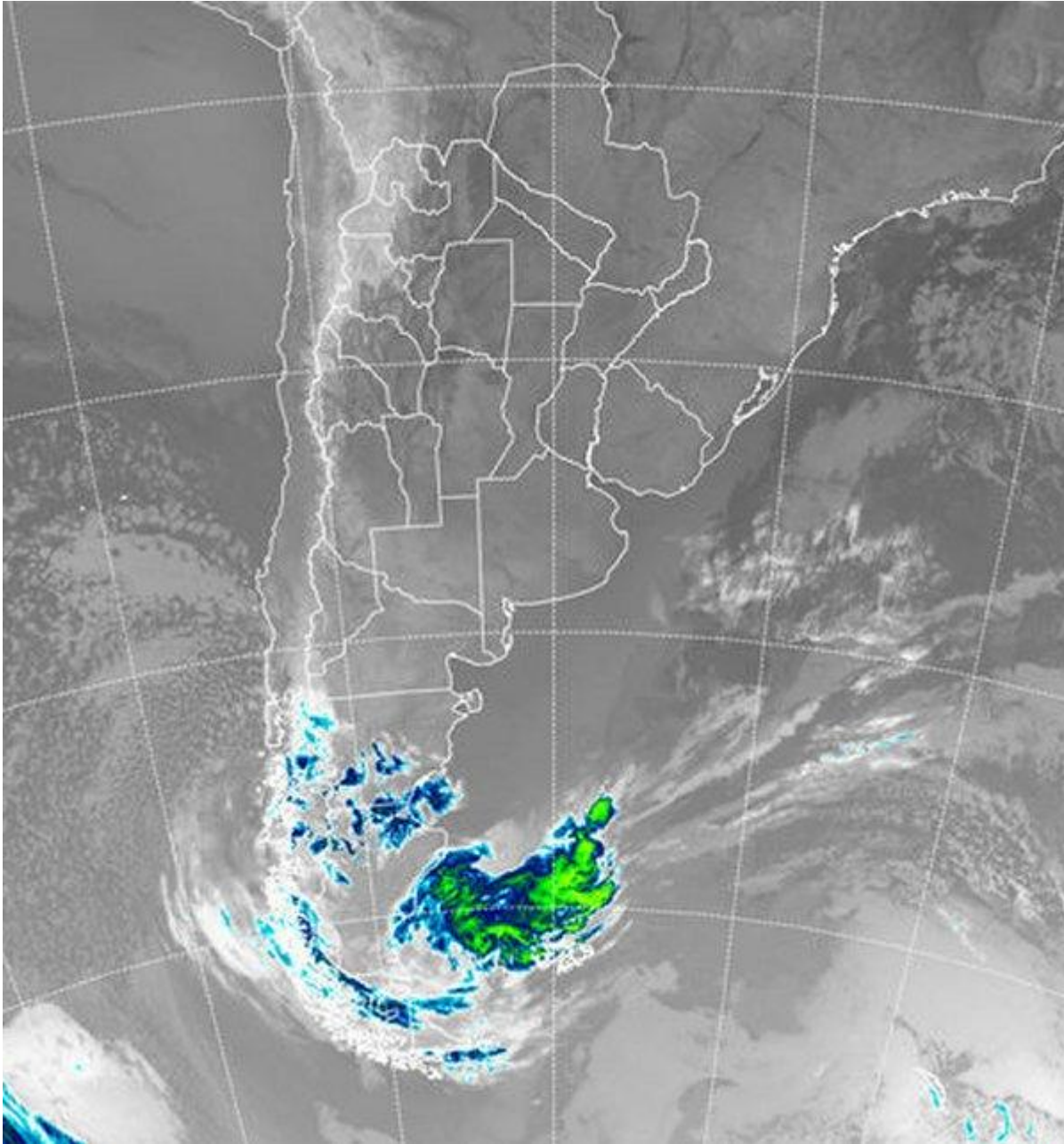
Imagen Satelital

Fecha: jueves, 06 de septiembre de 2018

Hora: 07:30

Fuente: CCA





El arranque de la jornada de hoy, presenta condiciones muy similares a las que se desarrollaron ayer. A esto debemos sumarle la firme circulación del sector norte, la cual mantendrá la tendencia creciente de las temperaturas, con máximas que posiblemente alcancen un apogeo en la región pampeana durante el día de hoy. En algunos sectores del sudeste de BA, se han observado neblinas y bancos de niebla, sin embargo este fenómeno no ha tenido demasiada oportunidad de extenderse básicamente porque la madrugada se mantuvo muy templada. La imagen satelital prácticamente repite la foto de ayer. Las perturbaciones atmosféricas se han desplazado al sur de la Patagonia. El frente que intentó avanzar ayer fue bloqueado en el sur de la región pampeana, donde se observó algún tránsito de nubosidad. En gran parte de la zona



BOLSA
DE COMERCIO
DE ROSARIO


 www.facebook.com/BCROficial


 twitter.com/bcrgrensa


 [es.linkedin.com/BCR](https://es.linkedin.com/company/BCR)

 www.instagram.com/BCR

 www.youtube.com/BolsadeRosario

 BOLSA DE COMERCIO DE ROSARIO
Córdoba 1402 - S2000AWW

 TELÉFONO
(54 341) 5258300 / 4102600

 EMAIL
contacto@bcr.com.ar

 WWW
bcr.com.ar



productiva principal del sudeste de Sudamérica, los cielos despejados se mantienen como principal característica, lo cual también favorece el incremento de las marcas térmicas. Las condiciones del tiempo evolucionan hacia la inestabilidad durante el fin de semana. En efecto, desde mañana se espera que en el sur de la región pampeana los vientos comiencen a rotar al sur. Como consecuencia las temperaturas encuentran un freno a su crecimiento, sin embargo sobre el centro norte del país la circulación del noreste aún se sostienen. Llegando al domingo, comienzan a aparecer precipitaciones sobre LP y el oeste de BA, las cuales hacia la noche se irán desplazando hacia el este. Las condiciones de inestabilidad y precipitaciones modestas generalizadas se observarían en gran parte de la región pampeana durante lunes y martes. Se espera que las lluvias ganen en volumen sobre corredores del sur de la región pampeana y si bien no se descartan algunas tormentas sobre las provincias del centro, posiblemente prevalezcan las lluvias menores sobre la zona núcleo tributaria de Rosario.

