

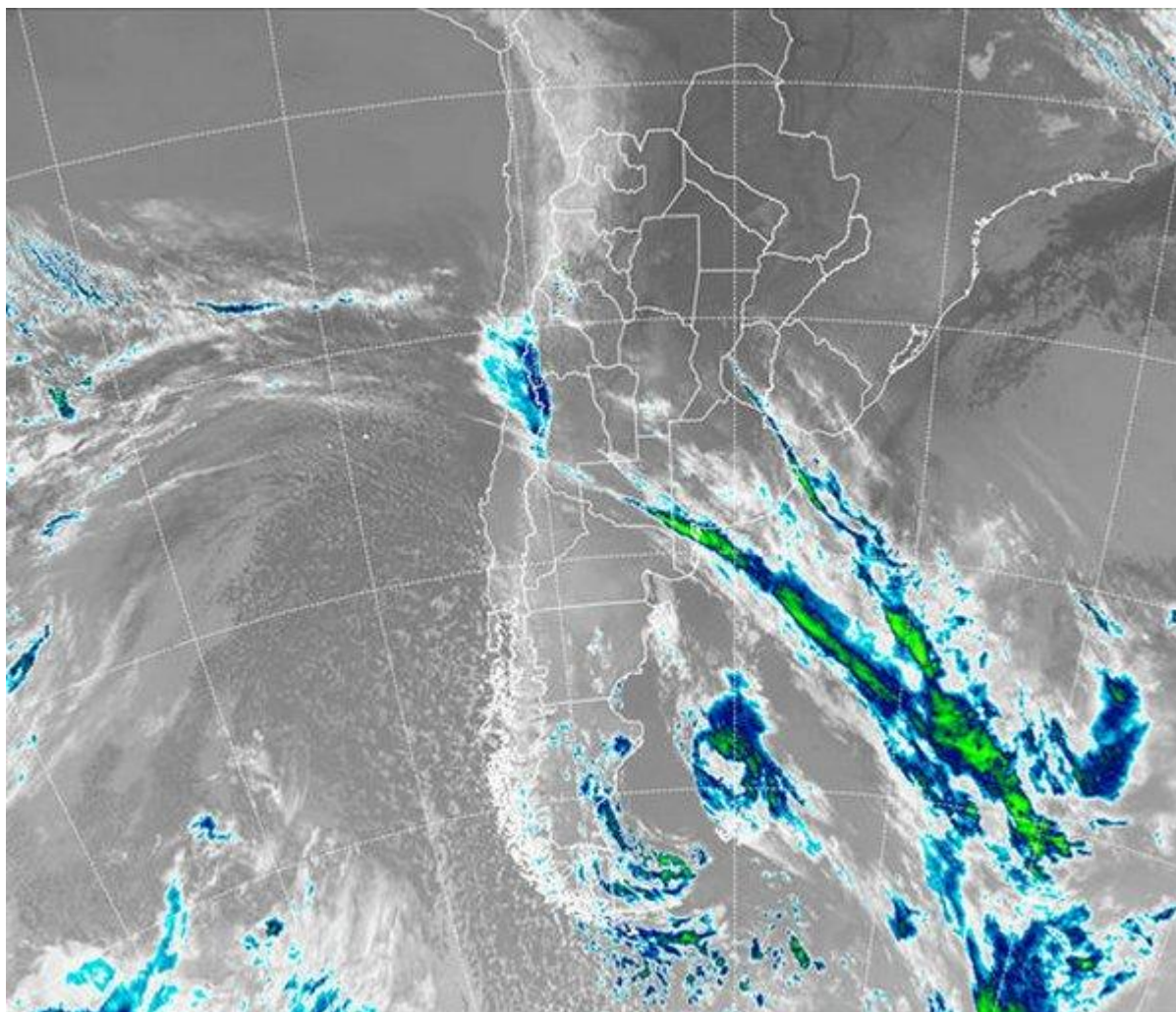


# Imagen Satelital

Fecha: sábado, 18 de agosto de 2018

Hora: 07:40

Fuente: CCA



El intenso flujo del sector norte impone temperaturas ajenas al paso del mes de agosto con abundante inyección de humedad a capas bajas de la atmosfera. En efecto, los registros mínimos se posicionan ligeramente por encima de los 10 °C en las regiones habitualmente más frías del sur bonaerense, oscilan los 13 °C □ 15 °C en la franja central y escalan hasta alcanzar tenuemente los 20 °C en las provincias del NEA. Por su parte el contenido de humedad claramente se traduce en la presencia de nieblas y neblinas que principalmente afectan con distinto grado de severidad toda la franja



BOLSA  
DE COMERCIO  
DE ROSARIO

 [www.facebook.com/BCROficial](http://www.facebook.com/BCROficial)

 [twitter.com/bcrprensa](https://twitter.com/bcrprensa)

 [es.linkedin.com/BCR](https://es.linkedin.com/BCR)

 [www.instagram.com/BCR](http://www.instagram.com/BCR)

 [www.youtube.com/BolsadeRosario](http://www.youtube.com/BolsadeRosario)

 BOLSA DE COMERCIO DE ROSARIO  
Córdoba 1402 - S2000AWW

 TELÉFONO  
(54 341) 5258300 / 4102600

 EMAIL  
contacto@bcr.comar

 WWW  
bcr.comar



centro y este de la zona pampeana, Litoral e inclusive alcanza las provincias del NEA. En la Imagen Satelital puede apreciarse la curvatura nubosa que define el ingreso del sistema frontal frío sobre el sur de la provincia de Buenos Aires el cual por estas horas solo está ganando horas de aumento de nubosidad. Sobre el centro norte del territorio nacional solo se observa escaso tránsito de nubosidad sin que se detecten sistemas precipitantes a la espera que se activen diferentes mecanismos de inestabilidad. Se espera que durante la jornada de hoy sábado el sistema frontal frío avance en dirección este noreste y comience a desalojar la masa de aire templada y muy húmeda. En este contexto, las chances de lluvias con una atmosfera muy vulnerable, abarcan inicialmente el centro este de Buenos Aires concentrando los mayores acumulados sobre el noreste de esta provincia. Ya en la transición hacia el domingo, el sistema frontal se desplaza hacia la región del Litoral donde se esperan los mayores acumulados de este evento. Norte de Entre Rios, centro sur de Corrientes y noreste de Santa Fe se perfilan dentro del área donde se concentran los mayores acumulados. La zona del NEA y norte del Litoral se incluyen también dentro de las regiones con posibilidades de recibir lluvias aunque de menor porte. Por su parte las temperaturas experimentan un marcado descenso gracias al posicionamiento sobre la franja central de una masa de aire frío, estable y con menor contenido de humedad. De esta manera las mínimas y máximas se ajustan al tránsito de la primera quincena de agosto con heladas que reaparecen hacia la jornada del lunes principalmente sobre el sur de la región pampeana.

