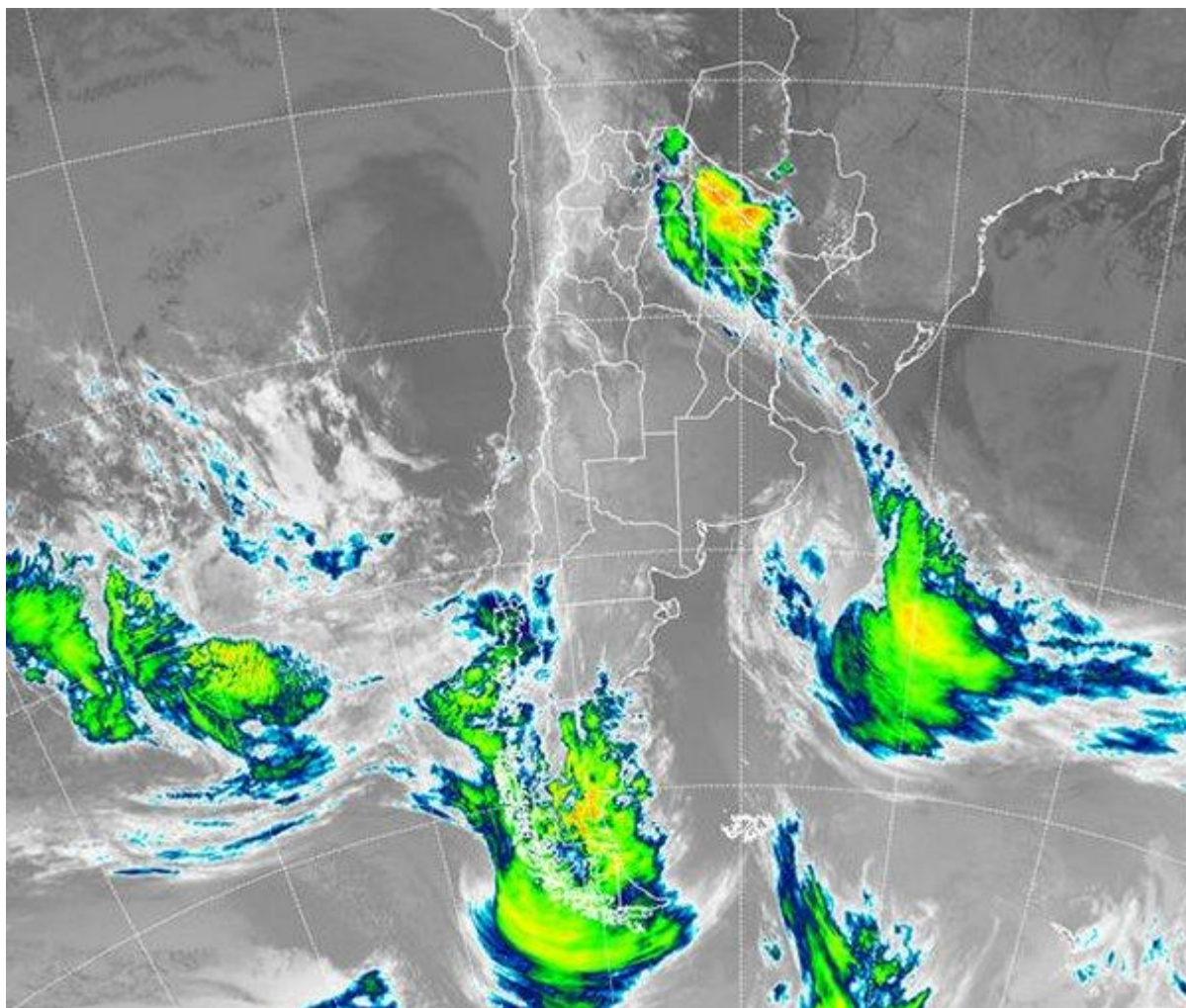


Imagen Satelital

Fecha: martes, 14 de agosto de 2018

Hora: 07:40

Fuente: CCA



En la segunda parte de la jornada de ayer lunes, un sistema frontal frío comenzó a desplazarse sobre la región pampeana encontrando altas temperaturas y abundante humedad en capas bajas de la atmosfera. En este contexto de alta inestabilidad, el desarrollo de precipitaciones tuvo como escenario principal el centro este y noreste de la provincia de Buenos Aires con acumulados que en el mejor de los casos oscilaron los 20 mm; luego, en dirección oeste y norte, los milímetros rápidamente disminuyen presentando solo algunas lloviznas muy débiles. En el recorte de la imagen Satelital puede observarse claramente como el sistema frontal se ubica en una línea que va desde las provincias que conforman



la región del NEA, pasando por el norte del Litoral, hasta afectando aun marginalmente el extremo este de la provincia de Buenos Aires. Santiago del Estero, Chaco, este de Jujuy, Formosa y oeste de Corrientes conforman por estas horas el foco principal del sistema de mal tiempo donde se registran lluvias y la formación de tormentas, las cuales algunas se presentan con carácter moderadas a fuertes. En la región pampeana, a pesar que en la primera mitad de la jornada de hoy aun puedan concretarse algunas lluvias débiles sobre el extremo este, las condiciones del tiempo transitan un camino hacia la recuperación gracias al ingreso de una masa de aire frío, con menor contenido de humedad y estable. En este sentido, los valores de temperatura se reajustan al paso del invierno con heladas que regresan al centro sur de la región pampeana estableciendo las próximas dos jornadas, miércoles y jueves, como las más frías de la semana. El sistema de mal tiempo instalado sobre la región del NEA lentamente continúa su camino en dirección este noreste, por lo cual en la transición hacia la jornada de mañana, las condiciones de tiempo también mejoran sobre la región.

