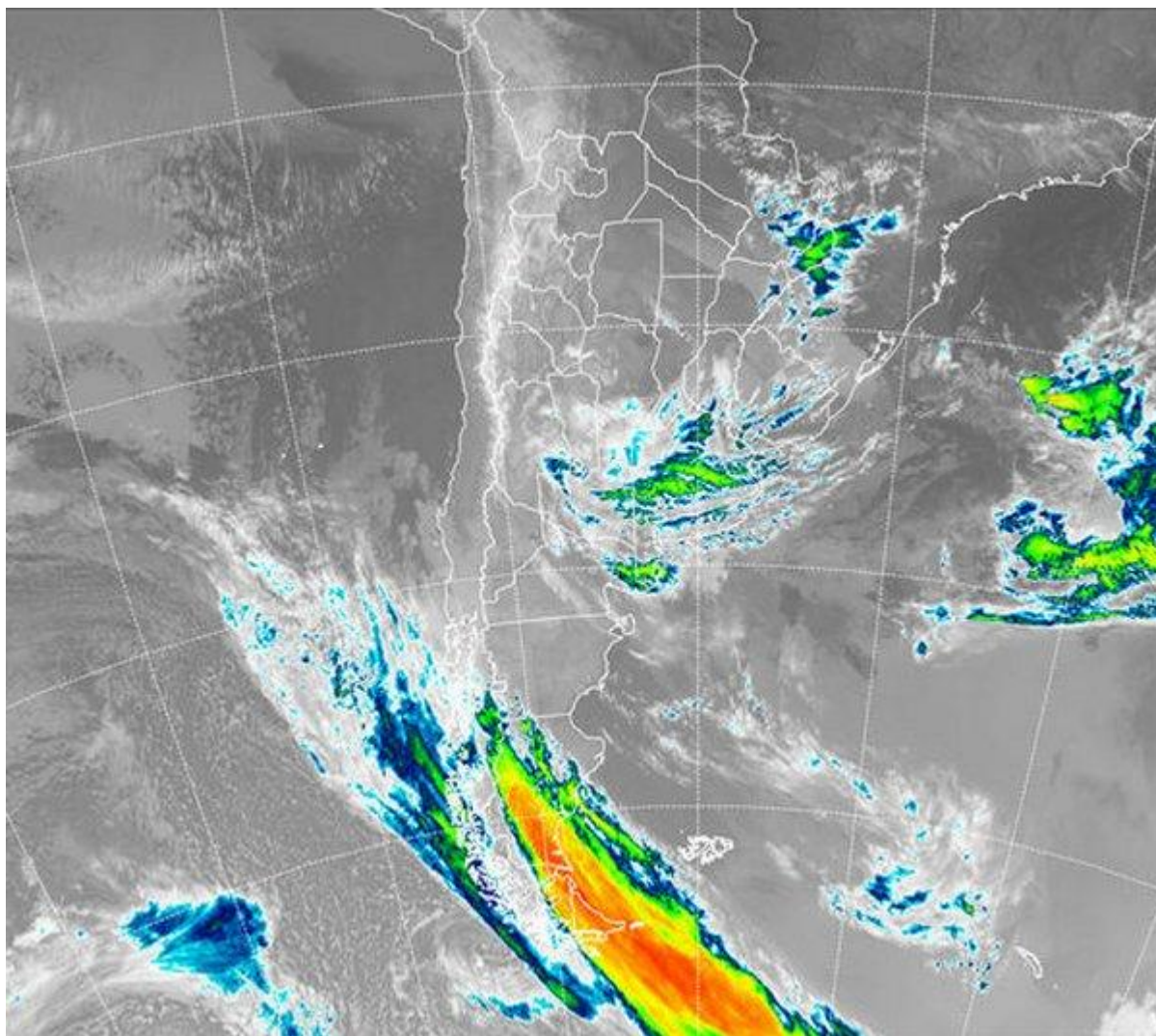


## Imagen Satelital

Fecha: sábado, 28 de julio de 2018

Hora: 07:40

Fuente: CCA



El comienzo del sábado encuentra condiciones similares a las últimas jornadas prevaleciendo ambiente muy húmedo con la correspondiente formación de fenómenos como nieblas, neblinas, lluvias y lloviznas a nivel generalizado en toda la región pampeana. El comportamiento térmico acompaña este contexto con valores que promueven ambiente ligeramente templado lejos de presentar registros extremos. En la Imagen Satelital puede apreciarse el manto de nubes



bajas que cubre prácticamente toda la franja central y gran parte de la región del Litoral con la adición de una perturbación que desde la jornada de ayer transita en dirección oeste hacia este la zona pampeana. Este sistema de mal tiempo concentra el principal foco de mal tiempo donde por estas horas se desarrollan las principales lluvias con la formación de algunas tormentas de escala reducida. Por otro lado, el extremo norte de Corrientes y la provincia de Misiones también se encuentran afectadas por el paso de una perturbación con mayor desarrollo proyectando la continuidad de lluvias en su desplazamiento hasta la región sur de Brasil. Las condiciones de mal tiempo comienzan a transitar prácticamente su última jornada. A partir de mañana domingo el ingreso de un sistema frontal frío comienza a desalojar la masa de aire húmedo instalada en el centro y este del territorio nacional dando lugar a un marcado retroceso de los valores de temperatura y un mejoramiento en las condiciones de tiempo a nivel generalizado. El escenario para la transición hacia el mes de Agosto plantea entonces condiciones estables, libre de precipitaciones con temperaturas que se ajustan al tránsito del trimestre frío.

