

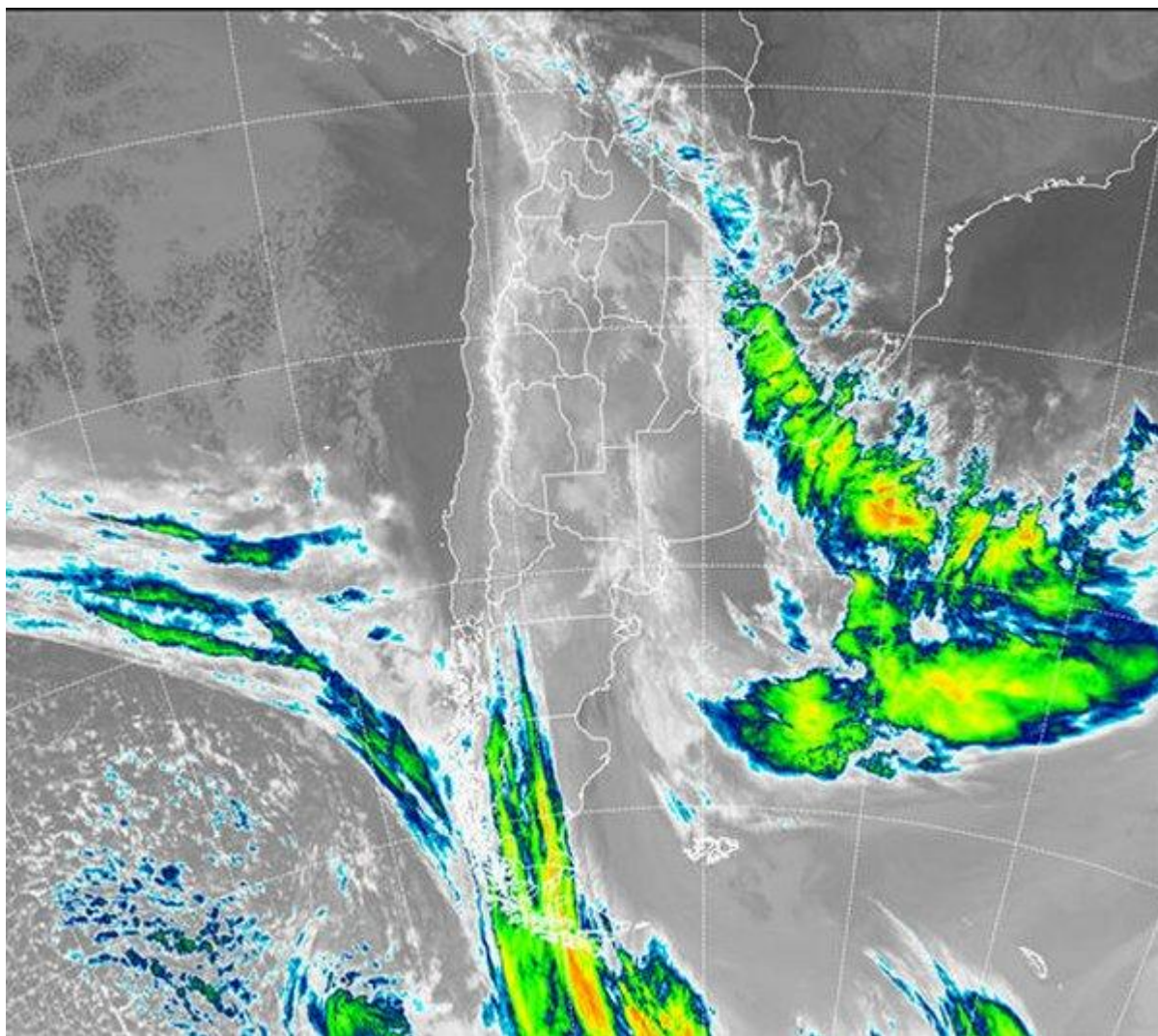


Imagen Satelital

Fecha: viernes, 20 de julio de 2018

Hora: 07:40

Fuente: CCA



Desde la jornada de ayer jueves el sistema ciclónico o de baja presión, lentamente comenzó su desplazamiento en dirección este afectando con lluvias y tormentas gran parte de la región centro y este de la provincia de Buenos Aires, Santa Fe, región del Litoral y las provincias del NEA. La alternancia y asociación entre desarrollos nubosos de importante escala, lento desplazamiento y abundante carga de humedad deja como saldo acumulados parciales entre 10 mm y 40



BOLSA
DE COMERCIO
DE ROSARIO

www.facebook.com/BCROficial

twitter.com/bcrprensa

[es.linkedin.com/BCR](https://es.linkedin.com/company/BCR)

www.instagram.com/BCR

www.youtube.com/BolsadeRosario

BOLSA DE COMERCIO DE ROSARIO
Córdoba 1402 - S2000AWV

TELÉFONO
(54 341) 5258300 / 4102600

EMAIL
contacto@bcr.com.ar

WWW
bcr.com.ar



mm con registros puntuales que incluso superan este último valor, por ejemplo en Gualeguaychu □ Entre Ríos oscilando los 50 mm. El comportamiento térmico por su parte comienza a anticipar el cambio de masa de aire que lentamente gana protagonismo en las próximas jornadas. En el recorte de la Imagen Satelital puede apreciarse el núcleo del sistema ciclónico internado sobre el Atlántico sur con un brazo activo sobre el continente afectando marginalmente el este de Santa Fe, toda la región del Litoral, este de las provincias del NEA, noreste de Buenos Aires y el país vecino de Uruguay. Si nos dirigimos en dirección oeste aún las nubes bajas cubren gran parte del territorio, que si bien pueden dejar alguna llovizna aislada, las condiciones de tiempo transitan hacia un camino de estabilización. En lo que resta de la jornada, la última fase del sistema de baja presión impone la marcada circulación con componente del sector sur de los vientos. En este contexto, se esperan que aún se desarrollen lluvias y tormentas principalmente en el centro, este y sur de la región pampeana afectando sobre todo los partidos costeros. El escenario hacia una mejora en las condiciones de tiempo se consolida durante el fin de semana con un marcado retroceso de los valores de temperatura, tanto mínimos como máximos, los cuales se ajustan inexorablemente al tránsito del período invernal.

