



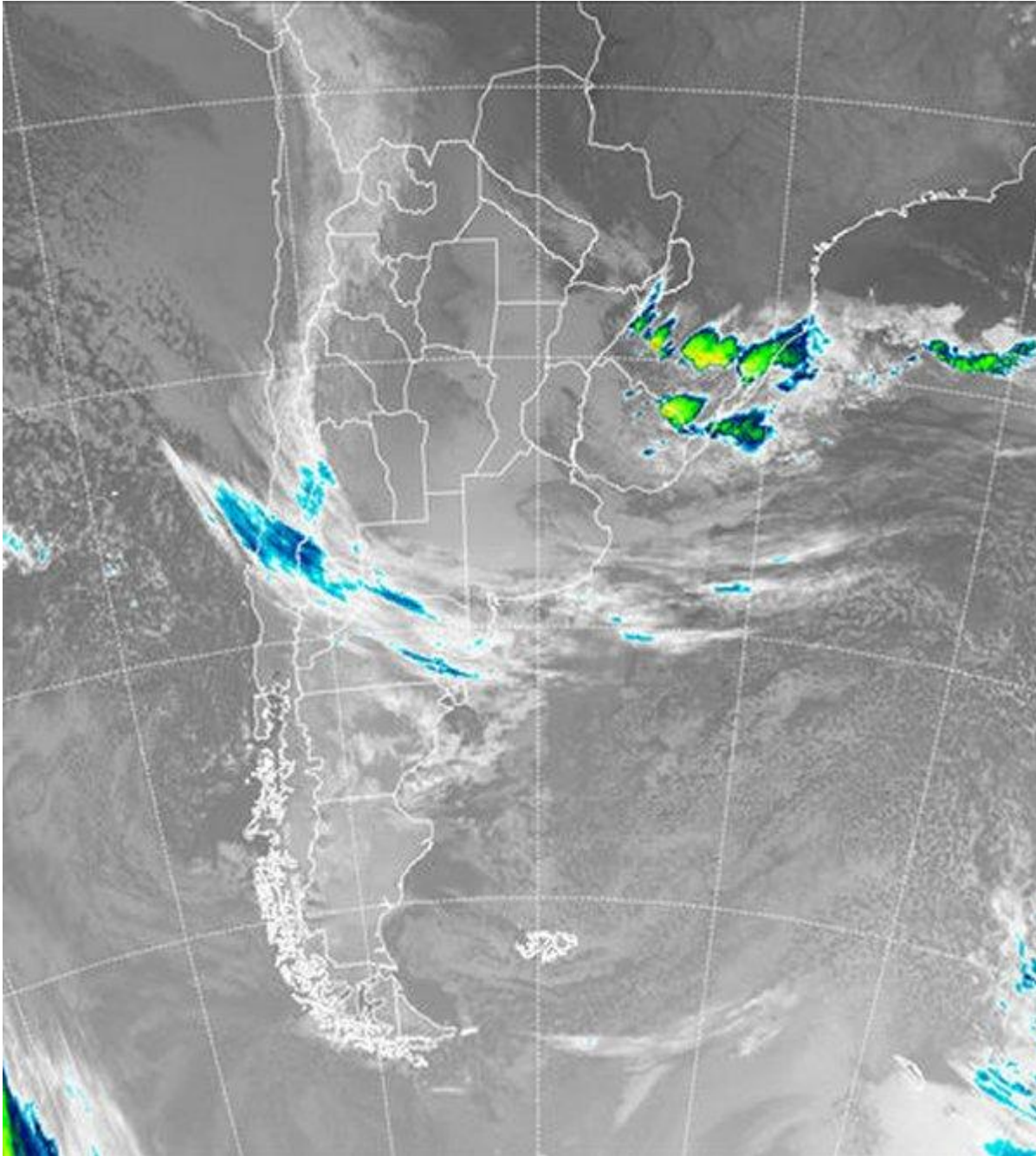
Imagen Satelital

Fecha: martes, 17 de julio de 2018

Hora: 07:30

Fuente: CCA





Con los vientos ganando componente este y los cielos cobertura, el descenso de las temperaturas se ha moderado en forma significativa. No se han registrado heladas en la región pampeana, mientras que en el extremo noreste del país, las masas de aire tropical siguen dominando sin mayores problemas con temperaturas mínimas que alcanzan casi los 20°C. Justamente, en este sector y surgiendo desde el sur de Paraguay, algunas tormentas recorrieron el noreste correntino y el sur de Misiones, avanzando hacia Brasil y el norte de Uruguay, definiendo un área donde las condiciones ambientales



BOLSA
DE COMERCIO
DE ROSARIO

 www.facebook.com/BCROficial


 twitter.com/bcrprensa


 es.linkedin.com/BCR

 www.instagram.com/BCR

 www.youtube.com/BolsadeRosario

 BOLSA DE COMERCIO DE ROSARIO
Córdoba 1402 - S2000AWW

 TELÉFONO
(54 341) 5258300 / 4102600

 EMAIL
contacto@bcr.com.ar

 WWW
bcr.com.ar



distan mucho de las que se imponen en la región pampeana. Ingresamos en un período muy húmedo y de mucha inestabilidad al menos hasta el viernes, con las lluvias recostadas, principalmente sobre la franja este del país y el sur de la región pampeana. En la foto satelital se nota la vastedad de las coberturas de nubes bajas. Las excepciones son temporarias y eventualmente dejan nublados parciales, pero es difícil encontrar cielos despejados, exceptuando quizá, el centro norte de Misiones y algunas áreas reducidas en el NEA. La humedad es muy importante y el ambiente en las capas bajas de la atmósfera se mantendrá permanentemente cercano al nivel de condensación, lo cual garantiza la continuidad de las nubes bajas, con interrupciones temporarias y sectorizadas. El contexto descripto encontrará desde la última parte de mañana y hasta avanzado el día jueves, una dinámica que fortalezca la inestabilidad. El lento progreso de un sistema frontal y el desarrollo de una zona de baja presión sobre la franja central, facilitarán el despliegue de lluvias de milimetrajeras más importantes sobre Corrientes, ER, este y sur de BA, posiblemente sur de LP. Las lluvias débiles se mantendrán sobre el resto de la región pampeana y las zonas mediterráneas.

