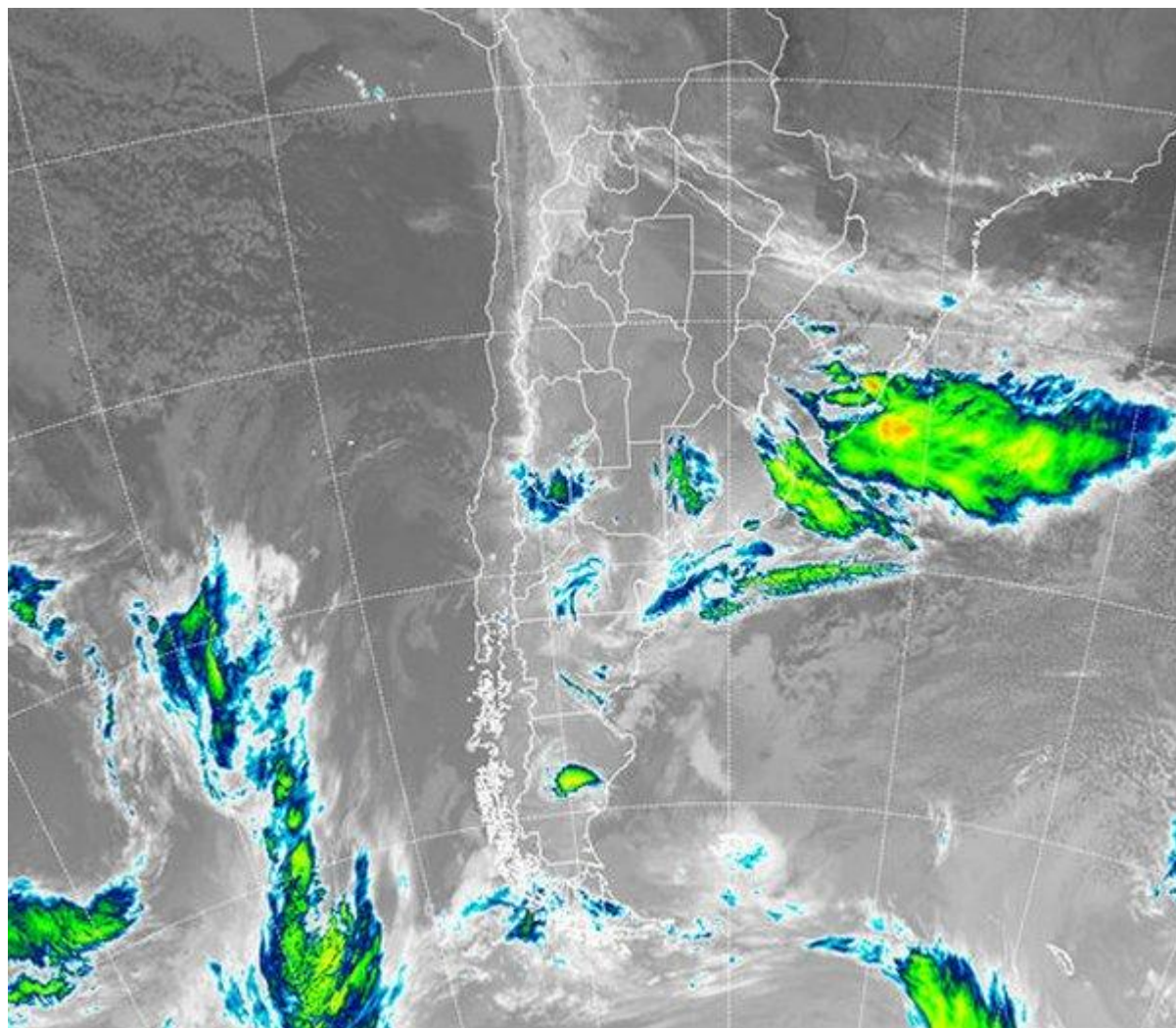


Imagen Satelital

Fecha: sábado, 07 de julio de 2018

Hora: 07:20

Fuente: CCA



Se imponen las condiciones de inestabilidad en el inicio del fin de semana largo gracias al desplazamiento de una perturbación frontal en dirección este sobre la franja central. En efecto, desde la tarde de ayer viernes el corrimiento en dirección este de una perturbación comenzó a generar precipitaciones modestas pero prácticamente generalizadas con escasos milímetros, no mayores a 10 mm, en gran parte de la región central del país focalizándose principalmente sobre el este. Por su parte los valores de temperatura no muestran mayores variantes respecto a lo que veníamos observando,



se mantiene la estrecha oscilación entre mínimas y máximas sin que se produzcan registros extremos. En el recorte de la imagen Satelital puede observarse un manto de nubes bajas sobre gran parte de la región pampeana diluyéndose en forma temporaria si nos dirigimos hacia las provincias del norte. Los desarrollos nubosos de importancia, asociados a tormentas, se ubican sobre el oeste, sur y este de la provincia de Buenos Aires, permitiendo una ventana con nubes bajas pero compactas con la generación de lluvias débiles en el centro de la provincia. En dirección norte, la inestabilidad es menos significativa aunque persiste una atmosfera prácticamente saturada de humedad susceptible a procesos de mal tiempo. Las condiciones de mal tiempo persisten al menos hasta avanzada la jornada de mañana domingo gracias a la formación de un sistema de baja presión sobre el noreste de la provincia de Buenos Aires y sur del Litoral. Este sistema ciclónico genera dos situaciones de importancia, por un lado la continuidad de las lluvias recostadas principalmente sobre el este de Buenos Aires y centro sur de Entre Ríos, y la intensidad de los vientos, primero del sector este y luego del sur. Esta última característica permite el ingreso de una masa de aire frío la cual es protagonista excluyente a partir de la última parte de la jornada del domingo, y se extiende a gran parte la semana entrante, imponiendo un marcado descenso de los registros, tanto mínimos como máximos.

