



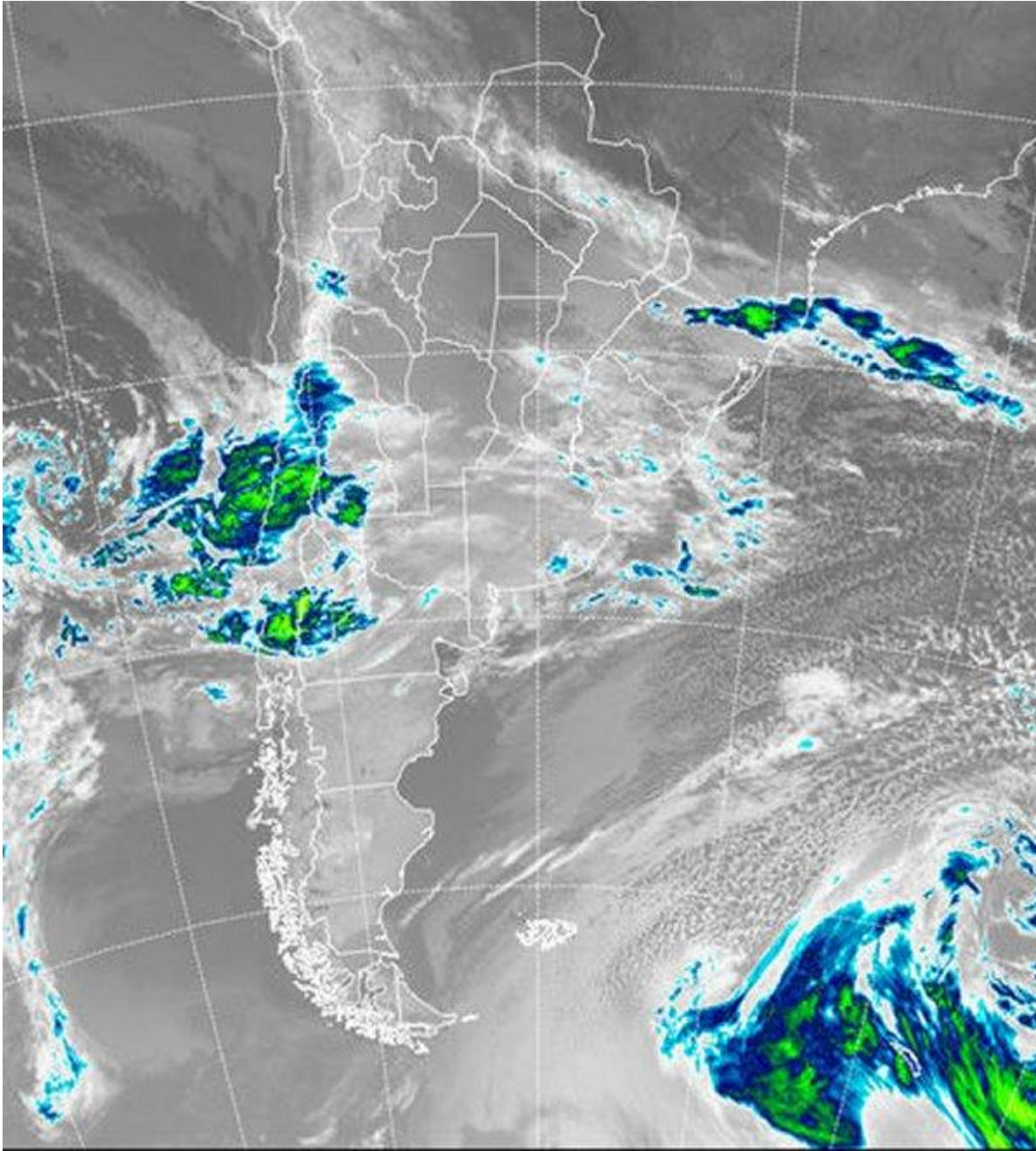
# Imagen Satelital

Fecha: miércoles, 04 de julio de 2018

Hora: 07:30

Fuente: CCA





El continuo pasaje de perturbaciones que avanzan de oeste a este sobre la franja central del país, encuentra a su paso una masa de aire fría y húmeda, que fácilmente se inestabiliza, facilitando los procesos de condensación en capas bajas de la atmósfera y desplegando un extendido manto de nubes estratiformes, con pobre desarrollo vertical. Debido a que por sectores el enfriamiento nocturno ha provocado neblinas o bancos de nieblas, la capa húmeda cercana a la superficie es tan inestable que en algunos casos la condensación se traduce en lloviznas o lluvias débiles. El ambiente permanece frío, pero las mínimas en general se han mantenido por encima de los 3°C en la región pampeana, más templadas a



medida que nos desplazamos hacia el norte del país. En el recorte de imagen satelital, las coberturas nubosas se muestran como un manto apenas destacado. Es posible que por zonas, cuando las nieblas se disipen, aparezcan coberturas parciales, pero a gran escala, están dadas las condiciones para que se observe una continuidad en el patrón de nubosidad. Esto evitará el crecimiento de las temperaturas máximas, pero a la vez viene evitando el rigor de las mínimas. Son jornadas con recorrido corto y frío para las temperaturas en gran parte de la región pampeana. Este comportamiento también se observa en el norte, aunque corrido unos grados hacia arriba. Desde hoy y hasta el sábado, se espera que el tiempo se mantenga sin mayores variantes. El tránsito de coberturas que avanzan desde el oeste se mantendrá y eventualmente también se verán facilitadas las nieblas y neblinas. En cuanto a lluvias, el viernes parece ser el día con mejores posibilidades para que las mismas ganen intensidad y se muestren como chaparrones, principalmente en el centro sur de ER, este y norte de BA, sur de SF y Uruguay.

