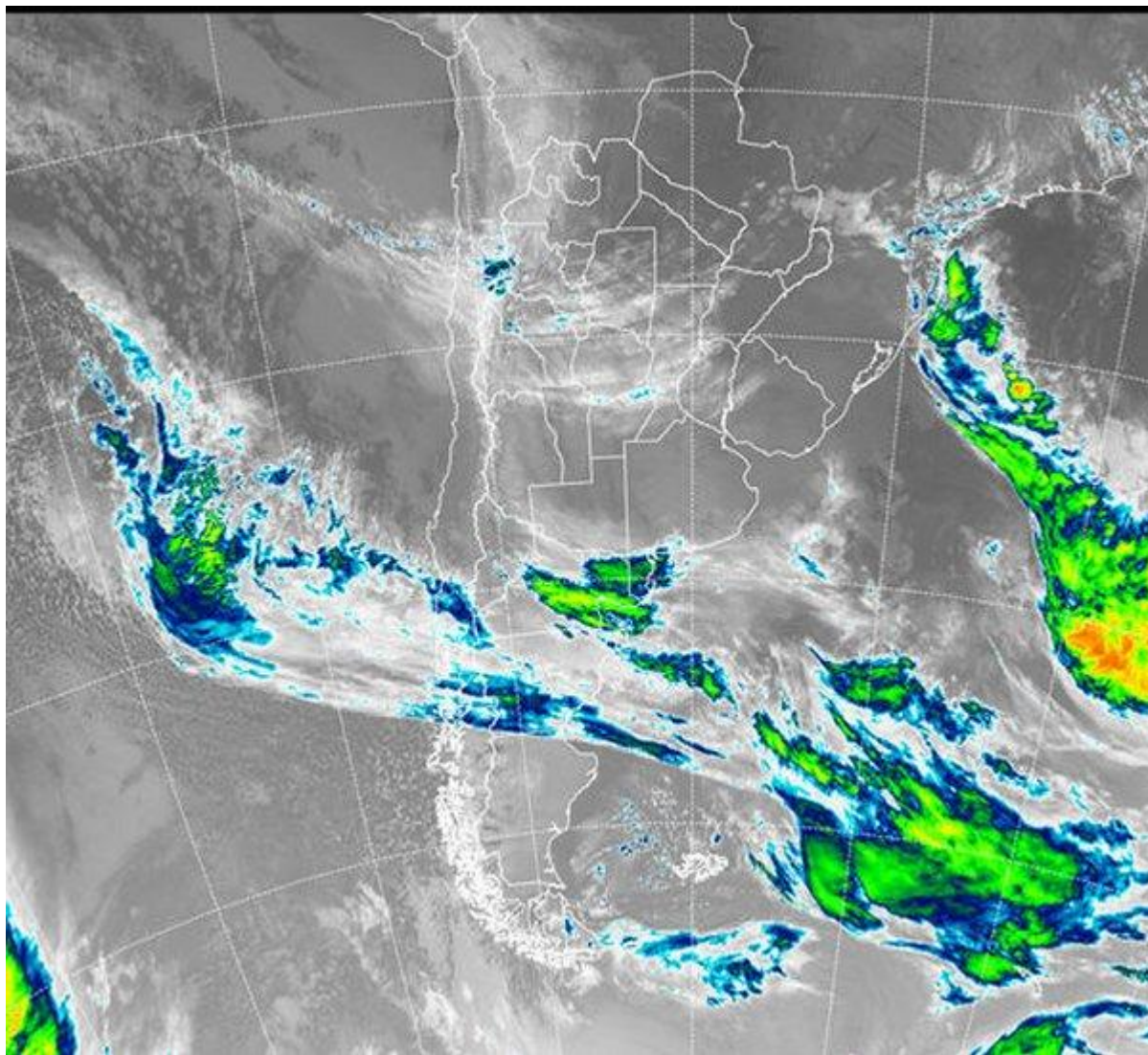


Imagen Satelital

Fecha: sábado, 30 de junio de 2018

Hora: 07:40

Fuente: CCA



Con registros de temperaturas ajenas al inicio del invierno, el fin de semana comienza afianzando el flujo del sector norte de los vientos con la continua incorporación de humedad a capas bajas de la atmosfera. En efecto, el comportamiento térmico encuentra valores por encima de los 12 °C - 14 °C en la franja central y alcanzan poco más de 16 □ 17 °C en las



provincias del NEA. Por el contrario, en las zonas habitualmente más frías del centro sureste pampeano, los valores oscilan en torno a los 1 °C □ 4 °C consecuencia de la rotación temporal con componente del sector sur de los vientos durante la última parte de la jornada de ayer viernes en la región. Sin embargo lo más relevante se vincula al avance del aire cálido y el contenido de humedad que ante el enfriamiento nocturno nuevamente generaliza los fenómenos de condensación, nieblas y neblinas. Las mismas se reportan en una extensa área de la franja central, este y norte de Buenos Aires, Santa Fe, región del Litoral y la provincia de Córdoba. En el recorte de la Imagen Satelital puede apreciarse como han mejorado las condiciones del tiempo en las provincias del NEA con el desplazamiento hacia el este sureste del sistema de mal tiempo que ocasionó lluvias y tormentas que incluso afectaron el centro y norte del Litoral. En la franja central aún se manifiestan los cielos con escasa nubosidad, mientras que en el norte de la Patagonia el sistema frontal comienza a organizarse para ingresar sobre las provincias del centro. Luego de la jornada hoy sábado con temperaturas muy amables para el inicio del trimestre frío, en la jornada de mañana domingo comienza a ingresar un sistema frontal frío sobre la región central la cual confiere una alta inestabilidad en las condiciones del tiempo y promueve un marcado cambio en las actuales condiciones ambientales. Las principales lluvias se concentran sobre Entre Ríos, centro este y noreste de Buenos Aires y también abarcan el centro sur de Santa Fe. El resto de la región pampeana solo proyecta lluvias marginales. Por su parte, las temperaturas se ajustan rápidamente al inicio del invierno con un pronunciado descenso de mínimas que regresa un escenario de heladas generalizadas y máximas muy atenuadas que oscilan la barrera de los 10 °C.

