



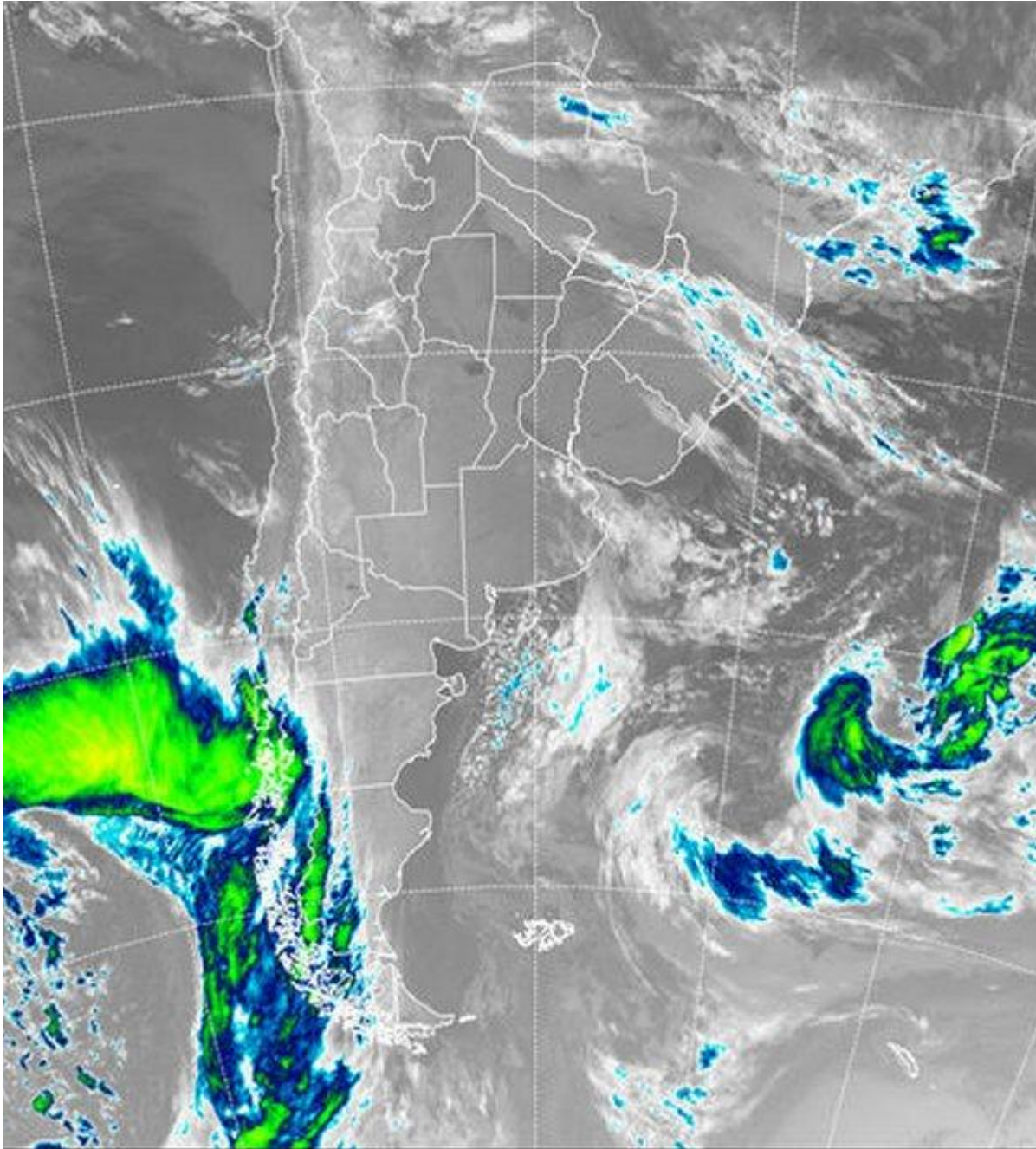
# Imagen Satelital

Fecha: jueves, 07 de junio de 2018

Hora: 07:40

Fuente: CCA





Durante las últimas horas de ayer se intensificaron los vientos del oeste sudoeste sobre el sur de la región pampeana, condición que fue acompañada por la inestable condición que presentaba el aire frío en las capas bajas de la atmósfera, lo cual condujo a dejar algunas lloviznas y lluvias débiles en la zona. El aire frío se ha desplegado en todo el país y sobre buena parte de la pre cordillera de CB y SL se han observado nevadas, fenómeno que se proyecta desde la cordillera donde esta precipitación se ha generalizado. De hecho, al presente, buena parte del oeste de las provincias patagónicas están bajo alerta por el ingreso de una nueva perturbación y la posibilidad de intensas nevadas. Mientras tanto, sobre la



BOLSA  
DE COMERCIO  
DE ROSARIO


 [www.facebook.com/BCROficial](http://www.facebook.com/BCROficial)


 [twitter.com/bcrprensa](https://twitter.com/bcrprensa)


 [es.linkedin.com/BCR](https://es.linkedin.com/BCR)

 [www.instagram.com/BCR](http://www.instagram.com/BCR)

 [www.youtube.com/BolsadeRosario](http://www.youtube.com/BolsadeRosario)

 BOLSA DE COMERCIO DE ROSARIO  
Córdoba 1402 - S2000AWW

 TELÉFONO  
(54 341) 5258300 / 4102600

 EMAIL  
contacto@bcr.com.ar

 WWW  
bcr.com.ar



región pampeana, la provincia de CB, LP y el oeste de BA se mantienen como las áreas más frías, aunque en general no se han registrado heladas. El recorte de imagen satelital puede observarse un vasto dominio de cielos despejados sobre gran parte del país. Por el este de BA van saliendo las coberturas de nubes frías que provocaron ocasionales y dispersas lluvias débiles. Sobre el extremo norte del país se aprecian nubes bajas que tenderán a seguir circulando hacia el norte. Al mismo tiempo sobre el oeste de las provincias de la Patagonia, comienza a ingresar una perturbación que provocará importantes nevadas en la zona entre hoy y el sábado, alcanzando las zonas más altas de MZ, donde hay alerta por viento blanco. Las condiciones del tiempo se mantendrán estables entre hoy y mañana. Comenzando el fin de semana se observará la entrada de la perturbación que actualmente afecta la Patagonia. La misma puede provocar precipitaciones débiles durante el fin de semana en áreas de la Mesopotamia hasta el noreste de BA, aumentando la actividad durante el domingo sobre el norte de la Mesopotamia y el este del NEA, donde posiblemente se observen algunas tormentas.

