

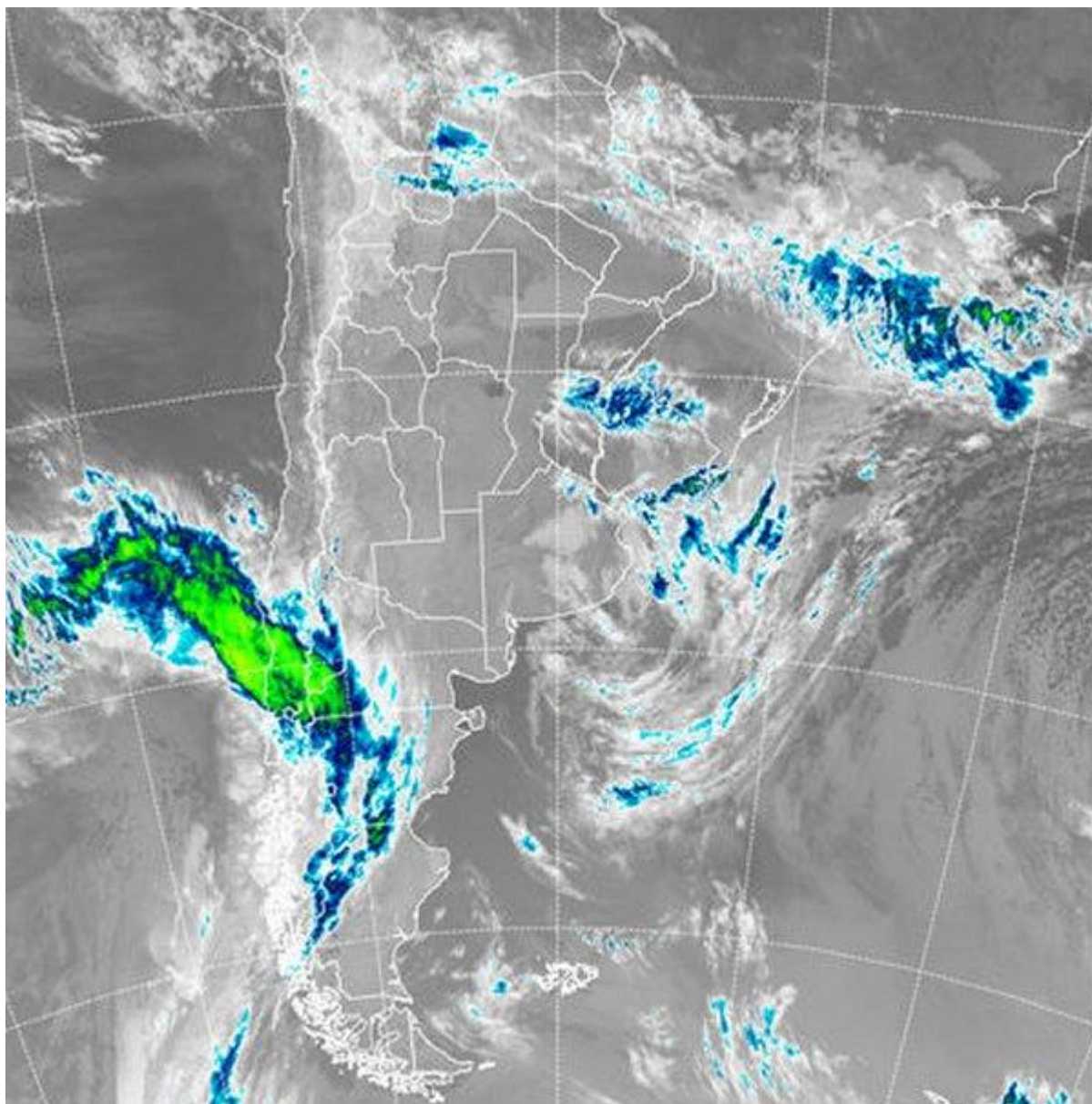


# Imagen Satelital

Fecha: martes, 05 de junio de 2018

Hora: 07:30

Fuente: CCA



BOLSA  
DE COMERCIO  
DE ROSARIO

 [www.facebook.com/BCROficial](http://www.facebook.com/BCROficial)

 [twitter.com/bcrprensa](https://twitter.com/bcrprensa)

 [es.linkedin.com/BCR](https://es.linkedin.com/BCR)

 [www.instagram.com/BCR](http://www.instagram.com/BCR)

 [www.youtube.com/BolsadeRosario](http://www.youtube.com/BolsadeRosario)



BOLSA DE COMERCIO DE ROSARIO  
Córdoba 1402 - S2000AWV



TELÉFONO  
(54 341) 5258300 / 4102600



EMAIL  
contacto@bcr.com.ar



WWW  
bcr.com.ar



En el comienzo de esta jornada las nieblas y neblinas gana protagonismo en gran parte de la franja este del país. Las mismas se reportan desde el sudeste de BA hasta la zona aldononera de Chaco. Por sectores, el fenómeno es tan denso que se traduce en lloviznas o lluvias débiles. Estas características se van modificando al desplazarnos hacia el oeste, las nieblas van mutando a neblina, la pérdida de visibilidad deja de ser peligrosa, al tiempo que las temperaturas se muestran significativamente más bajas, El norte de CB y el sur de Santiago, por ejemplo, definen una zona muy fría donde las mínimas caen por debajo de cero grado. Otra zona muy fría se observa en el sur de SF, sudeste de CB, LP y oeste de BA, donde los registros oscilan entre un grado sobre cero y un grado bajo cero. El efecto moderador de las nubes bajas y las nieblas sobre las temperaturas hacia el este es muy marcado y si bien la sensación térmica es baja por el ambiente húmedo, los registros de mínima han quedado lejos de las heladas. En la imagen satelital, se aprecian cielos completamente despejados en gran parte de CB, LP, oeste de BA, buena parte de SF y áreas del sur de ER. En esta vasta zona de cielos despejados, igualmente pueden estar concretándose algunas neblinas. Claramente las coberturas de nubes bajas dominan gran parte del norte y la franja este del país, al tiempo que sobre la Patagonia se observa el ingreso de una nueva zona frontal, con la fuente de aire frío en el Pacífico sur, no en el polo. Se espera que durante el resto del día las condiciones mejoren lentas sobre el este. En realidad debemos aclarar que los fenómenos que se observan son básicamente eventos de condensación cuando hay disponibilidad de humedad. El aire frío facilita mucho la concreción de estos episodios que se reflejan en nieblas, nubes bajas y por caso, algunas lloviznas. Todo esto sucede en las capas bajas de la atmósfera, no hay movimientos verticales. La atmósfera está estable hacia arriba. Es por ello que eventualmente los cielos despejados pueden avanzar sobre el este en la medida que se reduzca la humedad y aumente la temperatura.

