

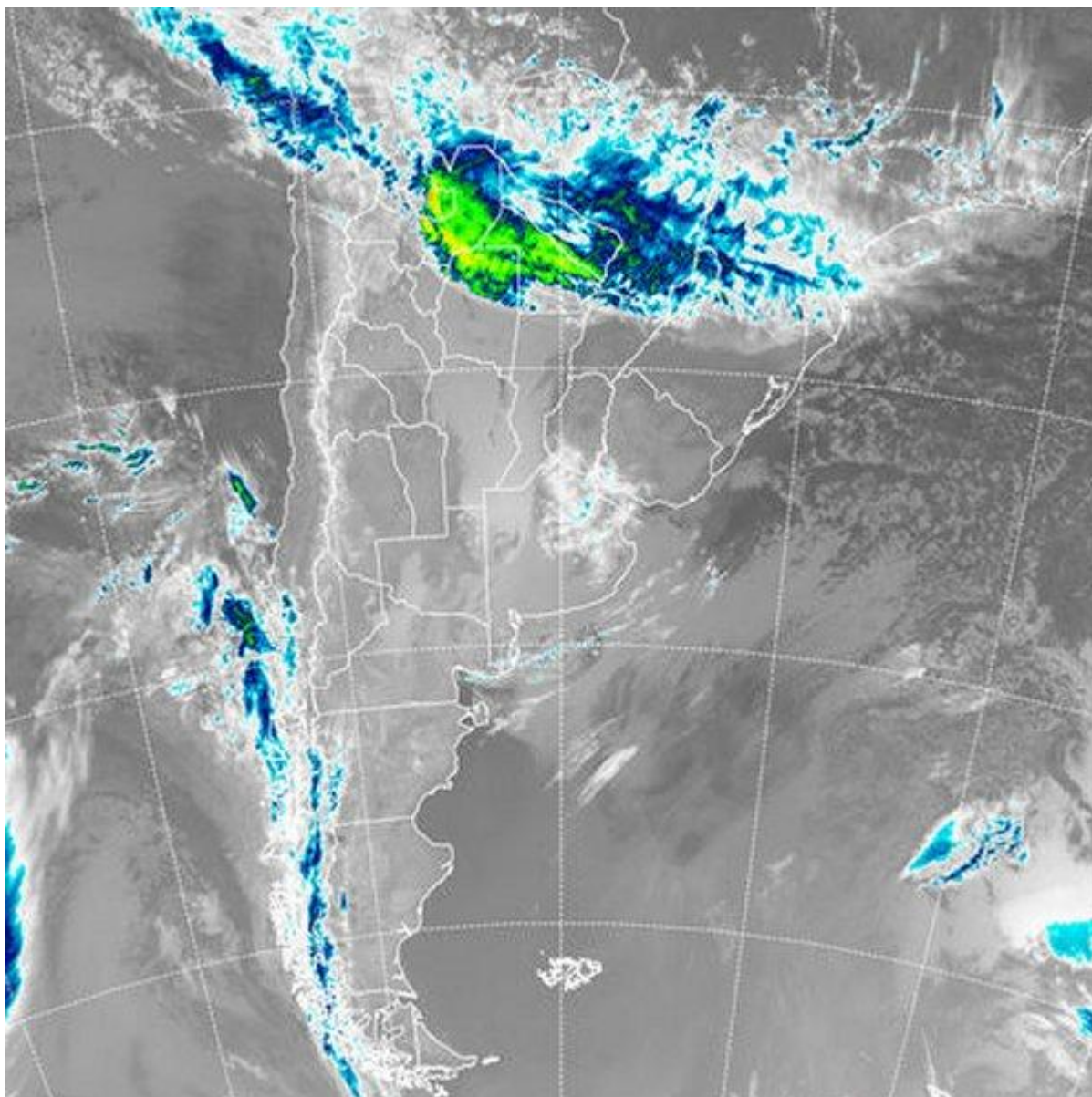


Imagen Satelital

Fecha: Lunes, 04 de junio de 2018

Hora: 07:30

Fuente: CCA



BOLSA
DE COMERCIO
DE ROSARIO

 www.facebook.com/BCROficial

 twitter.com/bcrprensa

 es.linkedin.com/BCR

 www.instagram.com/BCR

 www.youtube.com/BolsadeRosario

 BOLSA DE COMERCIO DE ROSARIO
Córdoba 1402 - S2000AWW

 TELÉFONO
(54 341) 5258300 / 4102600

 EMAIL
contacto@bcr.com.ar

 WWW
bcr.com.ar



Las coberturas de nubes bajas que ayer dominaban gran parte de BA, LP y en menor medida el sur de la provincias del centro, se han generalizado y son reducidas las áreas donde los cielos presentan coberturas parciales. Algunas lluvias menores se están reportando en áreas del noreste de BA, pero durante el día las mismas pueden ganar extensión hacia la provincia de ER y hacia el sudeste de BA. El comienzo de la semana todavía muestra la influencia de aire frío, con una importante concentración de humedad en capas bajas pero con una estructura atmosférica estable a medida que subimos a estratos superiores. La contención de la humedad en capas bajas y el aire frío generan las nubes bajas y eventualmente pueden verse favorecidas las lloviznas. Sobre el norte del país principalmente hacia el NOA, la actividad es más importante y pueden darse algunas tormentas de mayor importancia. En el recorte de imagen satelital se destacan las coberturas nubosas que desde el NOA avanzan hacia el norte de Santiago del Estero y el oeste de Chaco. En esta zona la atmósfera presenta una fuerte succión vertical de aire desde la atmósfera media y provoca movimientos verticales que están generando estas áreas de tormenta, por cierto, bastante inusual para la época. Hacia la región pampeana, se destacan en tonos de gris las coberturas de nubes bajas. La mayoría son de tipo estratiforme con escaso potencial pluvial, salvo sobre el noreste de BA, donde la actividad parece algo mayor. Se espera que la jornada de hoy sea una jornada gris y fría. Las condiciones mejoran desde mañana y las probabilidades de lluvias para el desarrollo de la semana son escasas. A medida que se vayan sucediendo noches con cielos despejados, las temperaturas mínimas volverán a retroceder a niveles de helada principalmente en el sur de la región pampeana, manteniéndose bajas en las provincias del centro, pero en general sin descender hasta cero grado.

