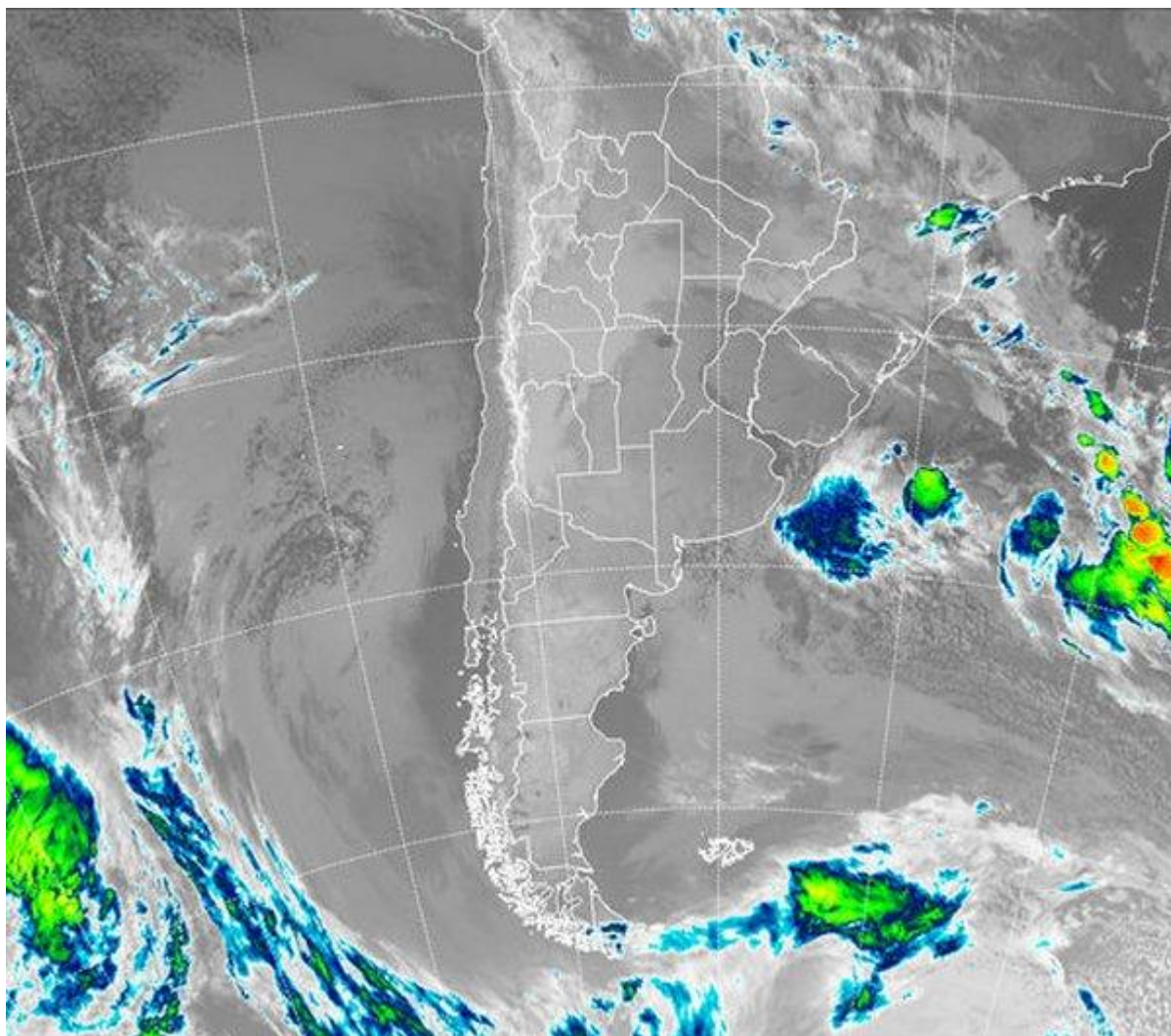


Imagen Satelital

Fecha: sábado, 02 de junio de 2018

Hora: 07:30

Fuente: CCA



El inicio del fin de semana encuentra condiciones de tiempo mayormente estable con el posicionamiento de la masa de aire frío sobre todo el sur y centro del territorio nacional. Las zonas con menor temperatura se reportan desde el oeste pampeano con valores que caen a $-1\text{ }^{\circ}\text{C}$ y $-2\text{ }^{\circ}\text{C}$, como por ejemplo en Santa Rosa y Gral. Pico en la provincia de La Pampa. En el sur bonaerense los valores oscilan los $0\text{ }^{\circ}\text{C}$ y luego en dirección norte, las mínimas escalan en torno a los $3\text{ }^{\circ}\text{C}$ a $5\text{ }^{\circ}\text{C}$.



°C. Las zonas serranas de la provincia de Córdoba y en dirección hacia las provincias de Cuyo, se reportan algunas precipitaciones menores al igual que en las provincias del extremo norte del Litoral. En el recorte de la Imagen Satelital puede observarse nubes bajas sobre gran parte de la región pampeana las cuales son responsables de morigerar el enfriamiento nocturno. Hacia el este de la costa bonaerense se observa un núcleo nuboso residual con tránsito hacia el atlántico; sin embargo, conserva chances de generar algunas lluvias dispersas sobre los partidos costeros principalmente en la jornada de hoy sábado. Para lo que resta del fin de semana se espera que se profundicen las condiciones de tiempo frío adicionando la paulatina disminución en la nubosidad. En este contexto, el amanecer de mañana domingo encuentra condiciones propicias para que las heladas ganen un alto protagonismo, con mayor grado de extensión que intensidad abarcando tanto en la franja sur pampeana como en las provincias del centro. En el comienzo de semana laboral, el centro este pampeano, específicamente el centro este de Buenos Aires e incluyendo el centro sur de Entre Ríos, gana al menos dos jornadas de inestabilidad con innecesarias precipitaciones para la región.

