



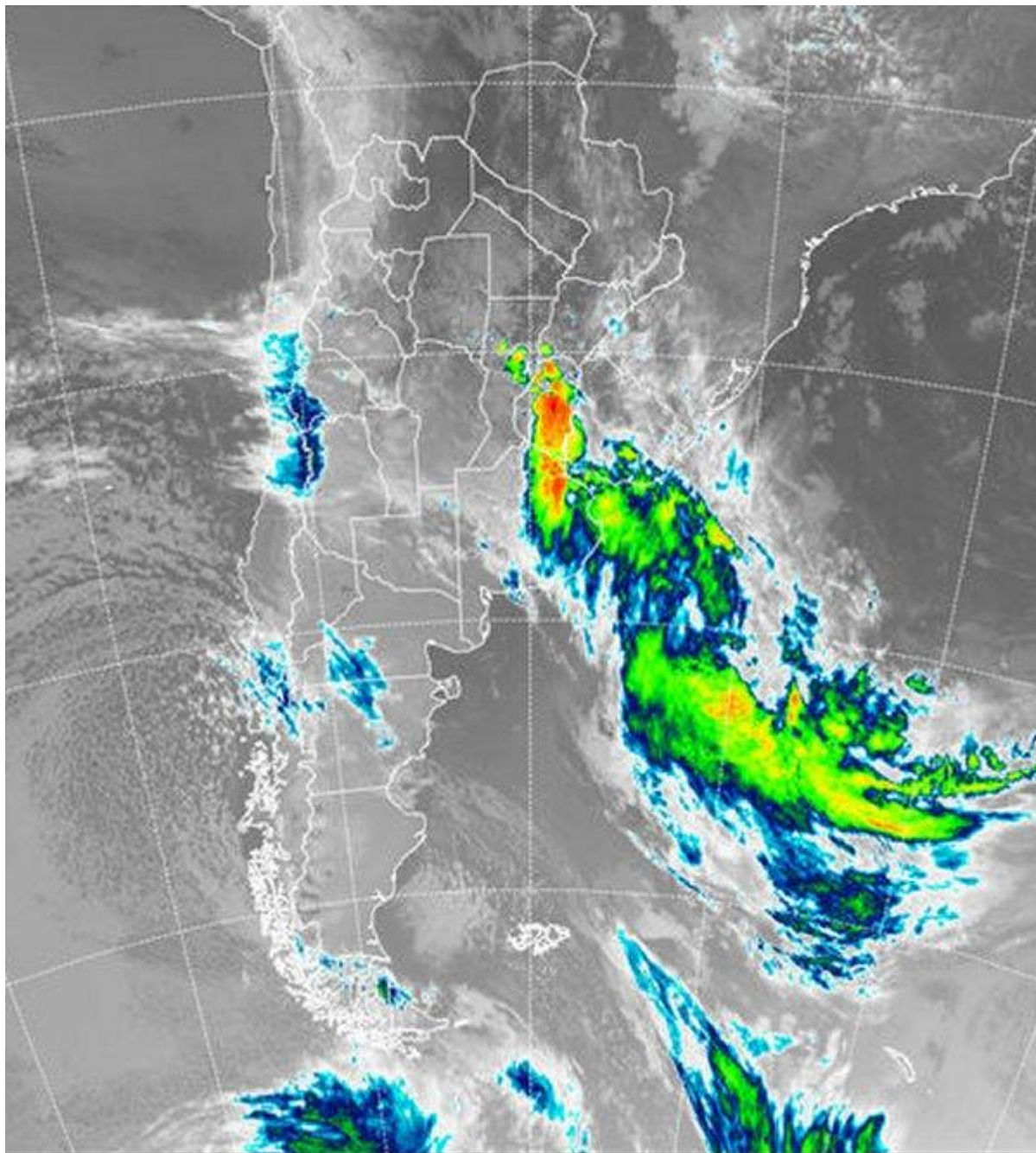
# Imagen Satelital

Fecha: miércoles, 30 de mayo de 2018

Hora: 07:30

Fuente: CCA





Durante la noche de ayer y la madrugada de hoy, las tormentas se han ido desplegando desde el centro hacia el este de BA y sobre la franja central, principalmente sobre áreas del centro y el este de SF, barriendo luego de oeste a este buena parte de la provincia de ER. Las marcas pluviométricas más importantes continuaron siendo las del este de BA, reflejando los registros provisionarios, acumulados modestos en SF y ER, aunque es muy probable que se hayan concretado excepciones en escala reducida. Lo que viene quedando claro es que por lo pronto, zonas del norte y del este de BA, han sido las receptoras de las precipitaciones más abundantes, en sectores excesivos, principalmente en áreas de la cuenca media y





baja del Salado bonaerense. En la foto satelital se aprecia como la nubosidad de mayor desarrollo se va desplazando. No parece que las tormentas puedan regenerarse sobre la franja mediterránea, donde los cielos quedan cubiertos por nubes bajas que tenderán a disiparse durante el resto del día o al menos no provocarán lluvias. En su desplazamiento hacia el este y luego hacia el norte, el frente tenderá a afectar el este del NEA y el resto de la Mesopotamia. De acuerdo a lo previsto y como se ve el despliegue de nubosidad, las tormentas más importantes que se ubican sobre el este tenderán a desorganizarse con el transcurso de la mañana. La actividad lentamente se irá regenerando en la transición hacia el día jueves sobre el centro de la Mesopotamia, con posibilidades de extenderse con sistemas precipitantes hacia el este del NEA. Desde hoy a la tarde mejoran las condiciones del tiempo en gran parte de la región pampeana, con cambio de circulación hacia el sudoeste, previéndose un marcado cambio en las condiciones ambientales. El amanecer del viernes presentaría heladas en buena parte de la provincia de BA y LP. No se descarta que las mismas alcancen el sur de las provincias del centro e incluso avancen más al norte durante el sábado.

