



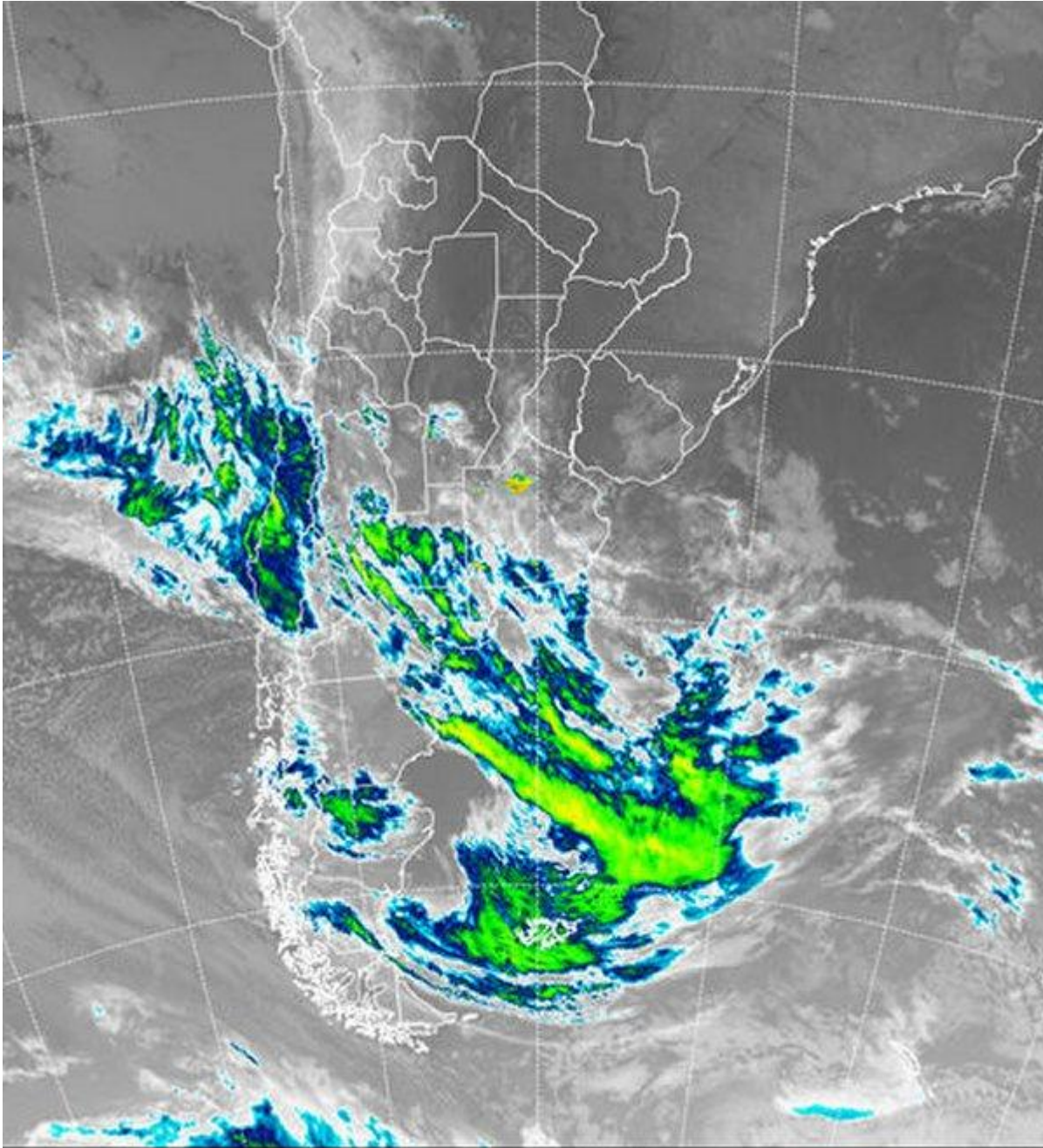
Imagen Satelital

Fecha: Lunes, 28 de mayo de 2018

Hora: 07:30

Fuente: CCA





Durante el fin de semana, principalmente durante la jornada del domingo, la circulación del noreste se ha fortalecido promoviendo un importante cambio de ambiente, con rápido crecimiento en los registros de temperatura y humedad. Durante la madrugada de hoy, las condiciones han favorecido los procesos de condensación en capas bajas de la atmósfera, fundamentalmente en el sudeste de BA desde donde se reportan nieblas y neblinas. Las coberturas comienzan a ganar territorio con la llegada de un nuevo frente y algunas lloviznas comienzan a anticipar lo que serán tres jornadas de mucha inestabilidad y actividad pluvial principalmente en el centro este de la provincia de BA. La imagen





satelital define el panorama que marcara la dinámica atmosférica de los próximos tres días. La previa entrada de aire húmedo facilita el desarrollo de nubosidad que dinamiza el avance del sistema frontal, el cual desde el centro de Chile hacia el sur de BA se define como un superficie que intercepta el aire húmedo y lo inestabiliza para ir generando la línea de avance que se evidencia en las coberturas nubosas. Por delante de este frente, se está observando actividad prefrontal, con tormentas en áreas reducidas que se pueden detectar en la zona central del norte de BA. La nubosidad se proyecta en forma pobre sobre el centro de la región pampeana, donde prevalecen las condiciones más estables. Durante el correr del día de hoy, las lluvias se observarán principalmente en la provincia de BA. El sistema frontal posiblemente encuentre sobre el centro y este de esta provincia la zona más favorable para el desarrollo de sistemas precipitantes de importancia, sin que descarten lluvias en otras zonas de BA. En principio el centro y buena parte del este de BA, pueden recibir en la continuidad de las próximas 36 horas, lluvias que superen los 50 milímetros. Durante la tarde del martes, las lluvias comienzan a moverse hacia el norte, principalmente hacia ER y el este de SF, afectando en forma más marginal el resto de la franja central. El tiempo inestable y con lluvias se mantiene en el comienzo del miércoles.

