



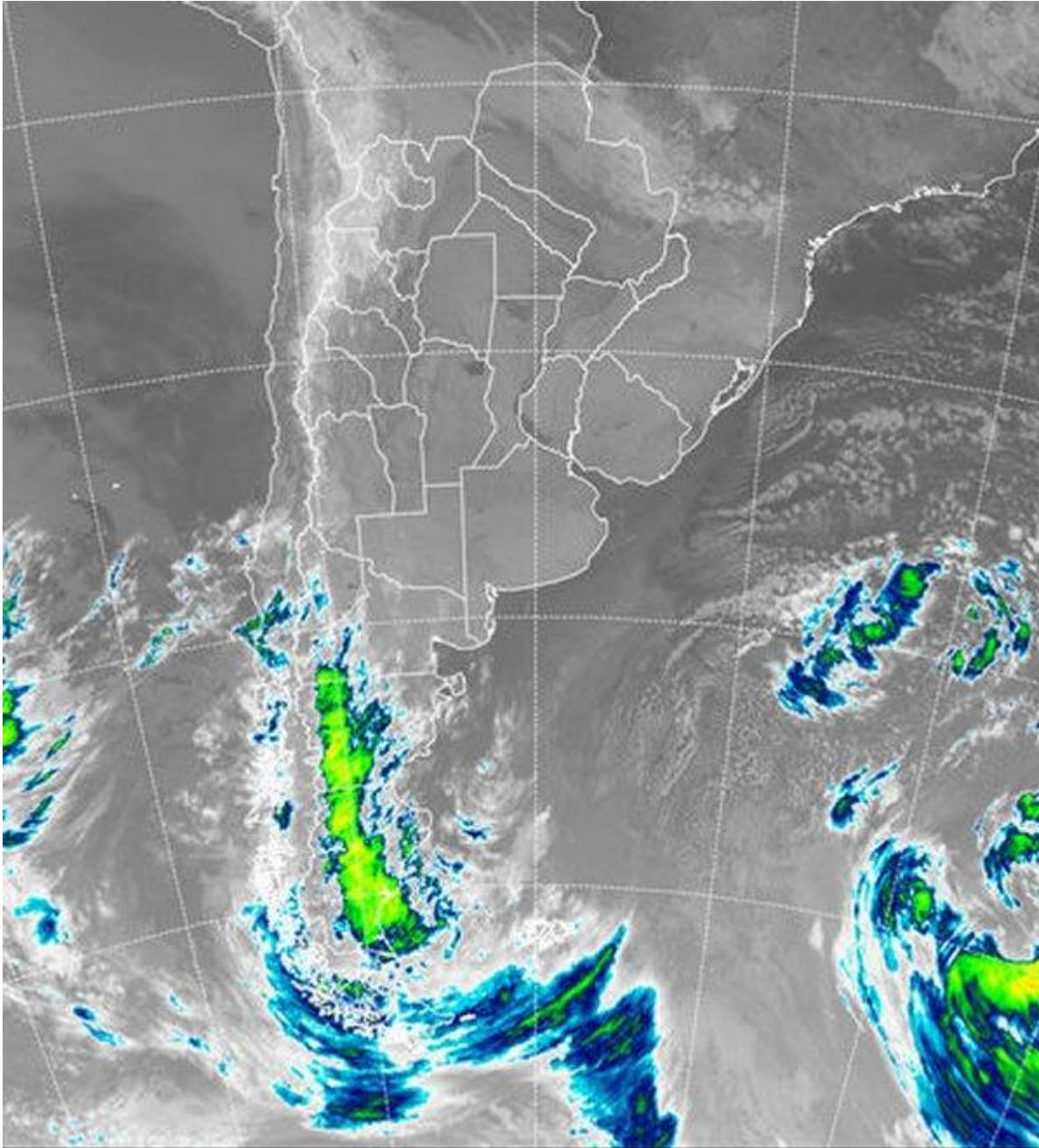
Imagen Satelital

Fecha: jueves, 24 de mayo de 2018

Hora: 07:30

Fuente: CCA





El ambiente frío se sostiene en gran parte del país, sin embargo los registros de mínima que pueden haber dejado heladas se circunscriben a zonas del sur de la región pampeana. Es interesante destacar que esta masa de aire frío ha logrado avanzar con intensidad hasta el noreste del país, llegando a registrarse 3°C en el centro este de Corrientes, marcas que seguramente se proyectaron hacia el estado vecino de Brasil. Las condiciones ambientales son similares a las de ayer, pero las temperaturas han comenzado a revertir el enfriamiento de mayor rigor debido a que lentamente los vientos del norte han comenzado a prevalecer. Las capas bajas de la atmósfera están muy secas, no se han reportado





fenómenos de nieblas o neblinas. La única zona que presenta inestabilidad es el centro sur de la Patagonia. En el recorte de imagen satelital puede observarse el vasto despliegue de cielos despejados en gran parte de Argentina, Uruguay, Paraguay y Brasil. Algunas nubes de escaso desarrollo se desplazan desde el norte paraguayo hacia territorio brasileño, pero sólo se presenta una actividad relevante sobre el oeste de la Patagonia, donde pueden concretarse algunas lluvias débiles o nevadas dispersas. Los próximos días presentarán una continuidad de las buenas condiciones del tiempo. La zona de alta presión en superficie se deriva de una condición muy estable en la estructura vertical de la atmósfera, que a la vez de inhibir los desarrollos nubosos evita el avance de perturbaciones desde el sudoeste. Se espera que durante los próximos días este vasto sistema se desplace hacia el océano, favoreciendo progresivamente la entrada de humedad. El domingo puede presentar un aumento en las coberturas nubosas, pero en principio las lluvias llegarían en el cambio del lunes para el martes, principalmente sobre el este del país y con eventos débiles, de escasos milimetrajés. El buen tiempo está muy afianzado para los próximos días.

