



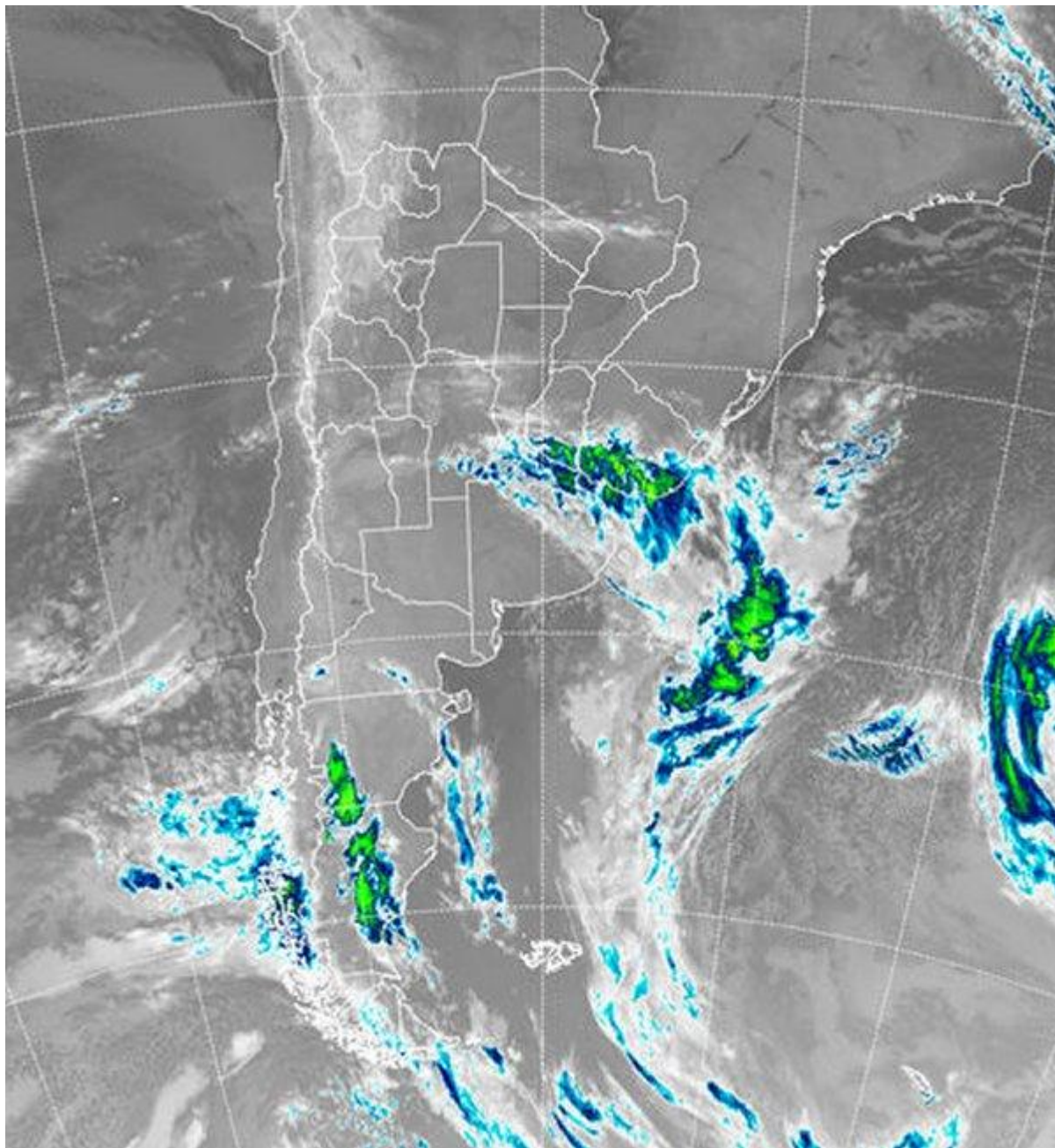
Imagen Satelital

Fecha: Lunes, 21 de mayo de 2018

Hora: 07:30

Fuente: CCA





Durante el fin de semana ha prevalecido el tiempo libre de precipitaciones, pero con zonas del sur de la región pampeana donde la nubosidad se presentó variable, en aumento durante el transcurso del domingo a medida que se observaba el avance del sistema frontal, el mismo que alcanza ahora la franja central del país. Las condiciones ambientales dominantes imponen registros térmicos que pueden considerarse cercanos a los esperados para la época, esperándose que a partir de mañana el ambiente se ponga más frío. Se han venido reportando nieblas y neblinas desde el este bonaerense y el este entrerriano, con algunas lloviznas en zonas del este de BA. En el recorte de imagen satelital,



BOLSA
DE COMERCIO
DE ROSARIO

 www.facebook.com/BCROficial

 twitter.com/bcrprensa

 es.linkedin.com/BCR

 www.instagram.com/BCR

 www.youtube.com/BolsadeRosario



BOLSA DE COMERCIO DE ROSARIO
Córdoba 1402 - S2000AWV



TELÉFONO
(54 341) 5258300 / 4102600



EMAIL
contacto@bcr.comar



WWW
bcr.comar



se destaca el brazo frontal afectando buena parte del norte de BA. Esta nubosidad avanzará sobre SF, ER y el este cordobés durante el resto del día proyectándose luego hacia el este noreste del país. Son escasas las posibilidades de lluvia, eventualmente lloviznas o lluvias menores. Como puede observarse en la foto, por detrás de la línea frontal los cielos despejados anticipan el patrón de cobertura que mañana se impondrá en forma más generalizada. Luego del pasaje frontal, las condiciones del tiempo se perfilan estables prevaleciendo el ambiente fresco a frío. Los vientos irán rotando progresivamente al oeste sudoeste y el efecto del cambio ambiental si irá generalizando. El secamiento de la masa de aire favorece el despliegue de condiciones que limitan significativamente la vuelta al escenario que se observó en los primeros diez días del mes. Se perfila una semana con mayor nivel de insolación en general y con registros térmicos que oscilan entre las marcas típicas de otoño y por momentos anticipan la transición hacia el mes de junio. Igual a pesar de que esta semana se perfila más fría que las anteriores, son escasas las posibilidades de heladas, mayoritariamente restringidas al sur de la región pampeana.

