



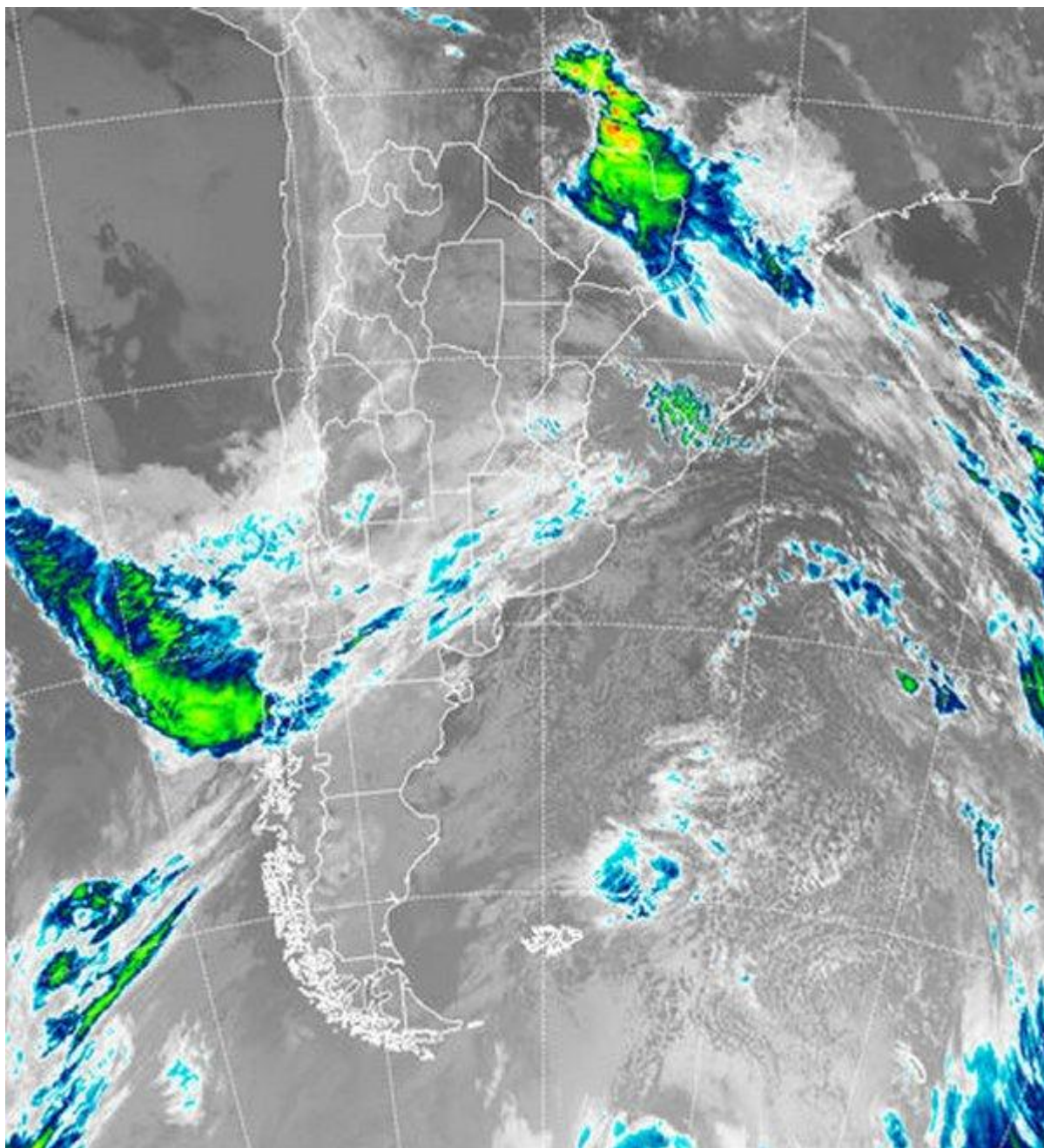
# Imagen Satelital

Fecha: miércoles, 16 de mayo de 2018

Hora: 07:30

Fuente: CCA





Las coberturas nubosas han logrado reubicarse en vastos sectores de la región pampeana y el norte del país, aunque no se presenta un nivel de actividad con claro potencial pluvial. Dentro de este contexto, desde algunos sectores del norte de CB, el centro de Chaco y parte de Misiones, reportan lloviznas o lluvias muy débiles. Estas coberturas nubosas que vuelven a ganar presencia se sustentan en la humedad residual de la semana pasada, sin embargo la dinámica de las perturbaciones que están pasando no tienen la energía suficiente como para generar desarrollos verticales destacados, disminuyendo casi por completo la posibilidad de precipitaciones. Estamos muy lejos de que se reproduzca la situación



BOLSA  
DE COMERCIO  
DE ROSARIO

 [www.facebook.com/BCROficial](http://www.facebook.com/BCROficial)


 [twitter.com/bcrgrensa](https://twitter.com/bcrgrensa)

 [es.linkedin.com/BCR](https://es.linkedin.com/company/BCR)

 [www.instagram.com/BCR](https://www.instagram.com/BCR)

 [www.youtube.com/BolsadeRosario](https://www.youtube.com/BolsadeRosario)

 BOLSA DE COMERCIO DE ROSARIO  
Córdoba 1402 - S2000AWW

 TELÉFONO  
(54 341) 5258300 / 4102600

 EMAIL  
contacto@bcr.comar

 WWW  
bcr.comar



que se observaba hasta el viernes. En cuanto a temperaturas, la jornada ha amanecido fría, principalmente en el sur de BA, con mínimos hacia el sudoeste, donde las marcas de mínima decaen al intervalo 0°C-3°C. En el recorte de imagen satelital, se aprecia el avance de nubosidad desde el sur hacia el centro de la región pampeana. También sobre el norte del país el despliegue de nubes bajas es importante y el alto nivel de condensación en las capas bajas de la atmósfera en la zona, produce algunas lloviznas. En las últimas horas, las tormentas más importantes han estado desarrollándose sobre el centro norte de Paraguay, extendiéndose en forma marginal hacia la provincia de Misiones. Las próximas jornadas se desarrollarán dentro de un contexto de predominio de aire húmedo que seguirá reciclándose en gran parte del país. Eventualmente esto puede generar zonas donde se concreten lloviznas y lluvias menores ocasionales. Hacia el fin de semana, con otra entrada de aire frío, las condiciones del tiempo refuerzan la estabilidad con la disminución de la humedad y el afianzamiento de marcas térmicas otoñales, que refuerzan la posibilidad de que se concreten las primeras heladas generalizadas, principalmente en el sur de la región pampeana.

