



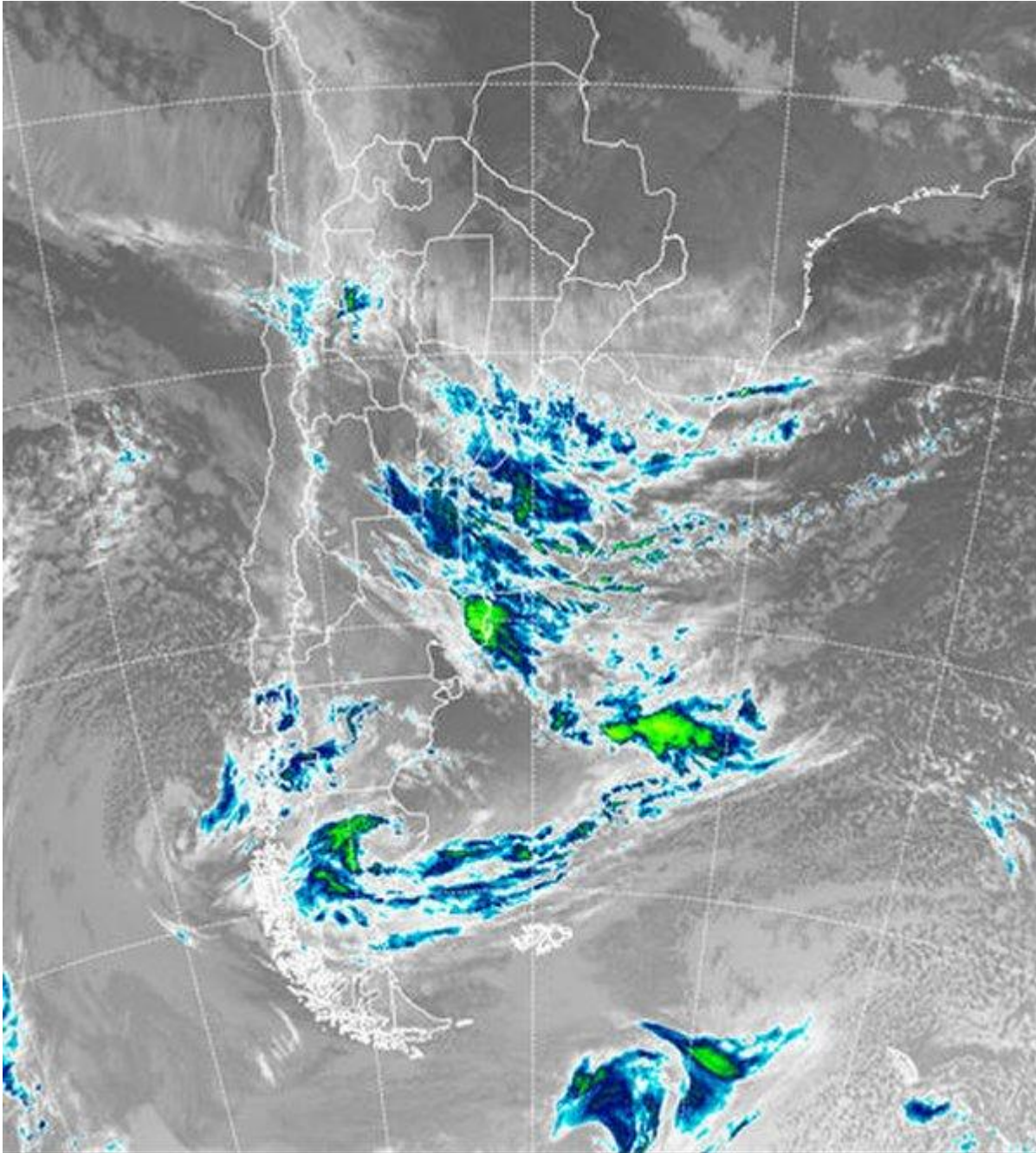
# Imagen Satelital

Fecha: Lunes, 14 de mayo de 2018

Hora: 07:30

Fuente: CCA





Las condiciones de tiempo estable que dominaron durante el fin de semana, se han modificado temporariamente. En efecto, luego de tres jornadas con altos niveles de insolación y algunos enfriamientos destacados en el sur de la región pampeana que no llegaron a provocar heladas, cerrando la jornada de ayer comenzaron a generarse coberturas nubosas sobre el oeste, las cuales fueron avanzando para tomar buena toda la región pampeana y el norte del país. Por lo pronto no hay reportes de lluvias, pero no se descartan lloviznas ocasionales y dispersas. De todos modos debemos recalcar que



BOLSA  
DE COMERCIO  
DE ROSARIO

 [www.facebook.com/BCROficial](http://www.facebook.com/BCROficial)


 [twitter.com/bcrprensa](https://twitter.com/bcrprensa)


 [es.linkedin.com/BCR](https://es.linkedin.com/BCR)

 [www.instagram.com/BCR](http://www.instagram.com/BCR)

 [www.youtube.com/BolsadeRosario](http://www.youtube.com/BolsadeRosario)

 BOLSA DE COMERCIO DE ROSARIO  
Córdoba 1402 - S2000AWW

 TELÉFONO  
(54 341) 5258300 / 4102600

 EMAIL  
contacto@bcr.com.ar

 WWW  
bcr.com.ar



no estamos volviendo a la situación de la que hemos salido recientemente. La perturbación que provoca estas coberturas, no ha encontrado la misma masa de aire y si bien la nubosidad es muy extendida y también se han reportado nieblas y neblinas, no se perfila una situación de mayor desarrollo. En el recorte de la imagen satelital podemos observar que prácticamente no hay excepciones en cuanto a coberturas nubosas. Hacia el norte del país el manto nuboso es más delgado y es mínimo el potencial pluvial. Sobre la región pampeana parecen nubes con un nivel de condensación más importante, pero no con perspectivas que impliquen un desarrollo vertical más importante que el actual. En cuanto al recorrido de los próximos días, se anticipa un mejoramiento de las condiciones del tiempo desde mañana, una importante reducción en las coberturas nubosas, condición que tendería a imponerse a lo largo de la semana. Lo que no puede descartarse es que se repita en los próximos días, como hoy, o en forma más generalizada el despliegue de nieblas y neblinas, las cuales pueden devenir en temporarias nubes bajas, con tendencia a quebrarse conforme transcurran las mañanas. No se perfila el paso de ninguna perturbación de importancia para esta semana. Mañana pueden concretarse lluvias en el extremo norte de la Mesopotamia y el jueves se perfila más inestable con posibles lluvias en zonas del sur de la región pampeana.

