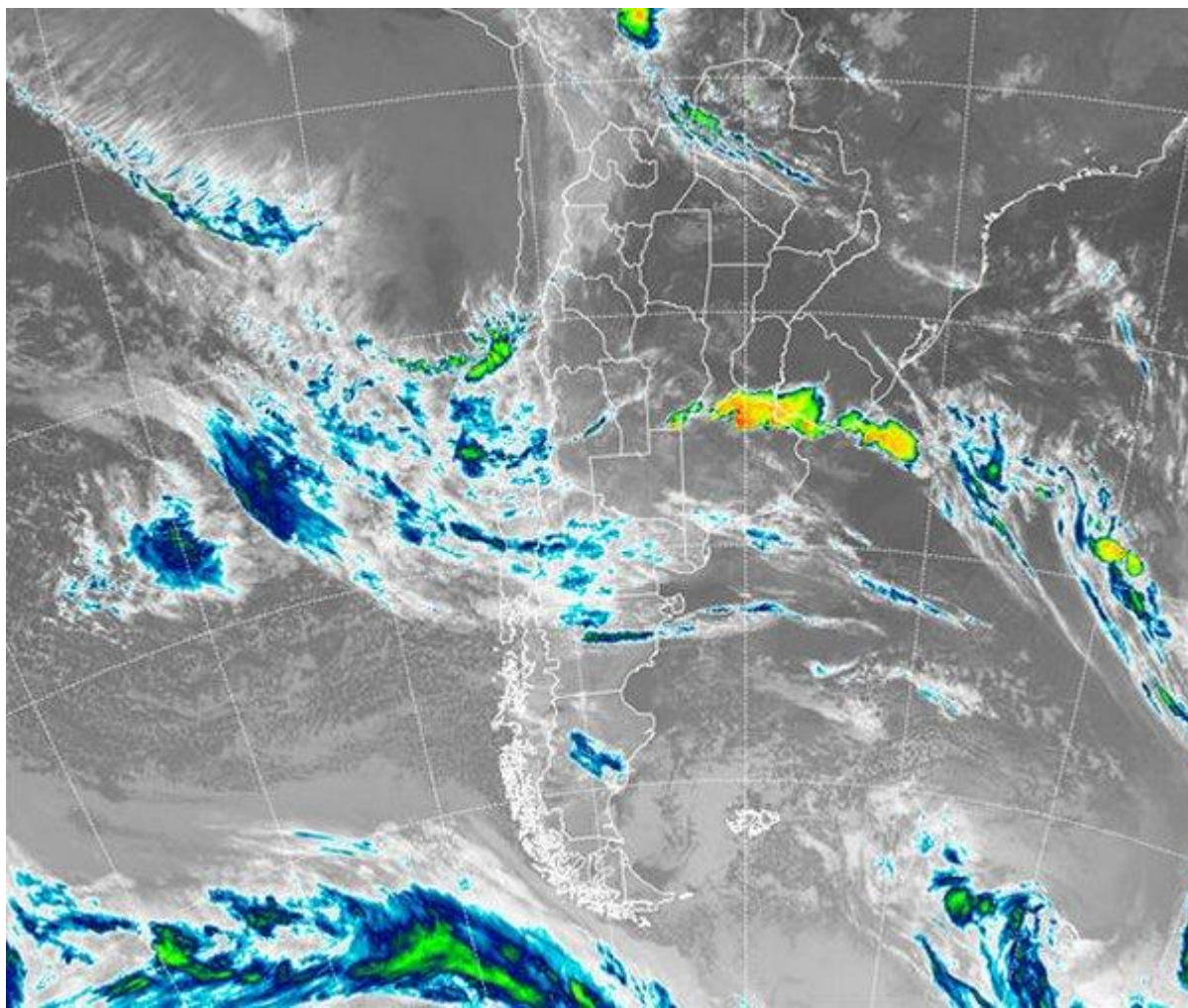


Imagen Satelital

Fecha: sábado, 28 de abril de 2018

Hora: 07:30

Fuente: CCA



Se extiende la presencia de la masa de aire cálida y con alto contenido de humedad instalada en el centro y norte del territorio nacional. En este contexto, persisten las condiciones de inestabilidad al igual que en toda la semana con acumulados de lluvias que dejan un desvío positivo para el mes de abril. Los valores de temperatura continúan en un rango atípico para el transcurso del otoño con mínimas superiores a los 12 °C - 14 °C en el sur pampeano, en torno a los 20 °C en la franja central y oscilan poco más de los 22 °C en el norte del país y región de Cuyo. Por su parte los valores máximos inusualmente rondaron en la jornada de ayer los 30 °C en la franja central superando este valor tanto en las



provincias del norte como en la zona de Cuyo. En la jornada de ayer se sucedieron importantes celdas de tormenta con actividad eléctrica asociada al paso de una perturbación que luego se internó en el Atlántico promoviendo en el centro y este de la región pampeana acumulados que superaron 30 mm - 40 mm con algunas localidades que doblaron estos valores. La Imagen Satelital nos indica la presencia de una perturbación afectando el norte de Buenos Aires, sur de Santa Fe y sur de Entre Ríos, con intensa actividad por estas horas. Esta inestabilidad comenzó desde la región del este de Cuyo y lentamente en la madrugada fue desplazándose en dirección este tomando también el centro y sur de la provincia de Córdoba donde se registraron precipitaciones en la región. En el sur de la región pampeana el mal tiempo presenta una tregua temporaria. El escenario impuesto por la presencia de la masa de aire cálida y con alta disponibilidad de humedad posterga su retirada al menos hasta mediados de la semana entrante. Hasta entonces, toda la zona núcleo y luego el sur del NEA y centro del Litoral, se perfilan como las zonas receptoras de los mayores acumulados. Hacia el sur de la franja central, también persisten las condiciones inestabilidad con acumulados de menor porte y mejoras temporarias.

