



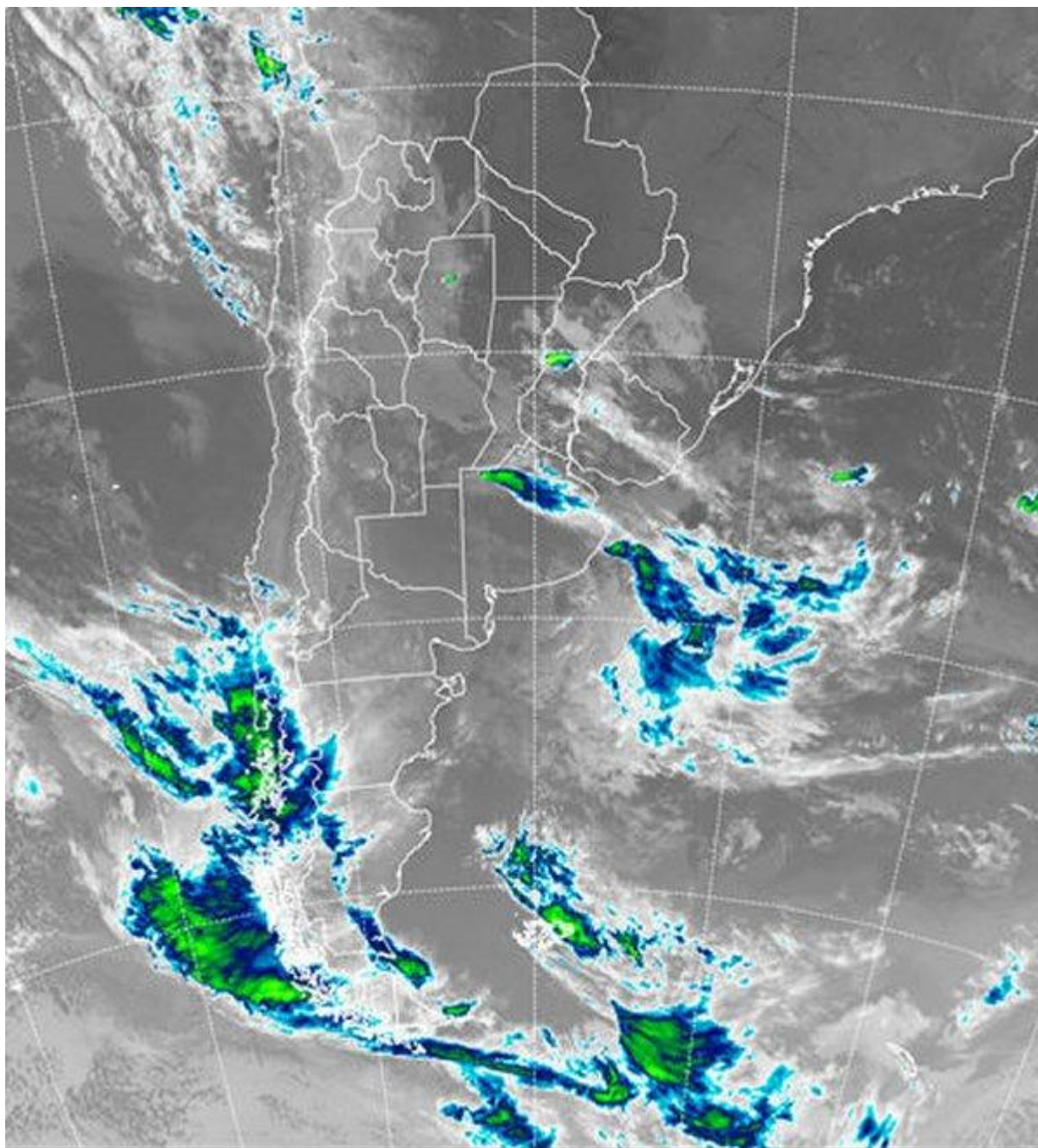
# Imagen Satelital

Fecha: miércoles, 25 de abril de 2018

Hora: 07:30

Fuente: CCA





Durante la jornada de ayer se observaron importantes precipitaciones sobre áreas del sudoeste de BA y su r de LP, las cuales mejoran significativamente las reservas de humedad de la zona y amplían la zona donde las reservas logran quebrar el estado de sequía. La perturbación que generó estas precipitaciones se fue desplazando hacia el norte de BA, donde actualmente genera corredores de precipitaciones débiles con algunos chaparrones dispersos que a lo largo del día pueden potenciarse en áreas del sur de SF y centro sur de ER. La masa de aire se mantiene sin mayores cambios y esto consolida un escenario que prevé nuevas y generalizadas lluvias. La foto satelital muestra las coberturas más



BOLSA  
DE COMERCIO  
DE ROSARIO

 [www.facebook.com/BCROficial](http://www.facebook.com/BCROficial)


 [twitter.com/bcrprensa](https://twitter.com/bcrprensa)


 [es.linkedin.com/BCR](https://es.linkedin.com/BCR)

 [www.instagram.com/BCR](http://www.instagram.com/BCR)

 [www.youtube.com/BolsadeRosario](http://www.youtube.com/BolsadeRosario)

 BOLSA DE COMERCIO DE ROSARIO  
Córdoba 1402 - S2000AWW

 TELÉFONO  
(54 341) 5258300 / 4102600

 EMAIL  
contacto@bcr.com.ar

 WWW  
bcr.com.ar



destacadas en la zona activa del norte de BA. Las coberturas de nubes bajas se generalizan desde el NOA hasta el centro de la región pampeana. Los altos niveles de humedad han promovido un vasto despliegue de nieblas y neblinas, las cuales se reportan indistintamente desde áreas de BA, SF, CB y ER. Por sectores estos fenómenos se transforman en lloviznas. La carga de humedad es tan significativa que la condensación se produce sin que se produzcan enfriamientos destacados. Las perspectivas de las condiciones meteorológicas para las próximas jornadas, siguen marcadas por la continuidad del mal tiempo. Esto no implica necesariamente lluvias continuas, pero la nula renovación de la masa de aire favorece que el sucesivo pasaje de perturbaciones que avanzan desde el oeste sudoeste, proponga la persistencia de un escenario con alto potencial pluvial. Dentro de este contexto, es la zona núcleo la que durante los próximos días acumularía las precipitaciones más importantes. En buena parte del norte de BA, sur de SF y sur de ER, las lluvias ya superan los valores normales de abril y por lo tanto, en algunas zonas comenzarán a aparecer los excesos hídricos.

