



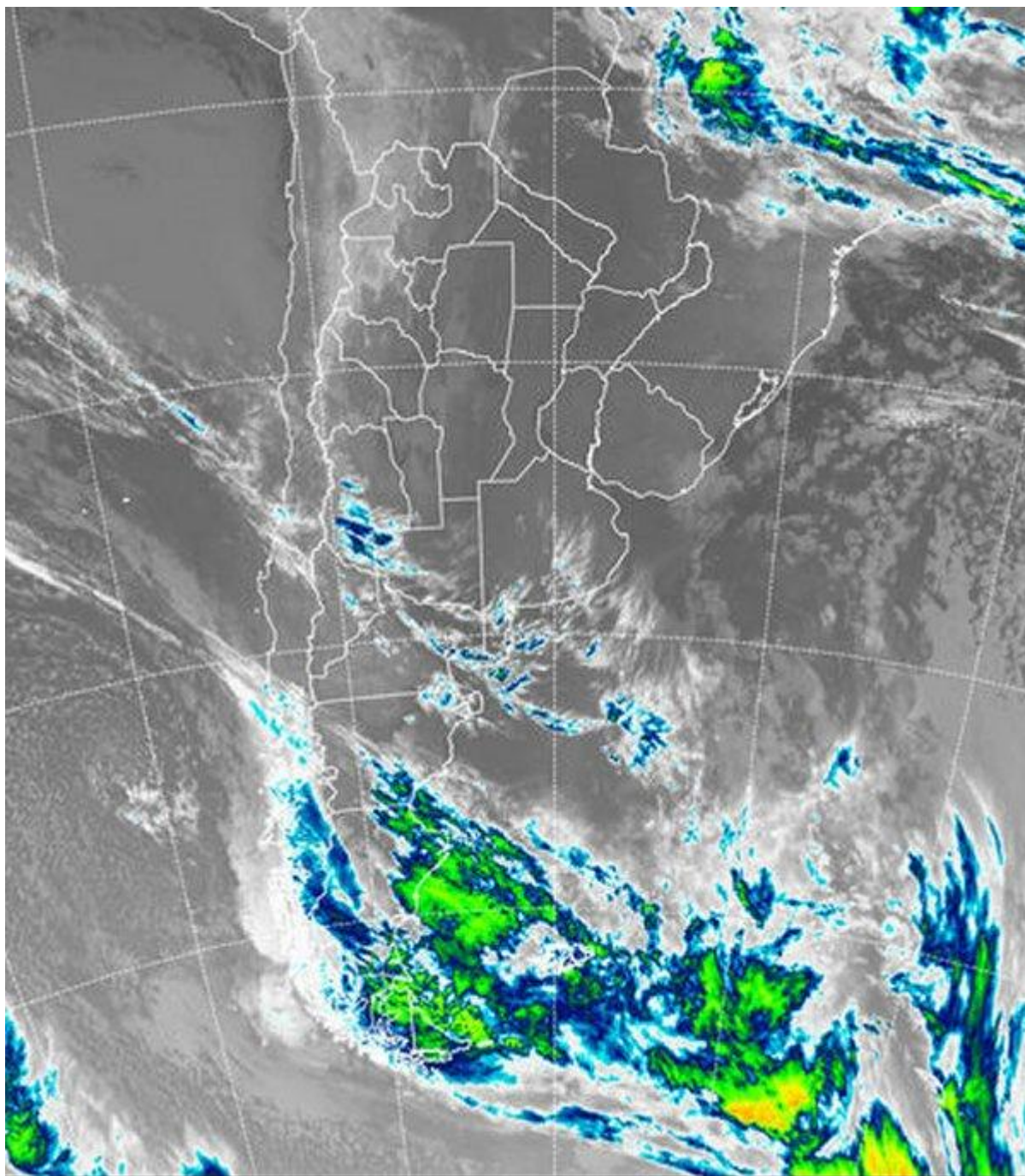
Imagen Satelital

Fecha: Lunes, 16 de abril de 2018

Hora: 07:30

Fuente: CCA





Las condiciones del tiempo se mantuvieron estables durante el fin de semana, con registros de temperatura que mostraron una ligera tendencia ascendente. El arranque de la semana, propone un escenario que da continuidad a la condición meteorológica al menos en estas primeras jornadas. Se destacan reportes de neblinas en el sur de la provincia de BA, las cuales son más dispersas sobre SF y ER, pero alcanzan el nivel de nieblas en el centro norte de CB y el Chaco,



BOLSA
DE COMERCIO
DE ROSARIO

 www.facebook.com/BCROficial

 twitter.com/bcrgrensa

 [es.linkedin.com/BCR](https://es.linkedin.com/company/BCR)

 www.instagram.com/BCR

 www.youtube.com/BolsadeRosario



BOLSA DE COMERCIO DE ROSARIO
Córdoba 1402 - S2000AWW



TELÉFONO
(54 341) 5258300 / 4102600



EMAIL
contacto@bcr.com.ar



WWW
bcr.com.ar



donde la pérdida de visibilidad, es más notoria. En el recorte de imagen satelital, se observa alguna nubosidad ingresando sobre el noreste de la Patagonia. Esta perturbación tenderá a volverse estacionaria sobre el sur de la región pampeana, para luego ser apoyada por el ingreso de un nuevo sistema frontal. Como puede apreciarse, más allá de las zonas donde las nieblas se vienen imponiendo, los cielos despejados logran mantener su presencia en buena parte de la Mesopotamia, el NEA y el este de la franja mediterránea. Hacia el oeste, aparecen nubes bajas que promueven cielos con cobertura parcial, La nubosidad si adquiere desarrollo sobre el este de Santa Cruz y el sudeste de Chubut, perturbación esta que terminará afectando la provincia de Buenos Aires durante los próximos días de la semana. Finalizando la jornada del martes, las condiciones del tiempo comenzarán a inestabilizarse sobre el sur de BA. Las lluvias se volverán generalizadas pero con milimetrajes modestos en gran parte del centro sur de esta provincia durante el miércoles y pueden aparecer precipitaciones de mayor importancia para el jueves, con corredores que alcanzan el sur de CB, norte de LP y se vuelven irregulares sobre el sur de BA. El viernes las lluvias se generalizan desde el noreste hacia el resto de la zona núcleo, tomando gran parte de las provincias del centro. Los milimetrajes no parecen significativos por el momento, pero el ingreso de humedad durante la semana puede modificar hacia arriba la situación prevista.

