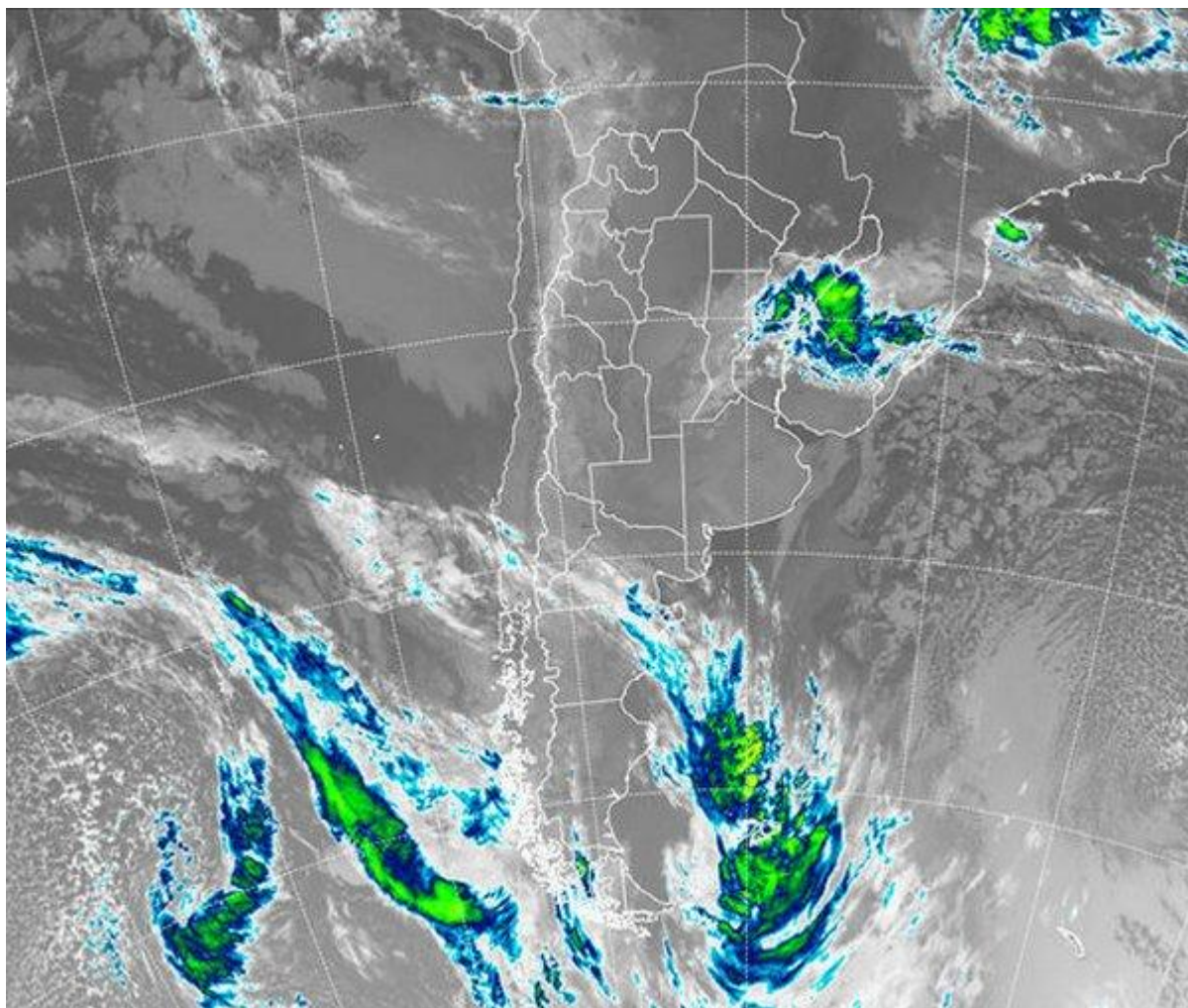


Imagen Satelital

Fecha: sábado, 14 de abril de 2018

Hora: 07:10

Fuente: CCA



El inicio de jornada presenta una recuperación en cuanto a los valores de temperatura gracias a la rotación con componente del sector norte de los vientos. En este contexto, las mínimas rondan los 5 °C □ 6 °C en las zonas habitualmente más frías del corredor sureste pampeano; en la franja central, también es notoria la recuperación ascendiendo a poco más de 10 °C □ 12 °C y finalmente en las provincias del norte del país, escalan hasta ubicarse en torno a los 20 °C. Algunas neblinas se reportan desde localidades pertenecientes al centro y este de la región del Litoral sin que se produzcan problemas de visibilidad pero evidenciando aún la carga de humedad en la región. En el recorte de



La Imagen Satelital puede observarse el predominio de cielos despejados acorde a la presencia de una masa de aire estable que invade prácticamente todo el centro y norte del territorio nacional. Solamente en el centro de la región del Litoral aún permanece instalada una perturbación que no logra desplazarse de manera efectiva en dirección este promoviendo abundante nubosidad con chances de generar algunas precipitaciones sobre Corrientes y Misiones de escasos milímetros principalmente sobre la jornada de hoy sábado. Las siguientes jornadas evolucionan con temperaturas que no logran afianzar la estación otoñal. Tanto las mínimas como las máximas permanecen en una lenta pero sostenida carrera ascendente promoviendo jornadas muy agradables. En el comienzo de la semana laboral, comienza a transitar un sistema frontal desde el suroeste pampeano instalando un nuevo escenario para el retorno de las precipitaciones.

