



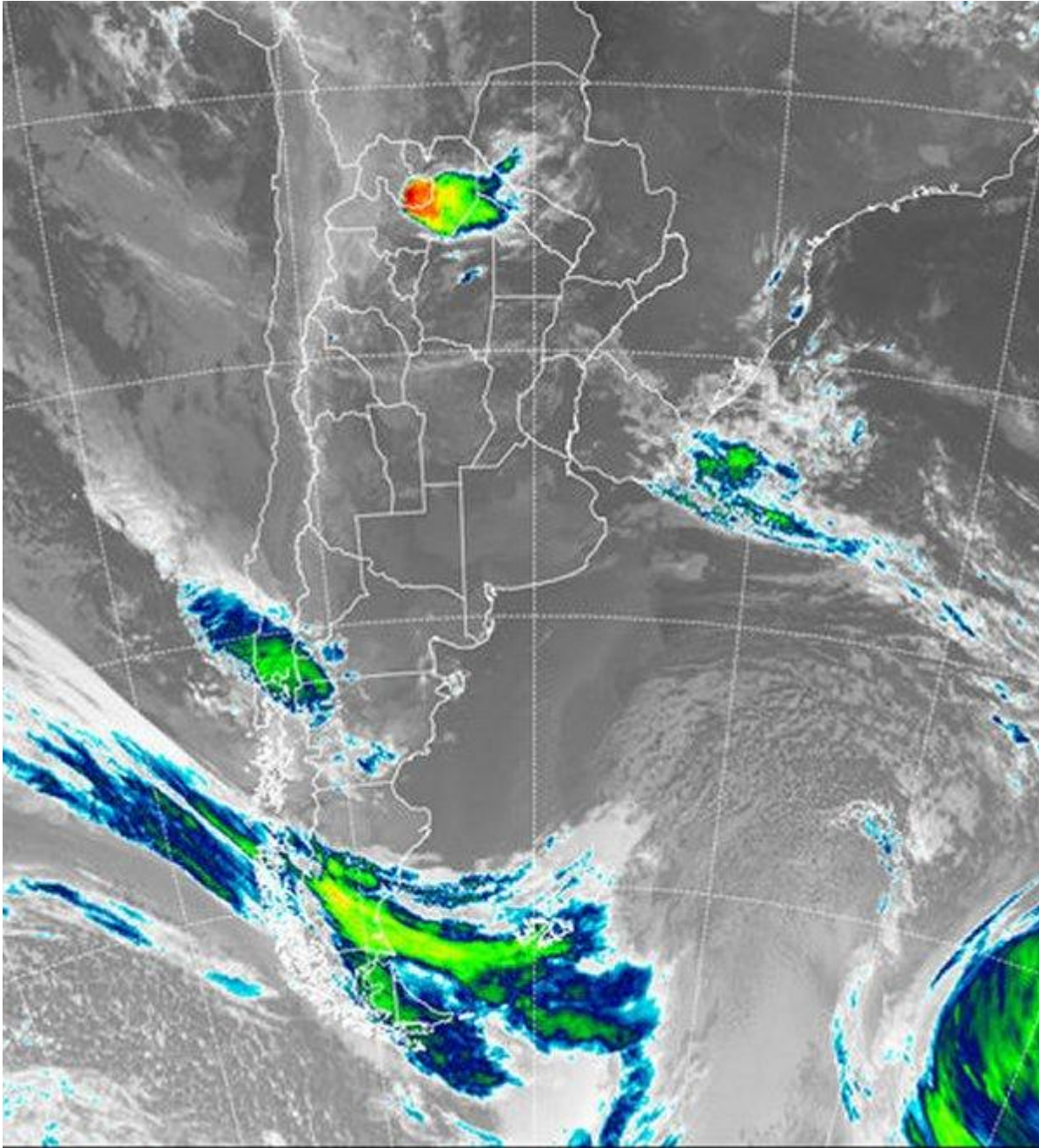
Imagen Satelital

Fecha: Lunes, 09 de abril de 2018

Hora: 07:30

Fuente: CCA





El fin de semana se presentó muy activo en gran parte de la franja central del país y, finalmente, con buenas precipitaciones. El centro este de CB, centro sur de SF, sudoeste de ER y norte de BA, definen a gran escala el sector que obtuvo mayor beneficio y desde son comunes reportes de lluvia del orden de los cuarenta milímetros, con un máximo en la zona de influencia de Rosario que casi duplica esa marca. Eso sin descartar datos extra oficiales que en áreas de SF (del centro para el sur) presentan acumulados del orden o superiores a los cien milímetros. Independientemente de los milimetrajés, se destaca el despliegue zonal de las precipitaciones. Si bien las mismas presentaron variabilidad, lograron





un piso elevado y una distribución generalizada. Esto es claramente un cambio y puede tener otras manifestaciones similares en lo que resta de abril. En el recorte de imagen satelital, aparecen coberturas menores, nubes bajas y en muchos casos nieblas o neblinas. Esto evidencia que la masa de aire dentro de la cual se provocaron las precipitaciones, no se ha modificado, algo que definitivamente favorable a la hora de dar certeza al próximo evento de lluvias que se concretaría entre mañana y el miércoles. Independientemente de esto, se presentan tormentas destacadas en la franja agrícola de Salta y en las vecindades de Jujuy, al tiempo que una perturbación muy activa genera lluvias en el sur de la Patagonia. Lo más importante para el corto plazo, es ver si se confirman los pronósticos de lluvia de martes y miércoles. En esta ocasión el sur de la región pampeana se sumaría con buenos milimetrajados en el recorrido del pasaje frontal. En principio debemos reconocer que si bien éste comienzo de abril ha sido más favorable, el patrón recuperado de precipitaciones parece tender a recostarse sobre el este. Esto tampoco resulta demasiado fuera de lugar, pero confiamos que en que aún con volumen menor, las lluvias lleguen a CB y el norte de LP.

