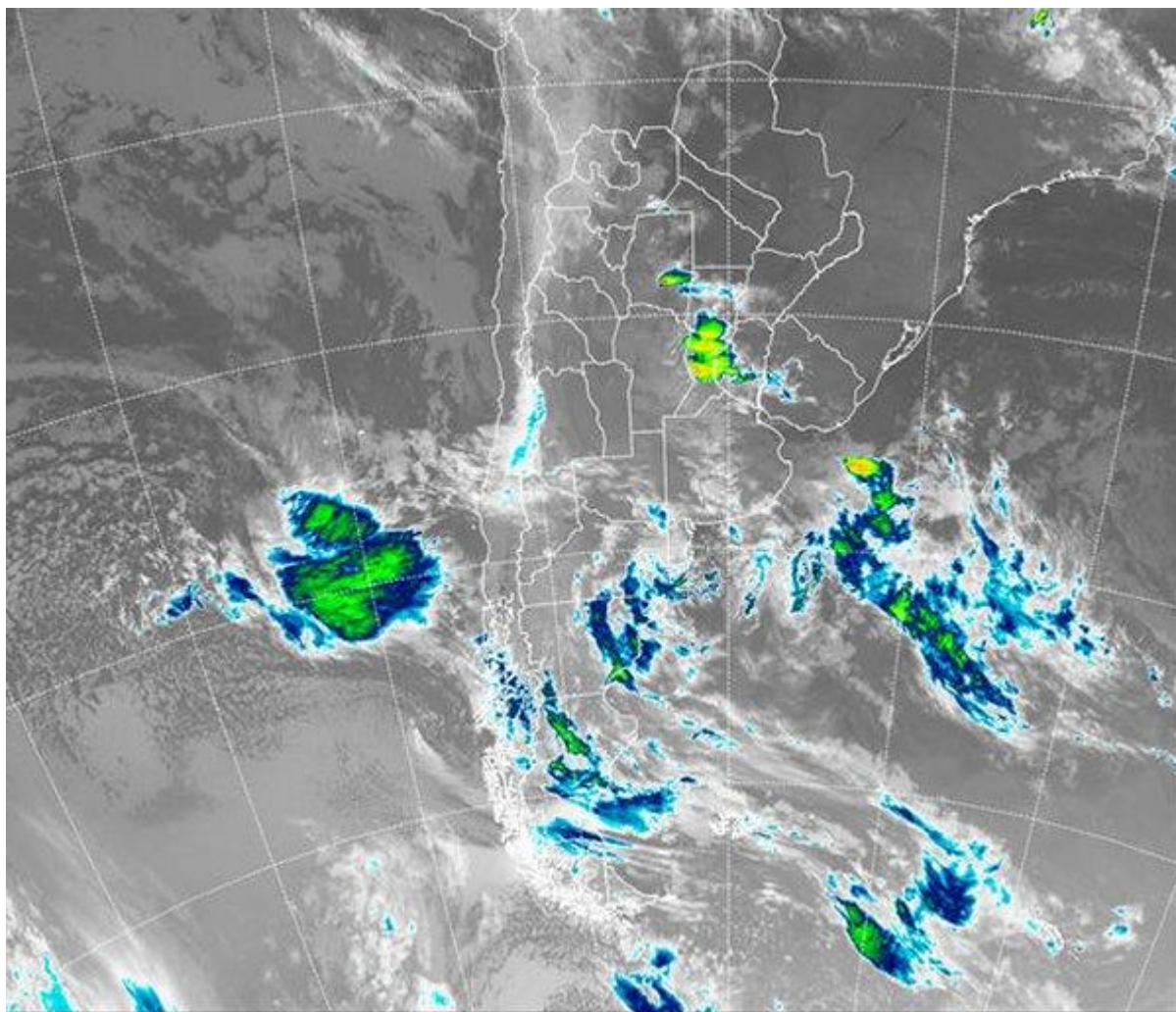


Imagen Satelital

Fecha: sábado, 07 de abril de 2018

Hora: 07:30

Fuente: CCA



El inicio del fin de semana plantea la continuidad de un período de inestabilidad el aún promete extenderse aún hasta mediados de la semana próxima. Las principales lluvias en la jornada de ayer se extendieron sobre el norte noreste de la provincia de Buenos Aires, sur de Santa Fe y el centro este de Córdoba. Los máximos acumulados oscilaron los 50 mm con una marcada heterogeneidad principalmente en la zona núcleo. Por su parte los valores de temperatura iniciaron un lento camino descendente gracias a la circulación del sector sur de los vientos del centro en dirección sur de la región



pampeana. Por el contrario, al norte de la franja central se mantiene la masa de aire ligeramente cálida con flujo del sector norte que continúa inyectando humedad a capas bajas de la atmosfera. En el recorte de la Imagen Satelital puede observarse frente a la costa bonaerense el sistema de mal tiempo que afectó en la jornada de ayer buena parte de la región pampeana. Sin embargo, sobre la región central del país prevalece la zona de baja presión promoviendo inestabilidad con nubosidad de distinto desarrollo concentrando por estas horas las principales tormentas sobre el centro de Santa Fe y centro oeste de entre Ríos. En el resto de la región la abundante nubosidad revela la disponibilidad de humedad la cual induce a la prolongación del periodo de inestabilidad. Se espera que en lo que resta de jornada y mañana domingo predominen mejoramientos temporarios con precipitaciones alternadas y modestas recostadas principalmente sobre el este pampeano. Como mencionamos, la mayor actividad se concentra sobre el centro del Litoral incluyendo el este de la provincia de Santa Fe sin poder avanzar en dirección norte. En la transición hacia el lunes, ingresa desde el suroeste pampeano un importante sistema frontal frío el cual gana protagonismo rápidamente con extensa cobertura de lluvias e importantes acumulados primero sobre el sur pampeano y luego sobre la franja central durante el día miércoles. Este evento promueve el desalojo de la masa de aire cálida con un marcado retroceso de los valores de temperatura e instalando un escenario otoñal.

