



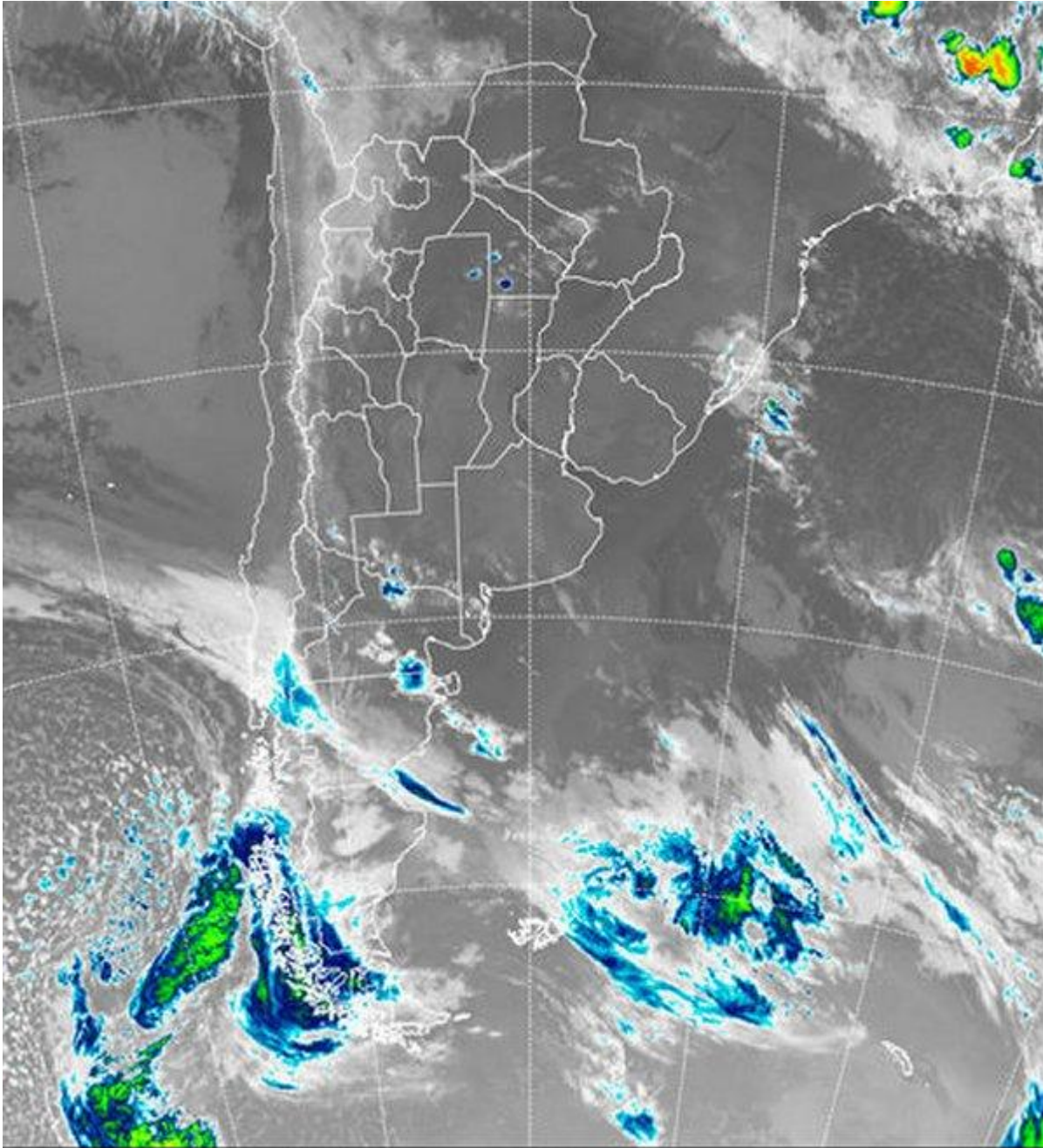
# Imagen Satelital

Fecha: miércoles, 04 de abril de 2018

Hora: 07:30

Fuente: CCA





La jornada de hoy amaneció mostrando un aumento en las temperaturas mínimas y repitiendo el despliegue de nieblas, principalmente sobre el noreste de la provincia de BA y el centro este de CB. Desde otras zonas se han reportado neblinas, que no han generado problemas de visibilidad. Las mínimas ancladas en valores elevados, prometen el desarrollo de un día bajo condiciones veraniegas, sintiéndose el continuo aumento de humedad que se está operando en estos días. La imagen satelital, presenta un predominio de cielos despejados. Sin embargo los sectores donde se presentan nieblas pueden terminar la mañana con alguna cobertura parcial temporaria. Sobre el centro de Chaco,





aparecen indicios de inestabilidad que pueden ir provocando un aumento de las coberturas durante el resto del día las cuales incluso pueden extenderse hacia la provincia de Corrientes. La Patagonia también se presenta algo más inestable, pero eventualmente los sistemas de mal tiempo que se desarrollen en la zona quedarán concentrados en la región. Las perspectivas para el desarrollo de la semana presentan dos momentos de mucha inestabilidad. El viernes o ya desde el jueves a la noche, el este de BA, principalmente el noreste de esta provincia, presentará un importante aumento de la actividad favoreciendo el desarrollo de tormentas, que progresivamente se irán extendiendo al sur entrerriano, sur de SF y zonas del este de CB. Dado que estas lluvias no están asociadas a un pasaje frontal, no se prevé un cambio de masa de aire, consecuentemente la humedad seguirá disponible en la zona. Durante el transcurso del domingo y el comienzo del lunes se espera que un sistema frontal recorra la región pampeana y encuentre una atmosfera previamente inestabilizada y con buena carga de humedad. Entre los dos eventos, los principales acumulados de lluvia favorecerían al noreste de BA, ER, centro sur de SF y buena parte del este de CB. ES posible esperar que los totales pluviales en estas zonas se acerquen o incluso superen los cincuenta milímetros. Por fuera de esta área las lluvias serían más modestas, pero teniendo en cuenta el irregular despliegue de las precipitaciones en esta temporada, esto aún puede cambiar.

