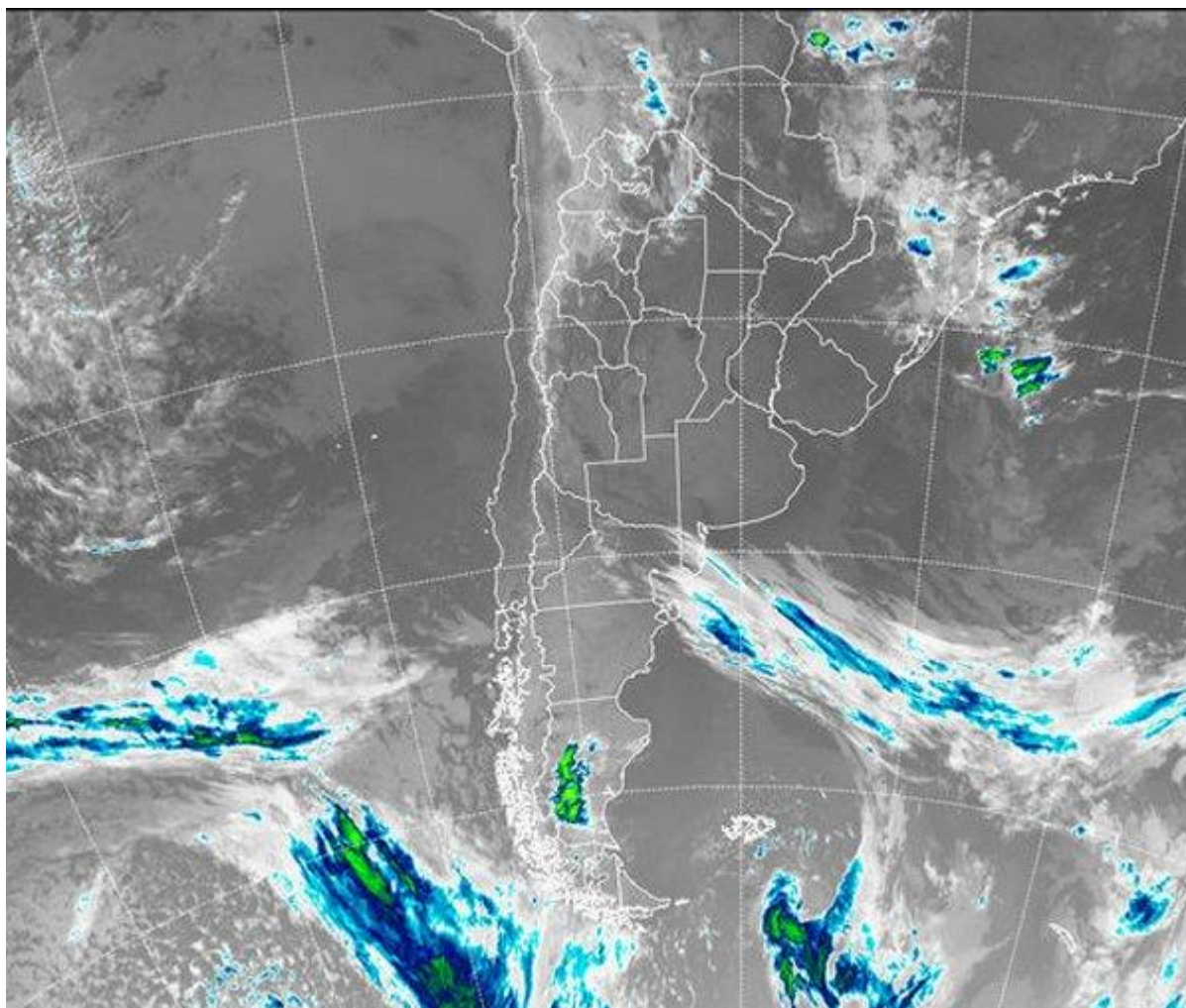


## Imagen Satelital

Fecha: jueves, 29 de marzo de 2018

Hora: 07:30

Fuente: CCA



El inicio del jueves santo mantiene el flujo del sector norte de los vientos aportando paulatino aumento de humedad en capas bajas de la atmosfera y el sostenido aumento de las temperaturas. En este contexto, la región del Litoral conserva la máxima concentración de humedad con el reporte de algunas neblinas dispersas del centro en dirección norte proyectándose en menor medida hacia el noreste y centro este de la región pampeana. Los valores de temperatura mínima también permanece en marcha ascendente con registros que superan los 14 °C □ 16 °C en el sur pampeano, superiores a 18 °C . 20 °C en la franja central y oscilan los 22 °C □ 24 °C en las provincias del norte del país. En el recorte



de la Imagen Satelital puede observarse el predominio de altas presiones sobre nuestro territorio confiriendo cielos mayormente despejados. En la región noroeste, abarcado Jujuy y Salta, una perturbación de escala reducida gana horas de cielos cubiertos sin que se generen condiciones de inestabilidad. Por otro lado, sobre el noreste de la Patagonia, un sistema frontal con nulas chances de alcanzar la región pampeana se ve forzado por el anticiclón a desplazarse en dirección este suprimiéndose sobre el atlántico. Se espera que hacia la última parte de la jornada de hoy solo el extremo norte del Litoral presente aumento de inestabilidad con la formación tormentas dejando solo chaparrones de forma aislada. En la jornada de mañana viernes, no se presentan grandes cambios manteniendo el viento del sector norte, aportando humedad y aumento de la temperatura en todo el centro y norte del país. Sin embargo este escenario puede generar condiciones de tiempo inestable en toda la porción este del territorio nacional, pudiendo generar lluvias y tormentas sobre Misiones, Corrientes, este de Chaco, este de Formosa, y se sumaría el norte de Entre Ríos, con algunas tormentas dispersas. Luego, en la transición hacia el día sábado, la llegada de un sistema frontal frío a la región sur pampeana se mantiene prácticamente estacionario promoviendo sobre el centro y este de la provincia de Buenos Aires condiciones de tiempo inestable, con un importante aumento de la cobertura nubosa, pero con una muy baja chance que genere lluvias. Estas condiciones meteorológicas aún persisten el día domingo proyectándose en distintas áreas del sur y centro oeste de la región.

