



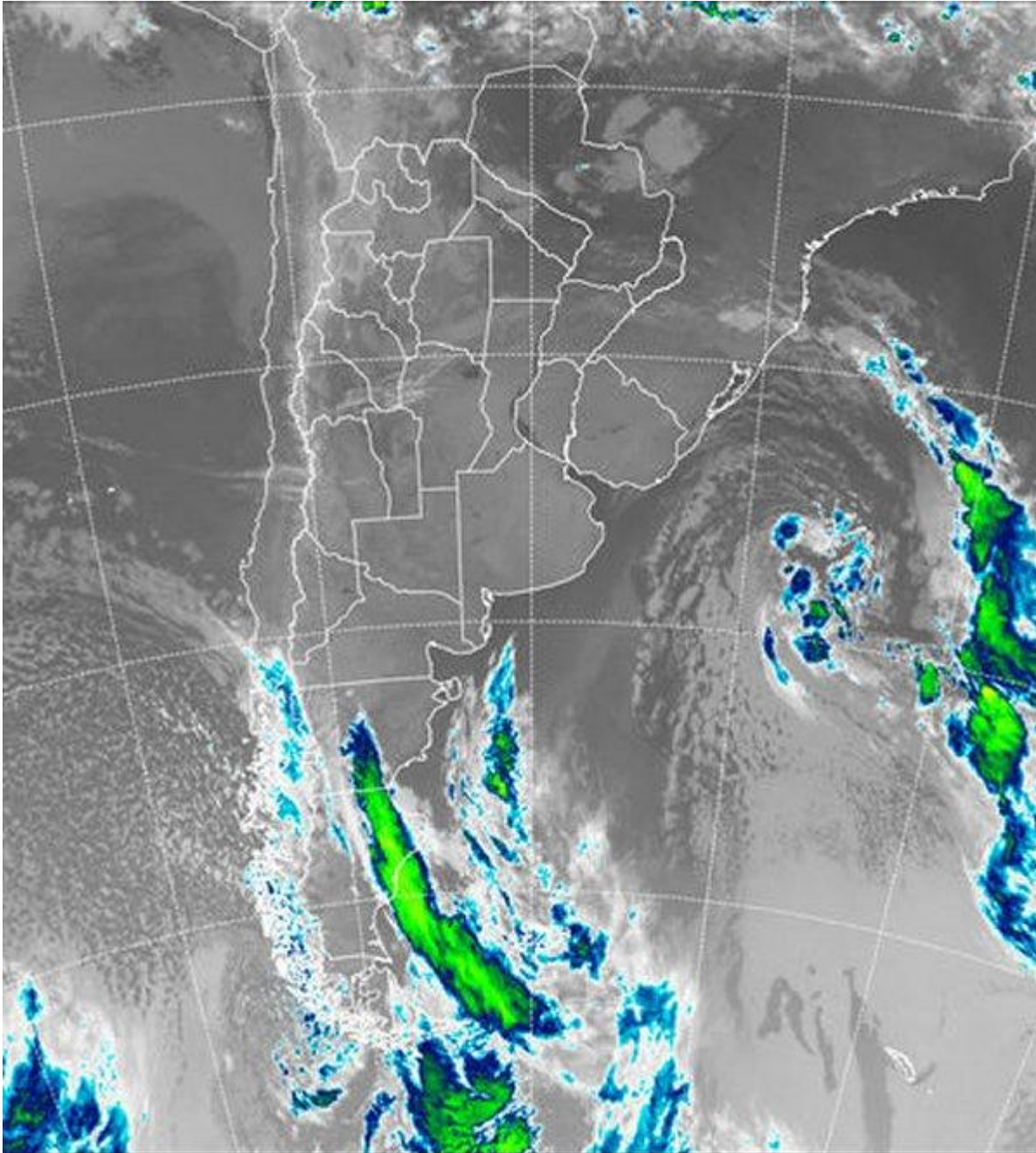
# Imagen Satelital

Fecha: Lunes, 12 de marzo de 2018

Hora: 07:30

Fuente: CCA





Luego de la inestabilidad que provocó el pasaje frontal del fin de semana, el cambio de masa de aire se hizo sentir en forma progresiva desde el sur. Las mínimas de hoy en las zonas de influencia de los corredores serranos bonaerenses han descendido al intervalo 5°C-7°C, las cuales no son temperaturas riesgo, pero si definen un ambiente frío para la época. El avance de aire fresco y seco, también se siente sobre la franja central, con mínimas que en el sur de la zona núcleo orillan los 10°C, también marcas por debajo de las normales para mediados de marzo. El recorrido del frente fue



BOLSA  
DE COMERCIO  
DE ROSARIO

 [www.facebook.com/BCROficial](http://www.facebook.com/BCROficial)


 [twitter.com/bcrgrensa](https://twitter.com/bcrgrensa)


 [es.linkedin.com/BCR](https://es.linkedin.com/BCR)

 [www.instagram.com/BCR](http://www.instagram.com/BCR)

 [www.youtube.com/BolsadeRosario](http://www.youtube.com/BolsadeRosario)

 BOLSA DE COMERCIO DE ROSARIO  
Córdoba 1402 - S2000AWW

 TELÉFONO  
(54 341) 5258300 / 4102600

 EMAIL  
contacto@bcr.comar

 WWW  
bcr.comar



acompañado por precipitaciones que en sectores del sudeste de BA alcanzaron los 25 milímetros, pero en general, las marcas que prevalecieron como promedios areales, fueron inferiores a los 10 milímetros. Las provincias del centro recibieron lluvias débiles, con registros puntuales algo más generosos sobre el sudeste de SF y centro sudeste de ER. El frente se fue diluyendo al progresar sobre el norte santafesino y las últimas lluvias quedaron en el sur de Corrientes. En el recorte de imagen satelital, puede apreciarse, muy desplazada hacia el este, la baja presión que impulsara el frente del fin de semana. El brazo activo del sistema frontal aún se destaca en nubes que apenas generan un rastro sobre el continente, otra clara evidencia de la fuerte estructura estabilizadora que rige la dinámica de la atmósfera media. Normalmente este brazo debería presentarse muy activo en el noreste del país. Las perspectivas de corto plazo presentan el regreso de la inestabilidad progresando ya desde las últimas horas del martes. Se esperan lluvias para las provincias del centro durante el miércoles. Posiblemente repitiendo las mismas características de la oferta que se viene recibiendo. Lo que podemos rescatar de la situación es que parece iniciarse un aumento en la frecuencia de eventos, los cuales si bien no se perfilan como la solución definitiva de la seca, parecen traer un alivio un poco más significativo. Esto dicho teniendo en cuenta que luego de las lluvias del miércoles, las mismas tienen buenas chances de reaparecer entre sábado y domingo. El jueves las lluvias pueden ser muy destacadas sobre el NEA.

