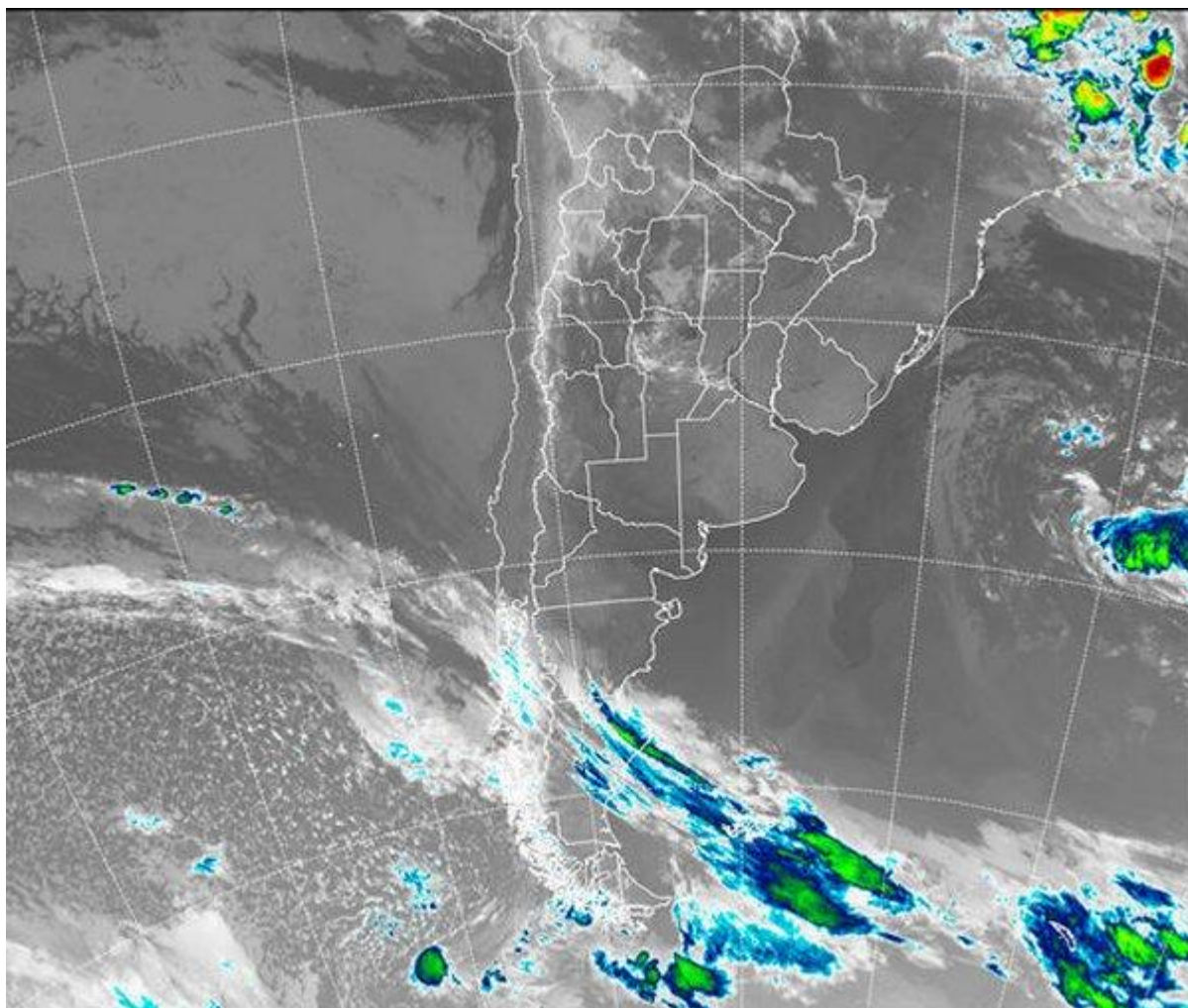


Imagen Satelital

Fecha: jueves, 08 de marzo de 2018

Hora: 07:45

Fuente: CCA



El amanecer del jueves repite similares condiciones a las registradas en la jornada de ayer con valores mínimos que promueven ambiente ligeramente fresco. En el sur pampeano las mínimas caen en torno a los 6 °C - 7 °C en los corredores habitualmente más fríos, en la franja central oscilan los 12 °C □ 14 °C y en las provincias del norte y Cuyo trepan hasta ubicarse en torno a los 18 °C □ 20 °C. Cabe mencionar el comportamiento de los valores máximos en la jornada de ayer los cuales presentaron registros extremos en la región patagónica, por ejemplo en Trelew □ Chubut con poco más de 35 °C y Neuquén Cap. con 34 °C. A pesar del reiterado enfriamiento sobre la franja central, no se reportan



fenómenos asociados a nieblas o neblinas manifestando el escaso contenido de humedad en capas bajas de la atmosfera. El recorte de la Imagen Satelital indica claramente el vasto despliegue de cielos despejados que predominan prácticamente en todo nuestro territorio y países vecinos sometidos al dominio inalterable de altas presiones. Inclusive la región del NOA, la cual en jornadas previas se mantenía muy inestable, encuentra condiciones de buen tiempo con parcial y escaso tránsito de nubosidad. El corto plazo plantea el protagonismo de las temperaturas las cuales comienzan un camino ascendente con extremos que se suceden sobre el fin de semana. El ascenso comprende tanto las mínimas como las máximas con extremos que pueden alcanzar e inclusive superar ligeramente los 35 °C del centro en dirección norte, mostrando aún la influencia del último tramo del periodo estival. Sobre la jornada del viernes, un sistema frontal frío comienza a transitar el norte de la región Patagónica el cual proyecta alta actividad en cuanto al desarrollo de lluvias y tormentas. Este evento se concentra principalmente sobre el noreste de la región Patagónica y extremo suroeste de Buenos Aires con montos ajenos a la región. Al ingresar en la región pampeana, sobre la jornada del sábado, el escenario repite el patrón de volatilidad y escasas el cual viene atravesando la campaña.

