



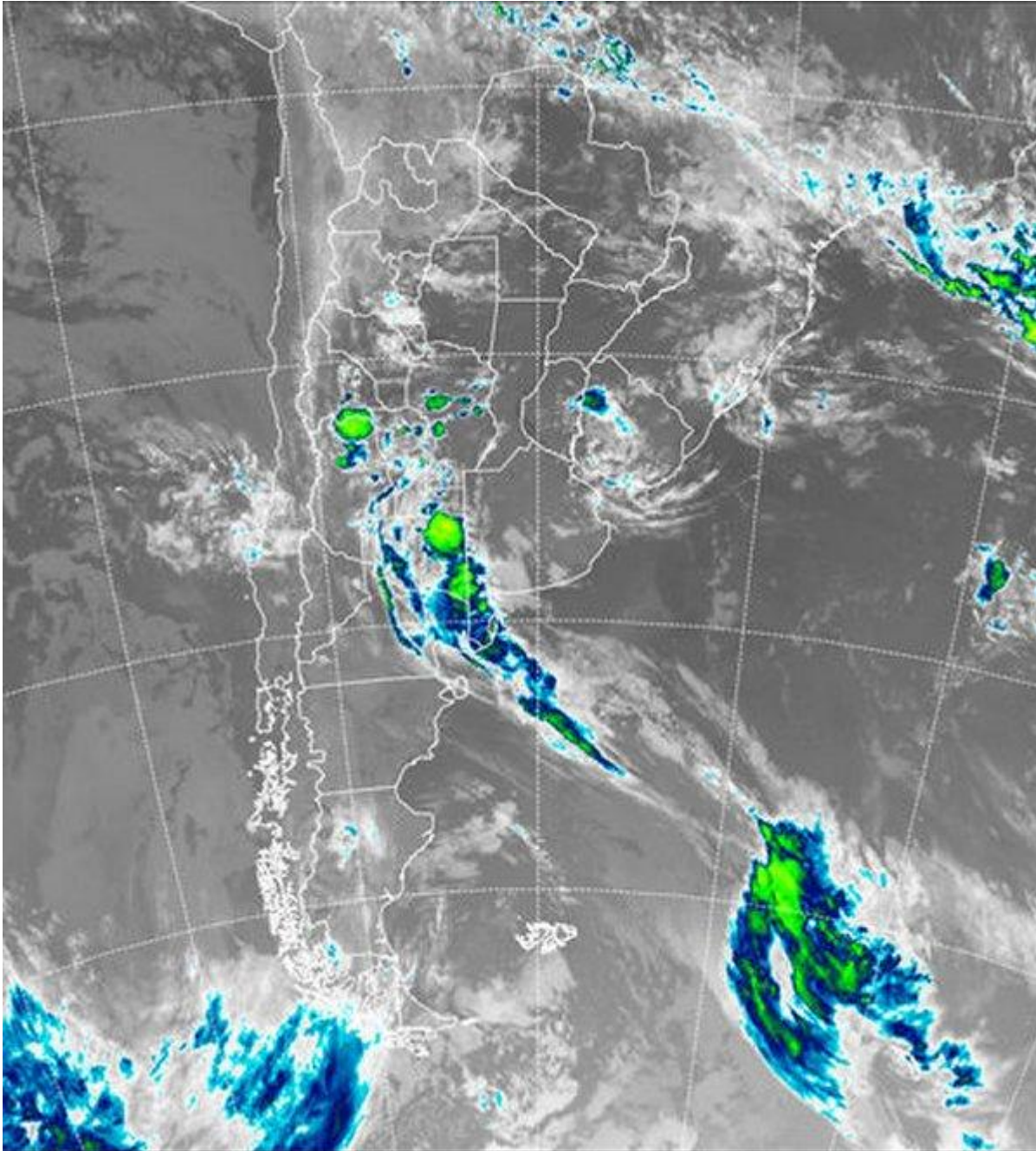
Imagen Satelital

Fecha: martes, 27 de febrero de 2018

Hora: 07:45

Fuente: CCA





El aumento de inestabilidad previsto, comienza a reflejarse en el desarrollo de tormentas dispersas pero lejos de plantear una recuperación pluvial para las zonas productivas más sensibles. En el comienzo de la jornada de hoy, se reportan áreas de tormenta en el norte de la región cuyana el centro sur de LP y en una escala más reducida sobre la zona de influencia de la localidad entrerriana de Concordia y las vecindades de Uruguay. El NOA mantiene coberturas de nubes bajas con potencialidad para desarrollarse a lo largo del día, al tiempo que los cielos despejados, dominan gran parte de la zona núcleo. En el recorte de imagen satelital se aprecia el incipiente desarrollo de tormentas sobre el centro cordobés, las



BOLSA
DE COMERCIO
DE ROSARIO

 www.facebook.com/BCROficial


 twitter.com/bcrprensa


 es.linkedin.com/BCR

 www.instagram.com/BCR

 www.youtube.com/BolsadeRosario

 BOLSA DE COMERCIO DE ROSARIO
Córdoba 1402 - S2000AWW

 TELÉFONO
(54 341) 5258300 / 4102600

 EMAIL
contacto@bcr.com.ar

 WWW
bcr.com.ar



cuales acompañan la actividad algo más organizada que se aprecia en territorio pampeano y en el norte de MZ. Este corredor de tormentas que intenta unificarse sobre el oeste, forma una línea de inestabilidad más extendida que alcanza hasta el NOA, y que a lo largo del día se irán manifestando. Hacia la tarde noche seguramente tendremos alto nivel de actividad en las provincias norteañas del oeste. Lo del noreste entrerriano es mucho más local y con menos posibilidad de reproducirse en el área. Se espera, como decíamos, que a lo largo del día, la inestabilidad acompañada por tormentas de variada intensidad, se vayan alternando sobre la franja oeste de la región pampea, ingresando sobre el sudoeste de BA y alcanzando sobre los partidos costeros del sur áreas del sudeste de esta provincia. La posibilidad de que algunas lluvias alcancen territorio interior de la provincia de BA, es baja pero no se descarta. Debido a la persistente dinámica atmosférica imperante en los niveles medios, se espera que los próximos días presenten aumento de las condiciones de inestabilidad sobre el este y con ellas, de las coberturas nubosas. No obstante esto, la producción de precipitaciones está muy limitada. Será difícil observar un sistema precipitante de gran escala sobre la franja central. Eventualmente pueden concretarse tormentas locales, las cuales a pesar del alto nivel de actividad eléctrico tampoco se reflejan en precipitaciones destacadas. Para los próximos días las lluvias más importantes tienen las mejores posibilidades para concretarse sobre corredores del oeste, desde el NOA hasta el oeste cordobés, SL y el norte de MZ.

