



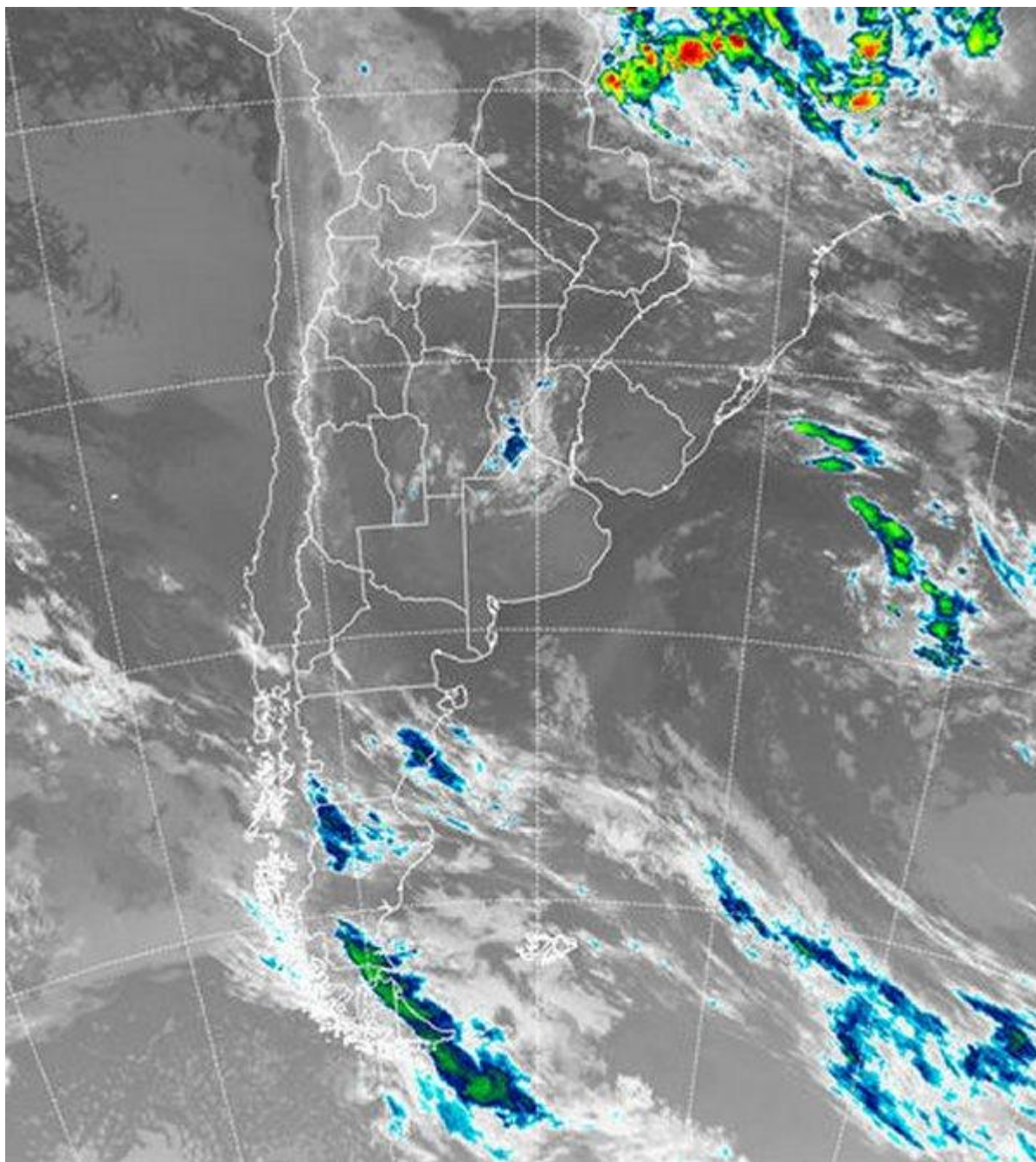
# Imagen Satelital

Fecha: Lunes, 26 de febrero de 2018

Hora: 07:45

Fuente: CCA





El fin de semana propuso la continuidad del tiempo estable, con algún tránsito ocasional de nubosidad y con temperaturas que se mantuvieron cercanas a las marcas normales sin definir un ambiente hostil. Las últimas jornadas del mes de febrero, proponen ligeros cambios respecto de sus predecesores, con algo más de inestabilidad y la posibilidad de que se concreten algunas lluvias menores, aunque con una oferta del volumen que pueda significar una solución a la situación de sequía imperante. En el recorte de imagen satelital, se observa como sobre las provincias del centro y



BOLSA  
DE COMERCIO  
DE ROSARIO

 [www.facebook.com/BCROficial](http://www.facebook.com/BCROficial)


 [twitter.com/bcrgrensa](https://twitter.com/bcrgrensa)

 [es.linkedin.com/BCR](https://es.linkedin.com/company/BCR)

 [www.instagram.com/BCR](https://www.instagram.com/BCR)

 [www.youtube.com/BolsadeRosario](https://www.youtube.com/BolsadeRosario)

 BOLSA DE COMERCIO DE ROSARIO  
Córdoba 1402 - S2000AWW

 TELÉFONO  
(54 341) 5258300 / 4102600

 EMAIL  
contacto@bcr.com.ar

 WWW  
bcr.com.ar



principalmente sobre SF, comienzan a aparecer coberturas nubosas. Las mismas no son de gran desarrollo, pero se observan sistemas que intentan fortalecer su despliegue ganando seguramente posibilidades para concretar precipitaciones. El sudeste de SF es por lo pronto la zona mejor predispuesta para que se observen algunas lluvias. Como decíamos, estos primeros días de la semana, se verán caracterizados por una incipiente situación de inestabilidad. En principio la misma nunca lograría reflejarse en coberturas nubosas de buen desarrollo, sin embargo, está la tiente la posibilidad de lluvias débiles entre hoy y el miércoles. El área de cobertura puede ser variable y alternada. Al mismo tiempo se perfilan precipitaciones más significativas para los corredores que descienden desde el NOA hasta SL y el oeste cordobés, posiblemente tomando parte del norte de esta provincia y buena parte de Santiago del Estero. Desde esta zona surgirán los pulsos de inestabilidad que viajarán hacia el este, los cuales deben lidiar con la remanida zona de alta presión que domina la atmósfera media y limita la posibilidad de que se concreten lluvias de buen volumen. Las temperaturas se presentarán en ascenso, posiblemente las coberturas jueguen un rol favorable a la hora de mitigar el impacto negativo de este regreso a registros más elevados.

