



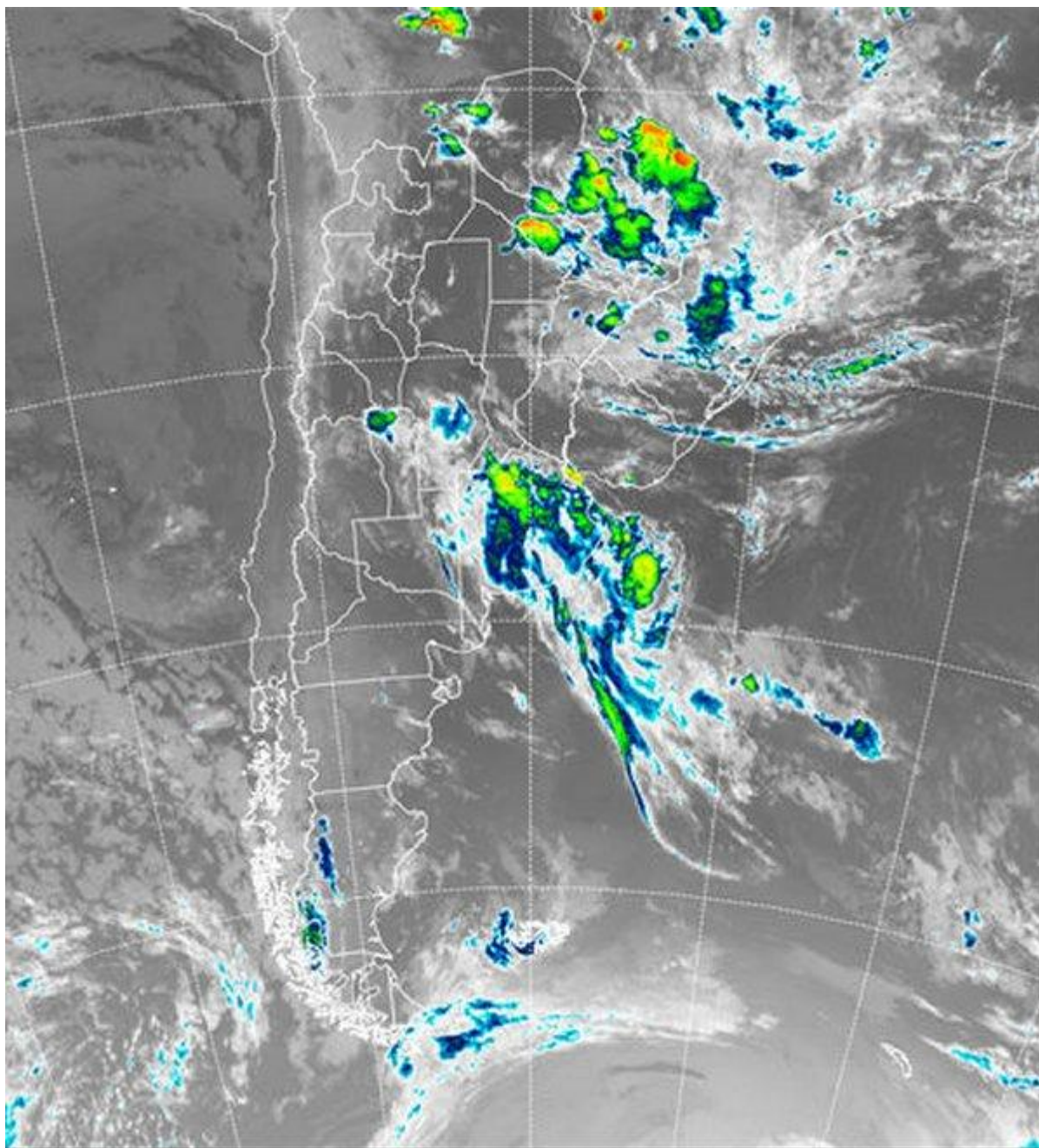
# Imagen Satelital

Fecha: Lunes, 19 de febrero de 2018

Hora: 07:40

Fuente: CCA





Durante el fin de semana las elevadas temperaturas volvieron a imponer una característica de agobio a las condiciones del tiempo, las cuales se fueron inestabilizando sobre el NOA, expresándose en forma de tormentas ya desde el sábado. La inestabilidad descendió por corredores mediterráneos hasta instalarse hacia la tarde noche de ayer sobre el oeste sudoeste bonaerense y luego alcanzar el sudeste de la provincia. Dentro del sur de BA, los registros han sido variados, predominando marcas modestas, las cuales se repitieron durante la madrugada con el avance del frente hacia la cuenca del Salado. En el recorte de imagen satelital, se aprecian las coberturas nubosas que marcan la línea frontal. Cabe decir



que las coberturas observadas sobre el sur de BA durante la noche de ayer lograron una mejor performance vertical, por eso algunas zonas reducidas del sur han recibido precipitaciones generosas. Es razonable esperar que a lo largo de la línea de avance del frente se desarrollen tormentas de importancia. El contraste térmico garantiza la estabilidad para concretar el aumento de la inestabilidad, pero la estructura media de la atmósfera sigue siendo un obstáculo difícil para que las tormentas logren desplegarse en forma homogénea y generalizada. Los modelos de pronóstico siguen siendo muy modestos con los acumulados pluviales que ofrecen para el día de la fecha. Si bien no se descarta que la cobertura de precipitaciones sea amplia, primarían registros modestos. Podría, cambiando para el martes, observarse una mejor performance pluvial sobre el este entrerriano y el oeste uruguayo. Las lluvias comienzan a dispersarse con el transcurso del martes dentro de la región pampeana. Por otra parte, a lo largo de todo el día de hoy y mañana el norte del país se mantendrá inestable. Las tormentas pueden volverse más generalizada hacia la tarde principalmente en el NOA. Sobre el NEA, las mismas ya se hacen presentes y buena parte del este de la región y el centro norte de la Mesopotamia están bajo alerta meteorológica.

