



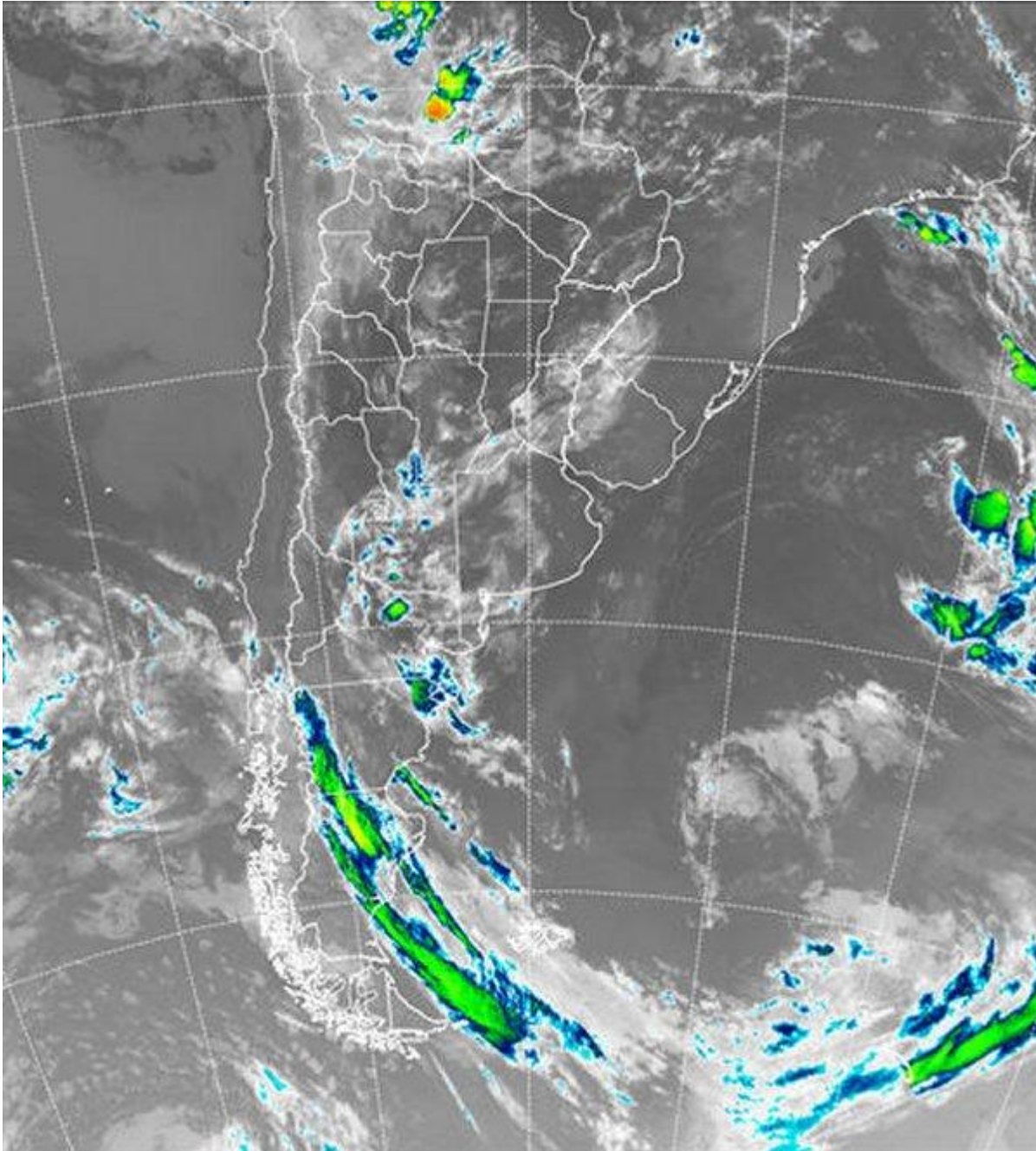
Imagen Satelital

Fecha: viernes, 16 de febrero de 2018

Hora: 07:40

Fuente: CCA





La jornada de hoy comienza con la presencia de aire más húmedo que se ha ido imponiendo en las últimas horas en toda la región pampeana. Normalmente esto sería el anticipo de una circunstancia favorable para el desarrollo de sistemas precipitantes, sin embargo, las condiciones de la atmósfera media siguen mostrando una dinámica estabilizadora o que tiende a inhibir los desarrollos nubosos. Se espera que las temperaturas presenten la continuidad de los registros ascendentes de los últimos días. En el recorte de imagen satelital se observan algunas nubes sobre el oeste de LP y el sur de SL, que pretenden iniciar un despliegue de coberturas con algún potencial pluvial. No se descarta que esto suceda,



BOLSA
DE COMERCIO
DE ROSARIO

www.facebook.com/BCROficial

twitter.com/bcrgrensa

[es.linkedin.com/BCR](https://es.linkedin.com/company/BCR)

www.instagram.com/BCR

www.youtube.com/BolsadeRosario

BOLSA DE COMERCIO DE ROSARIO
Córdoba 1402 - S2000AWW

TELÉFONO
(54 341) 5258300 / 4102600

EMAIL
contacto@bcr.com.ar

WWW
bcr.com.ar



pero como decíamos, los desarrollos nubosos están condicionados en altura y esto resta potencial a cualquier evento que pueda sobrevenir en los próximos días. Vemos como algunas nubes bajas que se despliegan sobre áreas de BA y las provincias del centro, mayoritariamente provenientes de neblinas o alguna condensación menor generada por el enfriamiento nocturno. Se espera que durante el fin de semana, la región pampeana comience a ser recorrida por una zona frontal. El avance será muy lento y esto puede dar chance de acumular algunos milímetros extras entre domingo y martes. Desde mañana las coberturas nubosas comenzarán a presentarse sobre el oeste en forma persistente y a medida que se vaya acumulando humedad en las capas bajas de la atmósfera el frente logrará promover algo de inestabilidad. Debido a la presencia del eje de alta presión en altura, la nubosidad encontrará techo para su desarrollo y esto limita las posibilidades de observar tormentas con buena producción de lluvias. No obstante, debido al extendido periodo de inestabilidad, algunos sectores de la franja central podrían sumar unos veinte milímetros. No es una marca acorde a la necesidad que prevalece en la región pampeana, prácticamente sin excepciones. Sin embargo, puede representar un alivio temporario para los cultivos que aún se mantienen en un estado razonable dadas las actuales circunstancias.

