



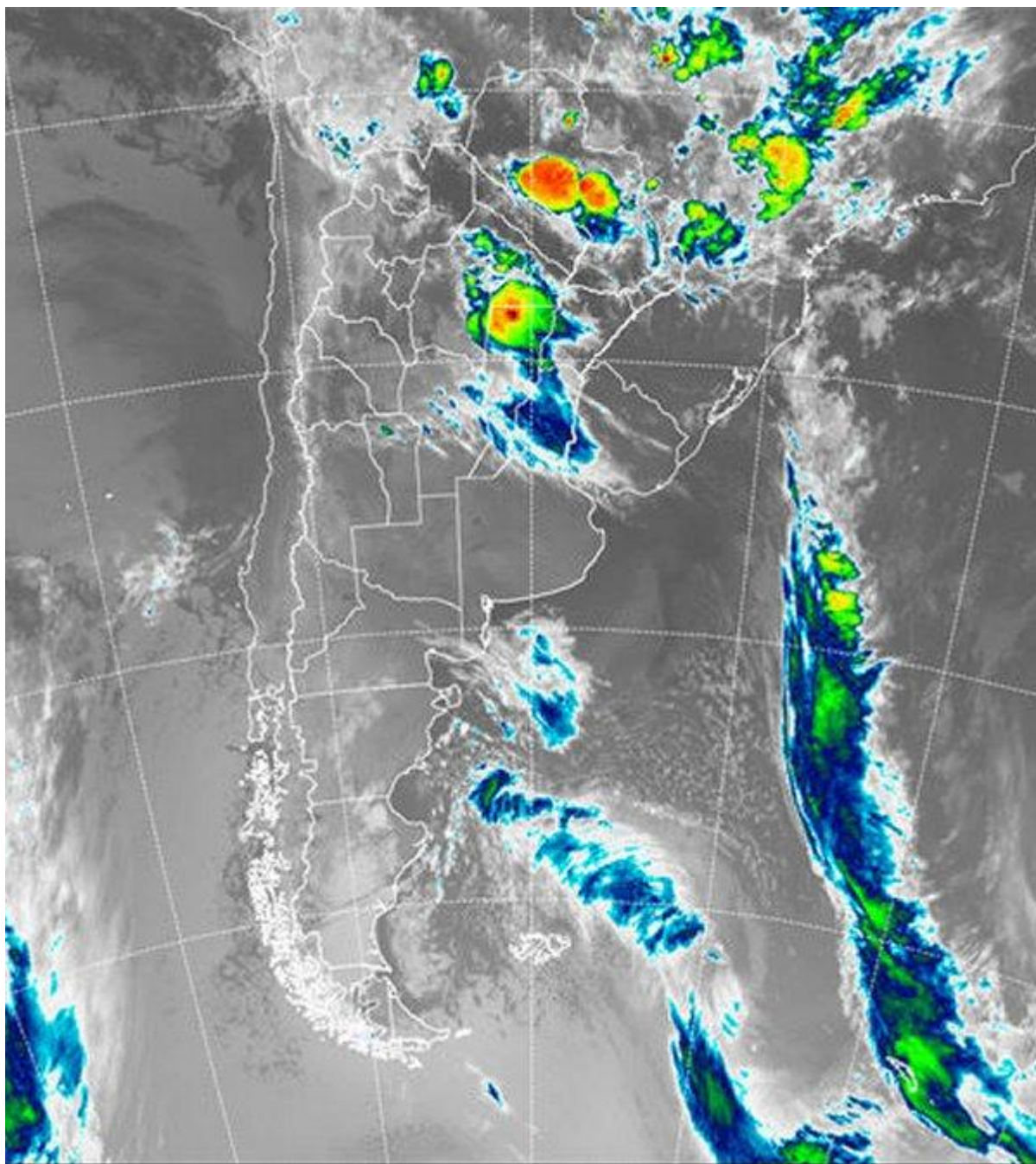
Imagen Satelital

Fecha: sábado, 10 de febrero de 2018

Hora: 07:50

Fuente: CCA





Las condiciones del tiempo mejoran rápidamente tras el pasaje frontal, el cual ya recorre la porción noreste de la región pampeana y está generando las principales tormentas sobre el norte santafesino y las vecindades del sur de Chaco. Las lluvias que ha generado el frente han sido en su generalidad, modestas. En escala reducida se han observado bolsones que favorecieron el despliegue de precipitaciones algo más generosas, pero de ninguna manera estas lluvias son representativas de la gran escala. Los registros hasta las últimas horas acumulan marcas muy modestas sobre ER,



BOLSA
DE COMERCIO
DE ROSARIO

 www.facebook.com/BCROficial


 twitter.com/bcrprensa

 es.linkedin.com/BCR

 www.instagram.com/BCR

 www.youtube.com/BolsadeRosario

 BOLSA DE COMERCIO DE ROSARIO
Córdoba 1402 - S2000AWW

 TELÉFONO
(54 341) 5258300 / 4102600

 EMAIL
contacto@bcr.comar

 WWW
bcr.comar



nuevamente con algunas excepciones puntuales. Es posible, sin embargo, que el frente tenga una mejor performance sobre el norte del país. Tras el pasaje frontal, el cambio de ambiente ha sido contundente, tal es así, que las mínimas perforaron el piso de los 10°C en el sur de la región pampeana. En el recorte de imagen satelital, puede apreciarse el importante despliegue de cielos despejados que ya avanza sobre el sur de la zona núcleo. Los desarrollos nubosos son pobres sobre las provincias del centro y es poco probable que produzcan nuevos aportes pluviales. Las lluvias hoy y mañana se concentran en el norte del país. El noroeste de SF está anticipando con importantes desarrollos nubosos lo que puede suceder durante el resto del sábado y el domingo en gran parte del norte del país. Las perspectivas de tiempo estable y libre de lluvias se instalan en la región pampeana al menos hasta el día 17. Para entonces se espera que un nuevo frente genere inestabilidad sobre el sur de la región pampeana. Desde el lunes el norte del país también queda incluido dentro del área libre de precipitaciones. Esta perspectiva define un escenario muy exigido y complejo para gran parte de los cultivos de soja que se hayan en etapa de definición. Sólo los sectores reducidos y afortunados que han sumado registros del orden de los 40 milímetros durante el viernes han logrado morigerar el impacto negativo de la seca. Para nada esta es una situación generalizada y a gran escala el escenario productivo necesariamente va a verse resentido.

