

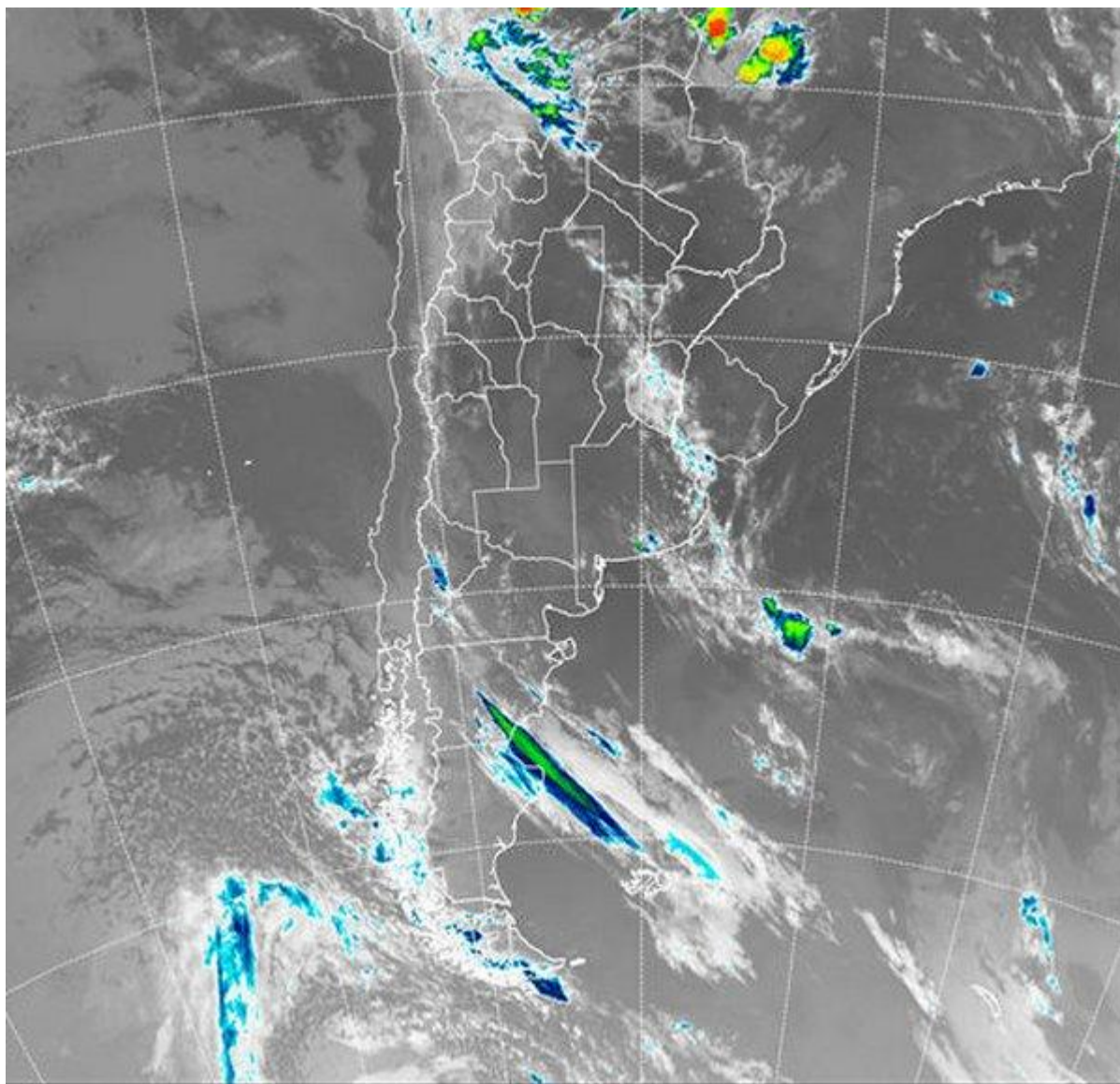


Imagen Satelital

Fecha: jueves, 08 de febrero de 2018

Hora: 07:50

Fuente: CCA



BOLSA
DE COMERCIO
DE ROSARIO

 www.facebook.com/BCROficial


 twitter.com/bcrgrensa


 [es.linkedin.com/BCR](https://es.linkedin.com/company/BCR)

 www.instagram.com/BCR

 www.youtube.com/BolsadeRosario

 BOLSA DE COMERCIO DE ROSARIO
Córdoba 1402 - S2000AWV

 TELÉFONO
(54 341) 5258300 / 4102600

 EMAIL
contacto@bcr.com.ar

 WWW
bcr.com.ar



Durante la tarde de ayer se desarrollaron importantes coberturas nubosas sobre el centro norte de CB y las vecindades del oeste de SF, las cuales sólo en forma puntual dejaron algún acumulado significativo. En forma mayoritaria, estas coberturas ofrecieron lluvias modestas y pueden ser el ensayo del pasaje frontal de mañana, es decir, es difícil esperar que un despliegue de lluvias abundantes y generalizadas acompañe el paso de la perturbación. Las provincias de LP, SL, CB y oeste de SF, han recibido un alivio térmico temporal, tras la actividad observada en la tarde noche de ayer. En la imagen satelital se aprecian los restos de la línea de inestabilidad avanzando hacia el este, generando coberturas pobres sobre ER, este de BA y en menor medida sobre el norte de SF. Sobre la franja oeste los cielos ya se presentan despejados. Se espera que con la acumulación de humedad que se viene concretando, la jornada de hoy vuelva presentar un ambiente que deje una importante sensación de agobio en gran parte del país. Si bien las marcas térmicas no serán superiores a las de días anteriores, la sensación térmica puede ser más hostil. En cuanto a precipitaciones, la situación principal asociada al pasaje frontal de mañana, mantiene al centro sur de CB como la zona con mayor probabilidad de recibir buenas lluvias. Al mismo tiempo hay que mencionar que los modelos de pronóstico han vuelto a quitar peso al volumen de lluvias esperado para el SF, ER y norte de BA. Se espera que con el pasaje frontal de mañana las lluvias sean generalizadas, pero también parece que la oferta de agua predominante será la que se quede con marcas inferiores a los diez o quince milímetros. Como decíamos la excepción parece instalada en el centro sur de CB y las vecindades de SF. Visto desde hoy eventos pluviales destacados en el resto de la región pampeana, responderían a un carácter totalmente aleatorio y de escala reducida.

