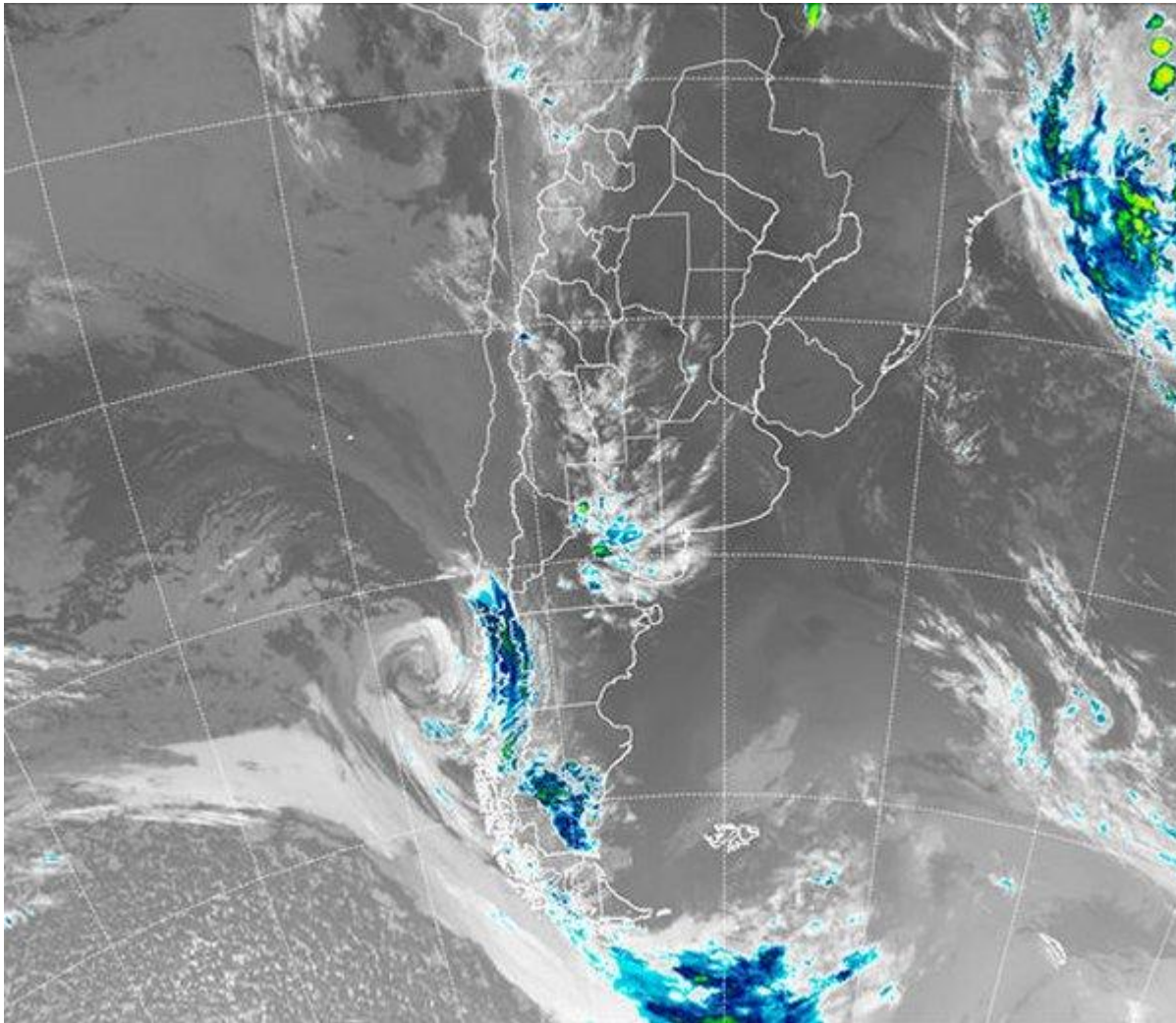


Imagen Satelital

Fecha: martes, 06 de febrero de 2018

Hora: 07:45

Fuente: CCA



Las condiciones del tiempo se mantienen sin mayores variantes en gran parte del sudeste de Sudamérica. La jornada vuelve a perfilarse para definir un ambiente hostil, con temperaturas por encima de los valores normales en la franja central, con un piso en los 35°C que incluso se proyectará a gran parte del territorio bonaerense. El buen tiempo favorece las zonas complicadas por las inundaciones del Río Bermejo en el noreste de Salta, aunque el agua sigue bajando desde Bolivia hacia la zona afectada. Este sector del Chaco salteño puede mantenerse sin lluvias hasta el sábado. En la foto



satelital se aprecia el importante despliegue de cielos despejados, el cual incluye a toda la zona agrícola principal de Brasil, Paraguay y Uruguay, dimensionando la influencia de la zona de alta presión y su efecto estabilizador. Por otra parte en el norte de la Patagonia ya con pretensiones de ingresar a la región pampeana, comienza a insinuarse una zona frontal. De hecho el aumento de inestabilidad previsto es suficiente como para que a esta hora el norte de Río Negro y el sur de LP estén bajo alerta de tiempo severo. Esta situación puede incluir el sudoeste de BA hacia la tarde. Las perspectivas de lluvias se mantienen similares a las de ayer y muy asociadas a la capacidad de inestabilizar la zona de alta presión que logre imponer el avance del sistema frontal. El centro sur de CB aparece firme como la zona proclive a recibir las mejores lluvias. En este sector pueden darse acumulados del orden de los 30 milímetros o superiores. Si bien el frente ya se muestra activo en las puertas del sudoeste de la región pampeana, las coberturas nubosas recién lograrán consistencia hacia la noche del jueves en la franja central. Se espera que las lluvias se produzcan mayoritariamente entre viernes y sábado. Los modelos de pronóstico muestran una tendencia a extender lluvias de buen volumen hacia el centro de SF u parte del centro norte de ER. La gran incógnita por estas horas será la real performance que el frente tendrá sobre el sur entrerriano, sur santafesino y norte de BA. Este último sector por lo pronto sigue incluido dentro del área donde los acumulados serán modestos, con techo en los quince milímetros. Todavía hay chances de que la situación evolucione hacia acumulados más productivos.

