

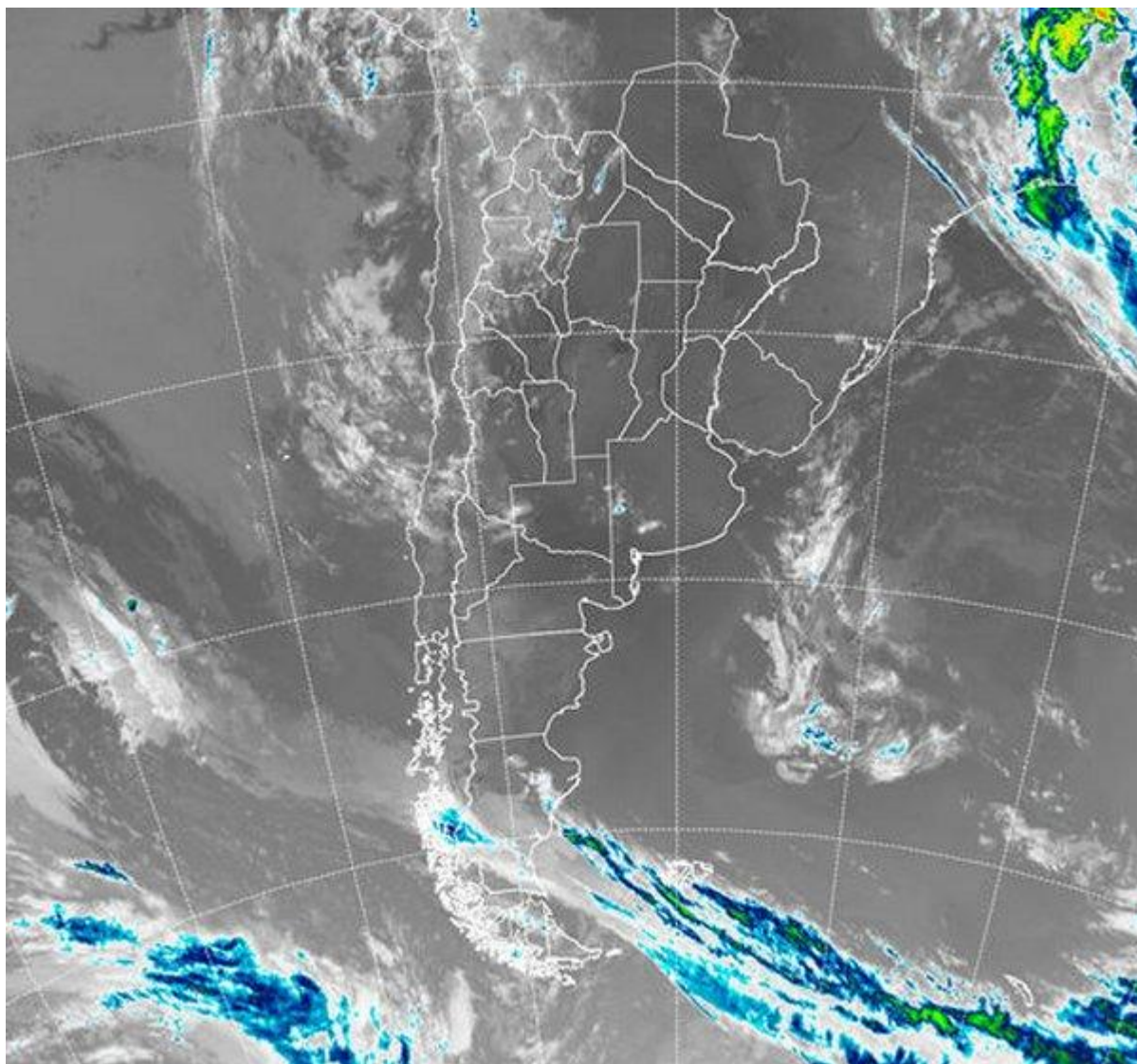


Imagen Satelital

Fecha: Lunes, 05 de febrero de 2018

Hora: 07:30

Fuente: CCA



Con el buen tiempo y las altas temperaturas observadas durante el fin de semana, se fortalece el escenario seco que impacta sobre la mayor parte del país y que anticipa la continuidad de jornadas de mucho calor para la primera parte de la semana. En el comienzo de este lunes, sólo áreas de la provincia de BA han reportado temperaturas mínimas que



BOLSA
DE COMERCIO
DE ROSARIO

 www.facebook.com/BCROficial

 twitter.com/bcrprensa

 es.linkedin.com/BCR

 www.instagram.com/BCR

 www.youtube.com/BolsadeRosario

 BOLSA DE COMERCIO DE ROSARIO
Córdoba 1402 - S2000AWW

 TELÉFONO
(54 341) 5258300 / 4102600

 EMAIL
contacto@bcr.comar

 WWW
bcr.comar



cayeron hasta un piso de 17°C. En el resto del país ese piso queda en los 20°C y perfila una jornada que en las provincias del centro seguramente irá por máximas de 35°C o mayores. De Hecho las provincias del centro estarán en el centro de la escena de las altas temperaturas en los próximos días, donde los registros de máxima no cederán demasiado y se mantendrán oscilando entre los 35°C y 38°C según la zona. Este comportamiento se modera sobre territorio bonaerense, principalmente del centro para el sur. La imagen satelital se mantiene como evidencia de la fuerte presencia anticiclónica en la estructura atmosférica. La escasez de nubosidad refleja como todos los niveles de la atmósfera se ven afectados por el eje de alta presión, logrando mucha efectividad a la hora de inhibir los desarrollos nubosos. Durante la jornada del jueves, comenzará a definirse una zona frontal sobre el sur de la región pampeana. La misma nuevamente enfrentará la dura batalla de lidiar con la estructura de estabilidad recién mencionada. El jueves mismo pueden darse lluvias ligeras sobre el sudoeste de BA. A medida que el frente avance durante el viernes las lluvias se generalizan con valores modestos a gran parte de la provincia de BA y también buena parte de las provincias del centro. En general el volumen de precipitaciones que entregaría esta pasada frontal es magro. Nuevamente el centro sur de CB se perfila con mejores posibilidades a la hora de romper el techo de los diez milímetros. En forma de corredores esta situación también podría observarse en el centro de SF y las vecindades de ER. En general debemos decir que las condiciones dinámicas no son las mejores como para augurar una generalización de las lluvias más generosas que se perfilan para el centro sur de CB, sólo cabe esperar eventos sorpresivos y discrecionales sobre SF, ER y el norte de BA. La situación habrá que monitorearla día a día.

