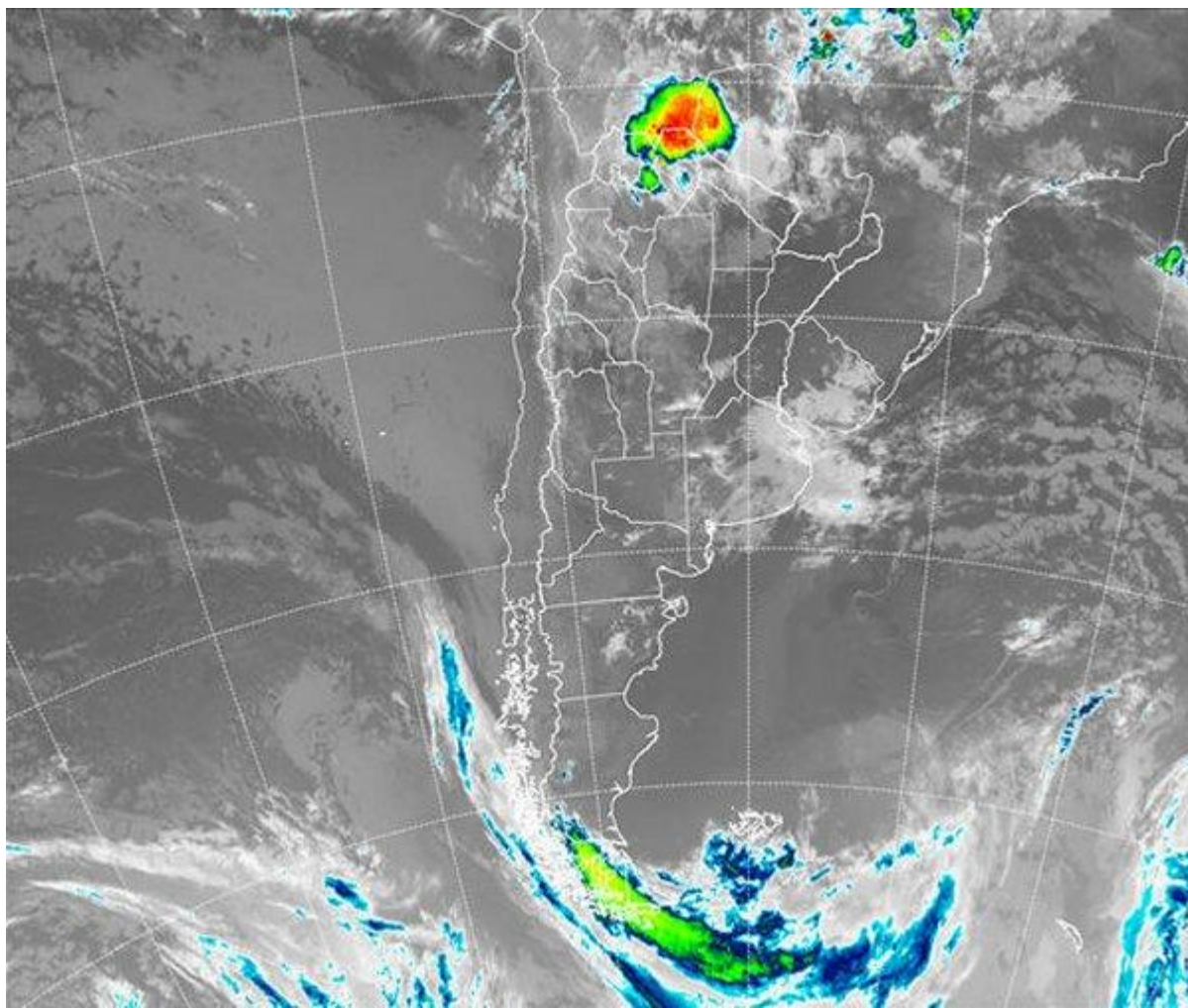


Imagen Satelital

Fecha: viernes, 26 de enero de 2018

Hora: 07:30

Fuente: CCA



El amanecer del viernes encuentra una sólida recuperación de los valores de temperatura donde los registros mínimos se encuentran por encima de los 10 °C \square 12 °C en el sur pampeano, oscilan los 14 °C \square 16 °C en la franja central y poco más de 20 °C en las provincias del norte y la región de Cuyo. Las buenas condiciones de tiempo aún persisten sobre la región pampeana a pesar del paso de una débil perturbación en la jornada de ayer de dirección oeste \square este que dejó solo algunas lluvias débiles sobre la provincia de La Pampa y extremo sur de Córdoba. En el recorte de la Imagen Satelital nuevamente se destaca la región norte de nuestro país por presentar lluvias y tormentas. En efecto, durante la



jornada de ayer la provincia de Salta y este de Jujuy se llevaron los principales acumulados, superiores a 70 mm, ocasionando graves problemas. Por estas horas el principal núcleo nuboso afecta el norte de Salta y este de Jujuy con el desarrollo de intensas tormentas. Recordemos que toda el área, inclusive la zona del NEA, se encuentra bajo alerta meteorológico por la persistencia de condiciones adversas dadas por la ocurrencia de tiempo severo. Durante la jornada de hoy las temperaturas ascienden conforme el regreso del flujo del sector norte de los vientos y humedad. Por su parte, las condiciones de inestabilidad comienzan a ganar protagonismo de manera generalizada inclusive hasta la jornada del domingo. Gran parte del territorio nacional se verá afectado por el avance de la perturbación de niveles medios de la atmósfera que generará el desarrollo de chaparrones y tormentas de débil a moderada intensidad. Si bien el potencial desarrollo de lluvias y tormentas es relativamente generalizado, los eventos esperados seguirán siendo aislados, con fenómenos localizados. El área que puede presentar los eventos más importantes estarán concentrados sobre el norte argentino, especialmente en la provincia de Chaco, donde nuevamente las condiciones serán muy inestables, con potencialidad de generar eventos fuertes a muy fuertes. Las tormentas importantes también se pueden extender hasta el norte de Santa Fe, desarrollando allí eventos muy significativos. Durante el fin de semana, se prevé que las condiciones se mantengan inestables; sin embargo a medida que transcurra el sábado, los fenómenos sobre la porción central del país irán perdiendo fuerza y concentrándose nuevamente sobre las provincias del norte.

