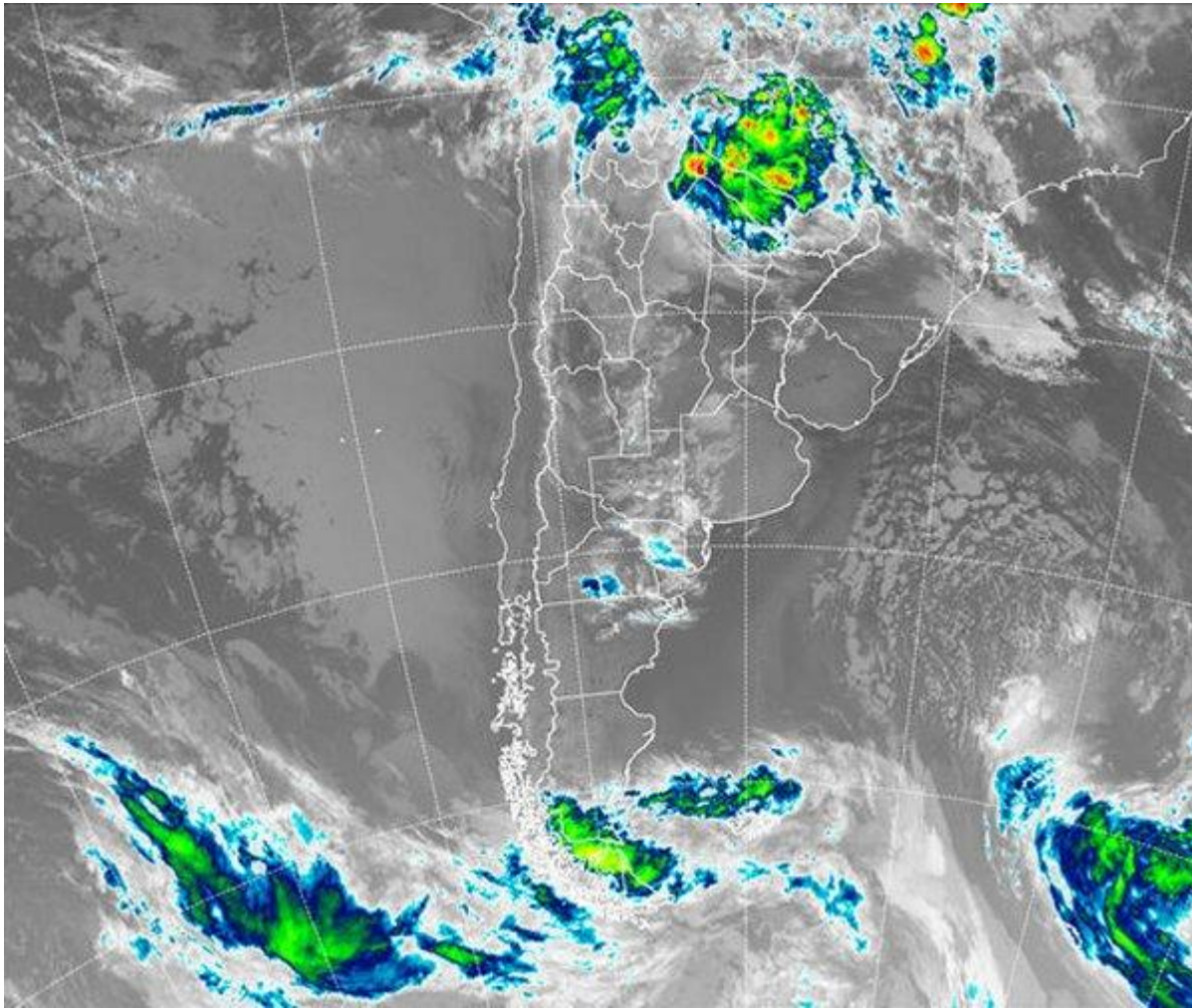


Imagen Satelital

Fecha: jueves, 25 de enero de 2018

Hora: 07:30

Fuente: CCA



La jornada de hoy comienza con un descenso marcado de los valores de temperatura. Los registros mínimos perforan la barrera de los 10 °C en las zonas habitualmente más frías del sur pampeano ubicándose en torno a los 6 °C en partidos como Azul y Tandil. En la franja central se presentan algo más templados, en torno a los 12 °C □ 14 °C y luego, en las provincias del norte, tímidamente alcanzan poco más de 20 °C. En el recorte de la Imagen Satelital puede observarse el principal núcleo nuboso afectando reiteradamente la región del NEA. Recordamos que toda la región continúa bajo alerta y monitoreo meteorológico debido a las intensas lluvias con altos milimetrajés que afectan la zona que va desde Salta,



Jujuy hasta el norte del Litoral, Corrientes y Misiones, abarcando Chaco Formosa y Sgo. del Estero. Marginalmente las tormentas afectan el norte de Santa Fe y norte de Entre Ríos. En la franja central, la nubosidad se presenta muy escasa y concentrada en dirección oeste donde comienza a formarse un sistema de mal tiempo. Para lo que resta de jornada se espera el ingreso de una perturbación de niveles medios de la atmósfera desde el oeste del país, lo que volverá a generar condiciones de tiempo inestable en toda la franja central y oeste de territorio nacional, con fenómenos dispersos, chaparrones y tormentas que en general serán de moderada intensidad. Se prevé que las mismas puedan alcanzar algunos puntos de la provincia de Córdoba y el oeste de La Pampa, aunque lo más importante de la zona central del país se concentrará sobre Mendoza. Mientras tanto, sobre el norte argentino, se prevé que continúen las precipitaciones en forma de chaparrones y tormentas, aunque las mismas serán de moderada intensidad, especialmente sobre el NEA, mientras que, sobre el NOA, se podrían desarrollar algunas tormentas fuertes, especialmente sobre Salta.

