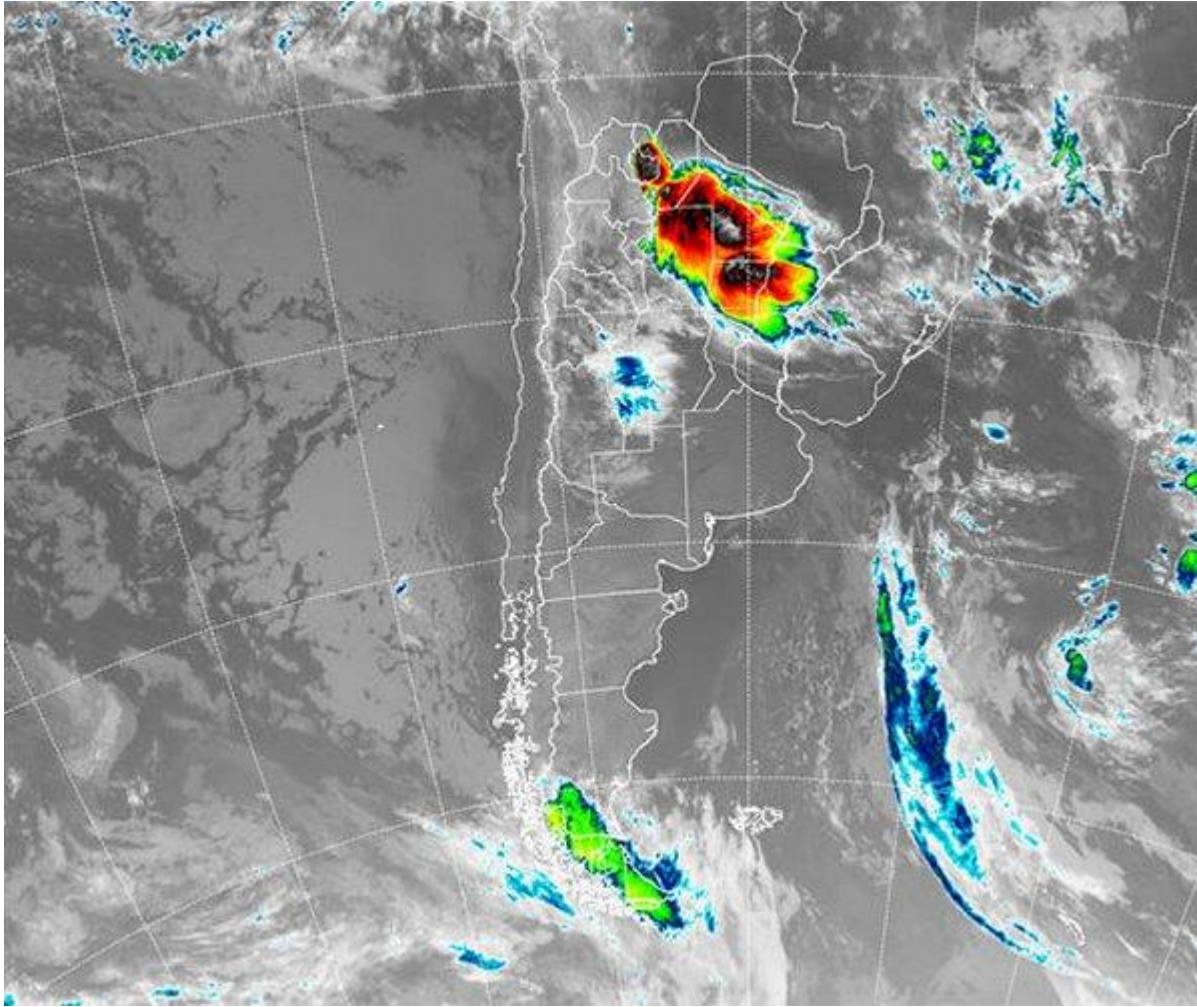


Imagen Satelital

Fecha: miércoles, 24 de enero de 2018

Hora: 07:30

Fuente: CCA



Durante la segunda parte de la jornada de ayer martes, sobre la región pampeana se sucedieron el paso de distintas perturbaciones de dirección oeste-este que dejaron el saldo de magras y puntuales precipitaciones. Luego, la posterior y rápida rotación al sector sur de los vientos establece en el amanecer de hoy miércoles, un escenario de alivio térmico sobre la franja central del país gracias a un retroceso marcado de temperaturas y humedad en capas bajas de la atmosfera. En el recorte de la Imagen Satelital puede observarse claramente un importante núcleo nuboso asociado a una extensa área de tormenta afectando la región del NEA. En efecto, y como lo veníamos anunciando, el antiguo sistema



frontal de la anterior semana instalado en la región prácticamente invariante, retrocede en dirección sur como frente caliente encontrando condiciones ideales para el desarrollo de lluvias y tormentas. Sobre la región central prevalecen cielos con escasa nubosidad producto del posicionamiento en forma temporal de un sistema de alta presión asegurando dos jornadas con ausencia de precipitaciones. En las próximas jornadas el área afectada por el desarrollo de lluvias y tormentas se concentra en las provincias del norte del país. Desde las provincias del NOA, Salta y Jujuy, hasta Misiones abarcando en dirección sur una extensa área que alcanza inclusive la provincia de Tucumán, norte de Santa Fe y norte de Entre Ríos. Toda la región se encuentra bajo alerta meteorológica no descartando, y como venimos observando, la ocurrencia de tiempo severo; es decir, abundante caída de agua en cortos períodos de tiempo, caída de granizo e importantes vientos. Sobre la franja central, en la última parte de la jornada del jueves comienza a transitar un nuevo sistema frontal frío, el cual genera otro período de inestabilidad que concluye en la jornada del sábado.

